

Type	本體材質	密封墊圈材質	油高尺材質	浮球材質
HFL-ER	PA	NBR	SUS304	NBR
HFL-EF		TPE		

品號	型式	L	質量 (g)	庫存
HFL-EF-281	帶法蘭, 常態開	500	135	
HFL-EF-283	帶法蘭, 常態關	500	135	
HFL-ER-286	螺紋, 常態開	500	135	
HFL-ER-288	螺紋, 常態關	500	135	

油高尺截切對照表	
控制長度L(mm)	油高尺截切長度A(mm)
120	116
140	137
160	158
180	179
200	200
220	221
240	242
260	263
280	284
300	305
320	326
340	347
360	368
380	389
400	410
420	431
440	452
460	473
480	494
500	515

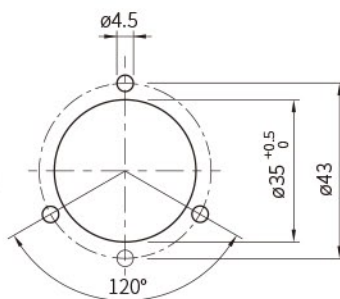
特長

- 電子式感應
- 聯結頭和感應器側向輸出, 內置彈片開關 防水符合IP65等級規範
- 預設長度L(mm)和油高尺截切長度A(mm) 請參照對照表
- 裝配:
HFL-ER: 螺紋鎖附
HFL-EF: 帶法蘭座鎖附
- 使用溫度max.80°C
- 不受磁力影響, 適用於航麟液體、水、油、金屬或泡沫的油箱之中
- 為確保安全, 電器元件須和油箱分開

訂貨: 交期: 天

HFL-EF-281

裝配方法(HFL-EF)



技術資料

型式	開關狀態	電器規格
HFL-EF-281 HFL-ER-286	常態開	3A 60W 60VA 230VDC 230VAC
HFL-EF-283 HFL-ER-288	常態關	3A 60W 60VA 230VDC 230VAC

