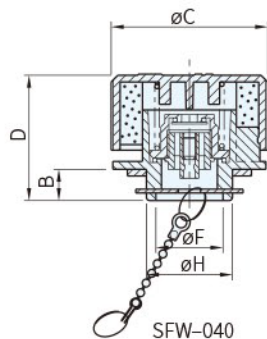
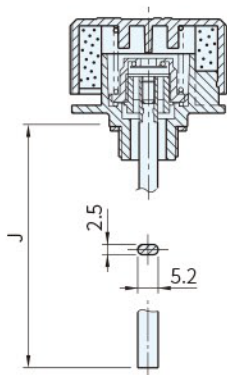


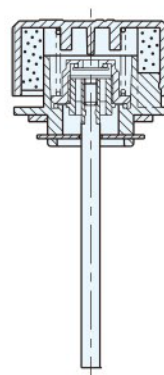
SFW-010, 020, 030



SFW-040



SFW-011, 021



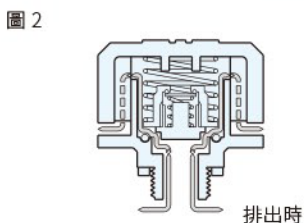
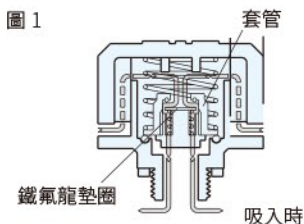
SFW-041

本體	蓋子	牙部 (附油封)	彈簧	空氣過濾片 (過濾性40μ)
材質	顏色	顏色	材質	材質
PA	橘	黑	SUS	PU

無油高指示			有油高指示			A	B	C	D	E	F	G	H	J
品號	質量 (g)	庫存	品號	質量 (g)	庫存									
SFW-010	98	•	SFW-011	117	•	G3/4-14	15	70	63	6	16	35	-	188
SFW-020	101	•	SFW-021	120	•	G1 1/4-11	17		59	-	25	-		195
SFW-030	108	•	-	-	-	G2-11	17		59	-	25	-	-	
SFW-040	105	•	SFW-041	124	•	-	14		56	-	25	-	39	195

**SP 特長**

- 通氣構造
- 定壓作動吸入0.030 bar (3×10<sup>3</sup> Pa)  
排出0.350 bar (3.5×10<sup>4</sup> Pa)
- 當油吐出，氣壓達到 0.030 bar 時，閥(鐵氟龍墊圈)自動打開，將外氣吸入
- 相反的當油回流桶內，氣壓超過0.350 bar時，套管移往內部，空氣排出



透氣蓋通氣構造の優點：

- (1)和一般的油箱通氣蓋比較，通氣量較少，壽命約延長90%
- (2)可以使用在粉塵較多的場合
- (3)為使壓力桶保持低壓，縱使劇烈的搖動，油也可保留在桶內
- (4)幫浦的作動條件變好

訂貨：  交期：  天

SFW-010

**Wa 注意**

- 請勿使用於水箱(此塑料會吸水而膨脹)
- 請勿使用於汽油或酒精的容器
- SFW-040具有安全鏈

**Tc 技術資料**

- G管用平行螺牙詳細尺寸，請參考“技術資料”單元
- 使用溫度max.100 °C
- 通氣性標準表

