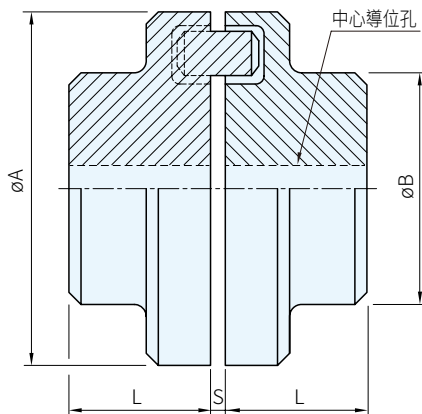


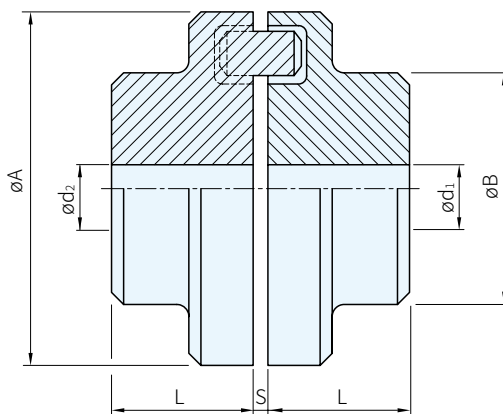


材質
鋼

標準品



軸徑加工



1

2 3

| 品號 | 扭矩 (kg/m) | 最高回轉數 (rpm) | B | A | L | S 間距及容許公差 | 質量 (kg) | 庫存 | 軸徑(d ₁ ,d ₂) |
|-------|-----------|-------------|-----|-----|-----|--------------|---------|----|-------------------------------------|
| | | | | | | | | | 指定單位0.1mm 軸徑加工範圍 |
| NM67 | 2.2 | 10000 | 46 | 67 | 30 | 2.5±0.5 | 1 | △ | 9 ~ 28 |
| NM82 | 5 | 8000 | 53 | 82 | 40 | 3±1 | 1.8 | △ | 10 ~ 32 |
| NM97 | 10.5 | 7000 | 69 | 97 | 50 | | 3.3 | △ | 12 ~ 42 |
| NM112 | 16.7 | 6000 | 79 | 112 | 60 | 3.5±1 | 5.2 | △ | 14 ~ 48 |
| NM128 | 26.7 | 5000 | 90 | 128 | 70 | | 8 | △ | 18 ~ 55 |
| NM148 | 41.7 | 4500 | 107 | 148 | 80 | | 12.7 | △ | 22 ~ 65 |
| NM168 | 69.5 | 4000 | 124 | 168 | 90 | | 19.3 | △ | 28 ~ 75 |
| NM194 | 112 | 3500 | 140 | 194 | 100 | | 26.3 | △ | 32 ~ 85 |
| NM214 | 167 | 3000 | 157 | 214 | 110 | 4±2 | 35.7 | △ | 45 ~ 95 |
| NM265 | 417 | 2500 | 198 | 265 | 140 | 5.5±2.5 | 66.3 | △ | 70 ~ 120 |

Sp. 特長

- 振動小、衝擊小、無噪音
- 軸間對準容易、安裝簡便
- 耐用、經濟性高
- 無需加油、免保養

1 訂貨： 交期：
NM67

1 2 3 訂貨： - - 交期：
NM67 - 9 - 28