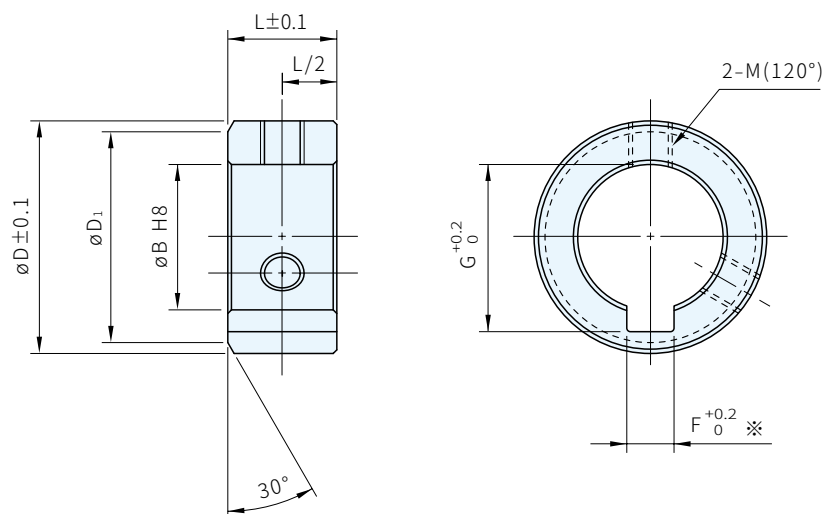




材質	處理	附屬品
S45C	染黑	止付螺絲(染黑)2支
SUS304	-	止付螺絲(SUS×M7)2支



S45C		SUS304		B	L	D	D <sub>1</sub>	鍵槽		M
品 號	庫存	品 號	庫存					F	G	
SC1512CK	△	SC1512SK	△	15	12	28	24	5.5	17.5	M5×6
SC1612CK	△	SC1612SK	△	16	12	28	24	5.5	18.5	M5×6
SC1712CK	△	-		17	12	32	26	5.5	19.5	M6×6
SC1815CK	△	-		18	15	32	29	6.5	21	M6×6
SC2015CK	△	SC2015SK	△	20	15	32	29	6.5	23	M6×6
SC2218CK	△	-		22	18	38	34	8.5	25.5	M8×8
SC2518CK	△	SC2518SK	△	25	18	42	38	8.5	28.5	M8×8
SC2818CK	△	-		28	18	45	40	8.5	31.5	M8×8
SC3020CK	△	SC3020SK	△	30	20	49	42	8.5	33.5	M8×8
SC3220CK	△	-		32	20	53	44	10.5	35.8	M8×8
SC3520CK	△	SC3520SK	△	35	20	59	47	10.5	38.8	M8×8
SC3822CK	△	-		38	22	64	50	10.5	41.8	M10×12
SC4022CK	△	SC4022SK	△	40	22	72	55	12.5	43.8	M10×12
SC4522CK	△	SC4522SK	△	45	22	75	60	14.5	49	M10×12
SC5025CK	△	SC5025SK	△	50	25	79	65	14.5	54	M10×12

## PS. 備註

- ・ 上記以外の尺寸，請參考P.486，P.487本體的鍵槽追加加工P.488
- ・ 為防止和鍵的干涉，設計比JIS規格大一點

 訂貨：  交期：  天

SC1512CK