

品號	描述	接線長	質量	庫存
SELS-CE.99901-02	MPI-15-02	200	228	△
SELS-CE.99901-03	MPI-15-03	300	229	△
SELS-CE.99901-04	MPI-15-04	400	230	△
SELS-CE.99901-05	MPI-15-05	500	232	△
SELS-CE.99901-06	MPI-15-06	600	233	△
SELS-CE.99901-07	MPI-15-07	700	235	△
SELS-CE.99901-08	MPI-15-08	800	236	△
SELS-CE.99901-09	MPI-15-09	900	238	△
SELS-CE.99901-10	MPI-15-10	1000	239	△
SELS-CE.99901-11	MPI-15-11	1100	241	△
SELS-CE.99901-12	MPI-15-12	1200	242	△
SELS-CE.99901-13	MPI-15-13	1300	244	△
SELS-CE.99901-14	MPI-15-14	1400	245	△
SELS-CE.99901-15	MPI-15-15	1500	247	△
SELS-CE.99901-16	MPI-15-16	1600	248	△
SELS-CE.99901-17	MPI-15-17	1700	250	△
SELS-CE.99901-18	MPI-15-18	1800	251	△
SELS-CE.99901-19	MPI-15-19	1900	252	△
SELS-CE.99901-20	MPI-15-20	2000	254	△

**S2. 特長**

- 此產品整合了多功能LCD顯示器和磁性感測器，與磁條 SELS-CE.99903配合使用，組成一套完整的線性和角度位移測量系統 (最小半徑65 mm)
- 安裝過程非常簡便，可精確校準和定位，有效的減少工時和加工步驟
- 帶5個按鍵的LCD顯示屏
- 絕對值/增量值模式
- 可編程補償功能
- 外部電池1.5 VDC
- 更換電池時的緩衝記憶存儲
- 電極意外裝反時的保護
- 磁性感測器材質：陽極氧化鋁

**Ps. 備註**

- 更多相關訊息，歡迎來電洽詢
- 磁性感測器電線最長達20 m
- 使用溫度max.+50°C，min.0°C
- SELS-CE.99903為另購品，產品尺寸請參考本單元

訂貨：  品號  交期：  12  天

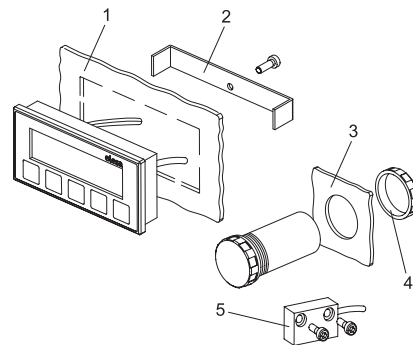
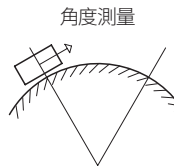
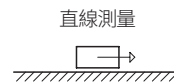
SELS-CE.99901-02

技術參數	
電池壽命	1.5年 (C型電池)
分辨率 *1	0.1 mm – 0.01 in – 0.01°
精度 *2	0.1 mm
重複精度 *3	0.001 mm
操作速度	max. 2.5 m/s
自我診斷	電池檢查、感測器檢查、磁條檢查
程序測量單位	毫米、英寸、角度
工作溫度	0 ~ 50 °C
儲存溫度	-20 ~ +70 °C
相對濕度	25 °C下最大95 %，無冷凝
防護等級	IP40整體產品 IP54產品正面，根據 IEC 60529 IP67磁性感測器
抗干擾等級	IEC 61000-4-2

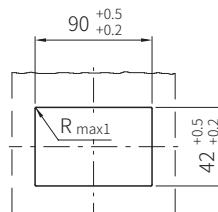
- \*1 分辨率：系統能夠顯示的最小長度變量
- \*2 精度：設備測量的最大偏差值
- \*3 重複準確度：在測量環境保持不變的情況下，對同一樣本進行一組相同測量後，所得值的接近程度

### 安裝說明

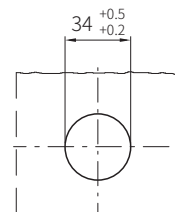
1. 在金屬板上鑽孔，孔徑為： $42^{+0.5}_{+0.2}$  mm ×  $90^{+0.5}_{+0.2}$  mm，以安裝顯示器
2. 用特製支架將顯示器安裝到面板上 (螺絲隨貨提供)
3. 在金屬板上鑽孔，孔徑為： $34^{+0.5}_{+0.2}$  mm，以安裝電池盒
4. 用特製螺帽將電池盒安裝在面板上
5. 用M3螺絲 (不隨貨提供) 安裝磁性感測器，確保感測器與磁條的正確讀取的間距，最大為：2.5 mm



顯示器鑽孔模板



電池盒鑽孔模板



顯示器 / 電池盒安裝前，需清除鑽孔毛邊