

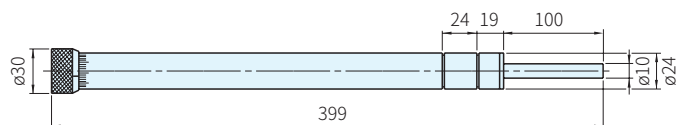
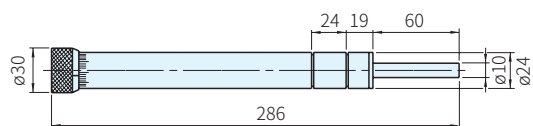
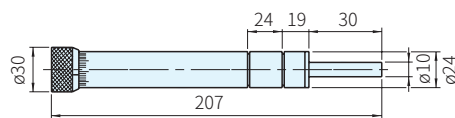
RoHS



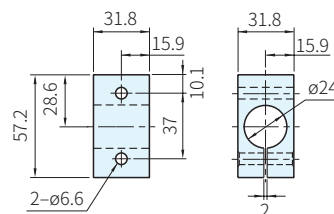
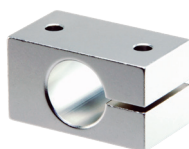
SR30

SR60

SR100



材質	處理	套頭
鋼	染黑	PU



固定座

品號	行程 mm	負荷範圍 (kgf)	使用溫度 (°C)	淨重 (g)	毛重 (g)	庫存
SR30	30	15 ~ 380	0 ~ 60	470	670	△
SR60	60			600	815	
SR100	100			780	1030	

Sp. 特長

- SR緩衝器可使用於車床加工、銑床加工、平面研磨自動鑽孔機、木工機械、氣油壓機器手臂、自動裁切機、圓鉅機……等機器知進刀穩速用途
- 附固定座、配件包

訂貨： 交期：

SR30

PS. 備註

- 定期更換機油
- 活塞桿些微油滲出，為正常現象