

RoHS

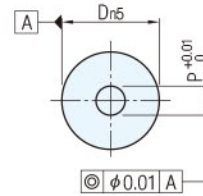
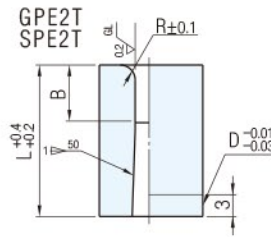
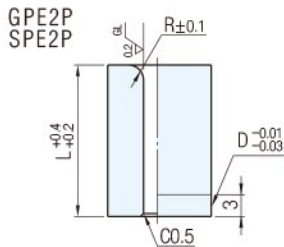
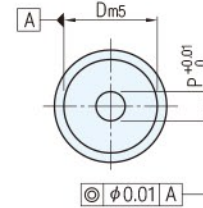
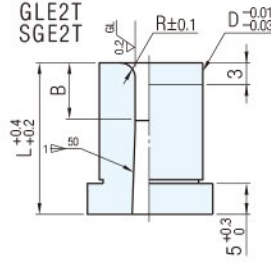
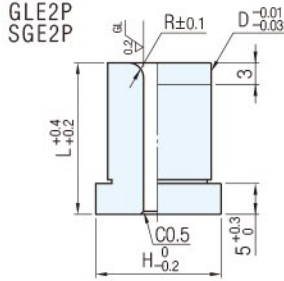


肩型



直軸型

TYPE		材質	硬度
肩型	直軸型		
GLE2P	GPE2P	相當於SKD11	60~63HRC
GLE2T	GPE2T		
SGE2P	SPE2P	粉末高速鋼	64~67HRC
SGE2T	SPE2T		



Catalog No.	指定單位0.1mm	指定單位0.01mm	指定單位1mm	指定單位0.1mm	H			
TYPE	D	L	min. P max.	B	R			
GLE2P GPE2P	6	16.0~25.0	2.20~3.00	-	$0.2 \sim \frac{D-P-2}{2}$	9		
	8		2.50~4.00			11		
	10		3.00~5.00			13		
	13		4.00~6.50			16		
	16		5.00~8.00			19		
SGE2P SPE2P	20	8.00~10.00	也可指定R=0	23				
	25	10.00~12.50		28				
	GLE2T GPE2T	6		16.0~25.0	2.20~3.00	B ≤ P × 3	$0.2 \sim \frac{D-P-2}{2}$	9
		8			2.50~4.00			11
10		3.00~5.00	13					
13		4.00~6.50	16					
16		5.00~8.00	19					
SGE2T SPE2T	20	8.00~10.00	and	也可指定R=0	23			
	25	10.00~12.50	$B \leq \frac{L}{2} + 2$		28			

追加加工

Alteration	Code	Spec.
全長追加加工	LC	變更全長 13 ≤ LC < 16 指定單位0.1mm (LKC併用時, 指定單位可為0.01mm) ◎導入部縮短(L-LC)
	LKC	變更全長公差 $L^{+0.4}_{+0.2} \rightarrow L^{+0.05}_0$
肩部追加加工	HC	變更肩型直徑 D ≤ HC < H 指定單位0.1mm
	TC	變更肩型厚度, 2 ≤ TC < 5 指定單位0.1mm (TKC、TKM併用時, 指定單位可為0.01mm) ◎全長仍為指定長度
	TKC	變更肩型厚度公差 ◎L < 16不適用 $T^{+0.3}_0 \rightarrow T^{+0.02}_0$
	TKM	變更肩型厚度公差 ◎L < 16不適用 $T^{+0.3}_0 \rightarrow T^0_{-0.02}$

訂貨: Catalog No. - L(LC) - P - B - R - (HC, TC...)

SGE2P 13 - 23.0 - P6.00 - R1.4  
GLE2T 13 - 23.0 - P6.00 - B8 - R1.4  
GPE2T 13 - LC21.5 - P6.00 - B8 - R1.4 - HC15

交期: 15 天

Alteration	Code	Spec.
同心度	PKC	變更P尺寸公差 $P^{+0.01}_0 \rightarrow P^{+0.005}_0$
	RKC	變更R尺寸公差 $R \pm 0.1 \rightarrow R \pm 0.05$