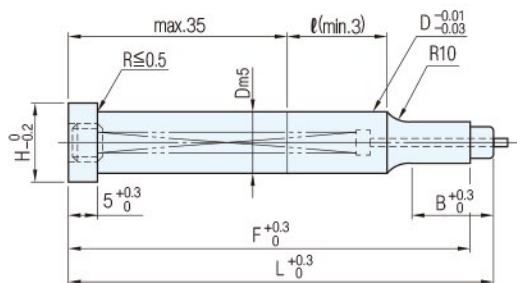




TYPE	材質	硬度	軸徑D	Catalog No.
普通型 	相當於SKD11	60~63HRC 表面3000HV	4~25	DICOAT®處理 B-PI
	粉末高速鋼	64~67HRC 表面3000HV	4~25	TiCN塗覆處理 G-SI
定位銷孔型 	相當於SKD11	60~63HRC 表面3000HV	10~25	DICOAT®處理 B-PI-E TiCN塗覆處理 G-PI-E



・頂料孔詳情請參閱沖頭單元基本型沖頭

⊙PI-E → T=5<sup>+0.03</sup>/<sub>+0.01</sub>

⊙Shape(形狀)請參閱本單元拉伸沖頭(前端形狀)

B	H	Catalog No.			L	指定單位0.01mm			
		TYPE	Shape(形狀)	D		min. P	max. V	min. dmin.	
8	7	普通型	DICOAT® B-PI	TiCN塗覆 G-SI	40 50 60 70 80	4	2.00~ 3.99	1.00	1.00
	5						2.00~ 4.99	2.00	2.00
	6						2.00~ 5.99	2.00	2.00
13	9	普通型	B-PI	G-SI	(40) (50) 60 70 80 90 100	8	3.00~ 7.99	3.00	3.00
	10					3.00~ 9.99	3.00	3.00	
	13					6.00~12.99	6.00	6.00	
19	16	定位銷孔型 (D10~25) (L60~100)	B-PI-E	G-PI-E	(40) (50) 60 70 80 90 100	2C~8C	6.00~15.99	6.00	6.00
	13					13.00~19.99	6.00	6.00	
	20					18.00~24.99	6.00	6.00	
	25								

**Wa) 注意**

- ・L(40)→B= 6  
全長L為(40)時, 刃口長度B一律為 6mm
- ・L(50)→B=13  
全長L為(50)時, 刃口長度B一律為13mm
- ・B-PI-E→D≥10、L≥60  
B-PI-E時, D為10~25, 全長L為60以上
- ・B-PI-E, L=60→B=13  
B-PI-E且全長L為60時, 刃口長度B一律為13mm
- ・P>D-0.03→ℓ=0  
P>D-0.03時, 不帶 D<sub>0.03</sub> (導入部)
- ・帶有d的Shape(形狀)時, 請注意 dmin.

訂貨: Catalog No. - L(LC) - P·E·V·R·Q·A·K·F·S - (HC, TC...)

B-PI2C 16 - 80 - P13.00-V8.00-A30-F65.0-S3  
B-PI2C 16 - LC76.0 - P13.00-V8.00-A30-F65.0-S3 - LKC-FKC

交期: 7 天 DICOAT®處理

15 天 TiCN塗覆

追加工

Alteration	Code	Spec.
肩部追加工	HC	變更肩型直徑 $D \leq HC < H$ 指定單位0.1mm
	TC	變更肩型厚度 $3.5 \leq TC < 5$ 指定單位0.1mm (TKC、TKM併用時, 指定單位可為0.01mm) Ⓢ全長縮短(5-TC)
	TCC	肩部C倒角加工 提升沖頭頭部的強度 指定單位0.1mm $0.5 \leq TCC \leq (H-D)/2$ Ⓢ $H \leq 5$ 時, TCC為0.5
	KC	肩部單面止週加工
	WKC	止週平行加工(雙面)
	RC	相對於固定塊表面 $-0.04 \sim 0$ 加工
	T	TKC 變更肩型厚度公差 ⊗定位銷孔型沖頭不適用 $5^{+0.3}_0 \rightarrow 5^{+0.02}_0$ TKM 變更肩型厚度公差 ⊗定位銷孔型沖頭不適用 $5^{+0.3}_0 \rightarrow 5^{+0.02}_0$
全長追加工	LC	變更全長 $LC < L$ 指定單位0.1mm Ⓢ刃口長度B縮短(L-LC) Ⓢ頂料銷突出量為2mm
	LKC	變更L尺寸公差 $L^{+0.3}_0 \rightarrow L^{+0.05}_0$

Alteration	Code	Spec.
刃口追加工	SC	刃口拋光加工 ⓈP尺寸公差、指定單位不變 塗覆前對母材進行精加工 ⊗DICOAT®沖頭不適用 ⊗形狀2A、2C、3C、4C、6C、3D、4D、5D、9D不適用 ⊗不可與AKC、KKC、RKC、QKC併用
	A	變更A角度公差 ⊗DICOAT®沖頭不適用 $A \pm 30^\circ \rightarrow A \pm 10^\circ$
	K	變更K角度公差 ⊗DICOAT®沖頭不適用 $K \pm 30^\circ \rightarrow K \pm 10^\circ$
	R	變更R尺寸公差 ⊗DICOAT®沖頭不適用 $R \pm 0.5 \rightarrow R \pm 0.05$ 在 $0.1 \leq R \leq 10$ 的範圍內適用
	Q	變更Q尺寸公差 ⊗DICOAT®沖頭不適用 $Q \pm 0.5 \rightarrow Q \pm 0.05$ 在 $0.1 \leq Q \leq 10$ 的範圍內適用
其它	NDC	無導入部 $l \geq 3 \rightarrow l = 0$
	AC	用作通氣孔時, 拔出頂料銷, 從內側塞住橫向孔
	NC	拔出頂料銷 ⊗不可與AC併用
	F	變更F尺寸公差 ⊗DICOAT®沖頭不適用 $F^{+0.3}_0 \rightarrow F^{+0.05}_0$