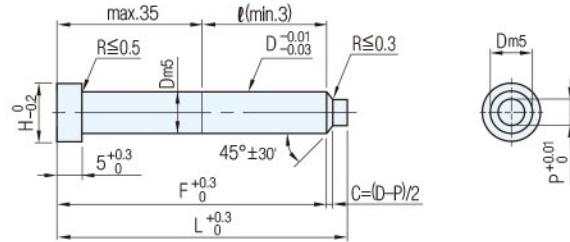
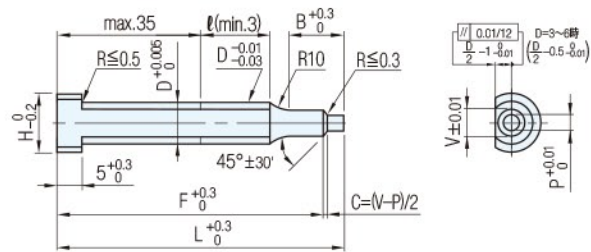


肩型



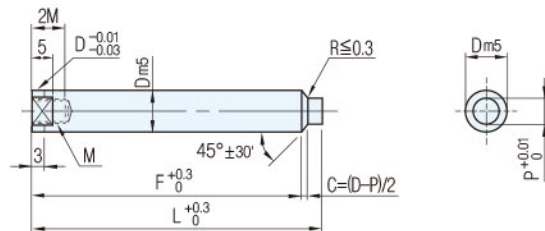
◎塗覆處理產品的刀口端面在塗覆之前進行研磨

軸部止動型



◎塗覆處理產品的刀口端面在塗覆之前進行研磨

螺紋固定型



◎TiCN塗覆處理產品的刀口端面在塗覆之前進行研磨

Catalog No.	材質硬度	表面處理
G-PGNOW	相當於SKH51 61~64HRC	TiCN塗覆 表面處理3000HV
G-SGNOW	粉末高速鋼 64~67HRC	
M-PGNOW M-SGNOW MA-PGNOW MA-SGNOW	相當於SKH51 61~64HRC	DLC塗覆 表面處理3000HV
M-SGNOW MA-SGNOW	粉末高速鋼 64~67HRC	
HG-PGNOW	相當於SKH51 61~64HRC	TiCN塗覆 表面處理3000HV
HG-SGNOW	粉末高速鋼 64~67HRC	
HM-PGNOW HMA-PGNOW	相當於SKH51 61~64HRC	DLC塗覆 表面處理3000HV
HM-SGNOW HMA-SGNOW	粉末高速鋼 64~67HRC	
G-NSGNOW	粉末高速鋼 64~67HRC	TiCN塗覆 表面處理3000HV
M-NSGNOW MA-NSGNOW	粉末高速鋼 64~67HRC	DLC塗覆 表面處理3000HV

B	H	V	M	Catalog No.		指定單位0.1mm	指定單位0.01mm	指定單位0.1mm	
				TYPE	D	L	min. P max.	F	
-	5	-	-	肩型 TiCN塗覆	3	30.0~ 90.0	1.00~ 2.00	28 ≤ F ≤ L - C - 2.0	
	7				4		1.00~ 3.00		
	8				5		2.00~ 4.00		
	9				6		2.00~ 5.00		
	11			DLC塗覆 M-PGNOW M-SGNOW DLC塗覆, 基底WPC® MA-PGNOW MA-SGNOW	30.0~100.0	8	3.00~ 7.00		
	13					10	3.00~ 9.00		
	16					13	6.00~12.00		
	19					16	10.00~15.00		
	23					20	13.00~19.00		
	-					28	25		18.00~24.00

B	H	V	M	Catalog No.		指定單位0.1mm	指定單位0.01mm	指定單位0.1mm												
				TYPE	D	L	min. P max.	F												
8	7	2.8		軸部止動型 TiCN塗覆	4	40.0~ 90.0	2.00~ 1.80 2.00~ 2.80 2.00~ 3.80	29 ≤ F ≤ L-C-2.0												
	8	5																		
	9	6																		
13	11	5.8	-	DLC塗覆 HM-PGNOW HM-SGNOW	8	50.0~100.0	3.00~ 4.80 3.00~ 6.80 6.00~ 9.80	and B ≥ L-F+2.0												
	13	10																		
	16	13																		
19	19	13.8		DLC塗覆, 基底WPC® HMA-PGNOW HMA-SGNOW	16	18.00~21.80	10.00~12.80 13.00~16.80													
	23	20																		
	28	25																		
-	-	-	3	螺紋固定型 TiCN塗覆 G-NSGNOW	5	30.0~ 70.0	2.00~ 4.00 2.00~ 5.00	28 ≤ F ≤ L-C-2.0												
					6															
					8															
					6	DLC塗覆 M-NSGNOW	30.0~ 90.0	3.00~ 7.00 3.00~ 9.00	<table border="1"> <tr> <th>P</th> <th>L-F</th> </tr> <tr> <td>1.00~1.99</td> <td>20以下</td> </tr> <tr> <td>2.00~3.99</td> <td>35以下</td> </tr> <tr> <td>4.00~5.99</td> <td>45以下</td> </tr> <tr> <td>6.00~</td> <td>50以下</td> </tr> </table>		P	L-F	1.00~1.99	20以下	2.00~3.99	35以下	4.00~5.99	45以下	6.00~	50以下
											P	L-F								
											1.00~1.99	20以下								
2.00~3.99	35以下																			
4.00~5.99	45以下																			
6.00~	50以下																			
13	6.00~12.00																			
16	10.00~15.00																			
20	13.00~19.00																			
25	18.00~24.00																			

訂貨：Catalog No. - [L] - [P] - [F] - (PKC...) 交期：15 天 TiCN塗覆

G-PGNOW 5 - 65.0 - P3.6 - F37.0

HM-PGNOW 10 - 80.0 - P6.2 - F65.0

G-PGNOW 5 - 65.0 - P3.6 - F51.0 - PKC

20 天 DLC塗覆

追加加工

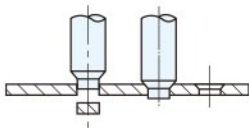
Alteration	Code	Spec.
刃口追加加工	PC	變更刃口尺寸 $PC \geq \frac{P_{min.}}{2} \geq 1.00$ 指定單位0.01mm (PKC併用時, 指定單位可為0.001mm)
	PKC	變更刃口尺寸公差 $P_0^{+0.01} \rightarrow P_0^{+0.005}$ ⊙P尺寸指定單位可為0.001mm ⊗TiCN塗覆處理D>13不適用
全長追加加工	LKC	變更全長公差 ⊙L尺寸的指定單位可為0.01mm $L_0^{+0.3} \rightarrow L_0^{+0.05}$
	FKC	變更F尺寸公差 $F_0^{+0.3} \rightarrow F_0^{+0.05}$
軸部追加加工	NDC	無導入部 $l \geq 3 \rightarrow l=0$ ⊗螺紋固定型不適用

Alteration	Code	Spec.
肩部追加加工	KC	肩部單面止週加工 ⊗螺紋固定型的D5不適用 ⊗軸部止動型不適用
	WKC	止週平行加工(雙面) ⊗螺紋固定型的D5不適用 ⊗軸部止動型不適用
肩部追加加工	HC	變更肩型直徑 $D \leq HC < H$ 指定單位0.1mm ⊗螺紋固定型不適用
	TC	變更肩型厚度 $2 \leq TC < 5$ 指定單位0.1mm (TKC、TKM併用時, 指定單位可為0.01mm) ⊙全長L即為指定尺寸 ⊗螺紋固定型不適用
	TCC	肩部C倒角加工 提升沖頭頭部的強度 指定單位0.1mm $0.5 \leq TCC \leq (H-D)/2$ ⊙H≤5時, TCC為0.5 ⊗螺紋固定型不適用
	TKC	變更肩型厚度公差 ⊗螺紋固定型不適用 $T_0^{+0.3} \rightarrow T_0^{+0.02}$
	TKM	變更肩型厚度公差 ⊗螺紋固定型不適用 $T_0^{+0.3} \rightarrow T_0^{-0.02}$

■DLC塗覆處理的效果

由於與非鐵金屬親和性較低, 可有效防止鋁和銅等的沖裁加工時的粘結

Ex. 使用例



沖裁的同時倒角
同1個工序內即可完成倒角