

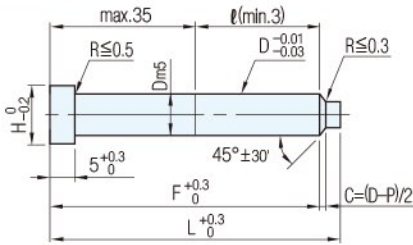


Catalog No.			前端 形狀	材質	硬度 (HRC)
肩型	軸部止動型	螺紋固定型			
PSNOW	H-PSNOW	NSNOW	直軸	相當於SKD11	60~63
PGNOW	H-PGNOW	-		相當於SKH51	61~64
SGNOW	H-SGNOW	NSGNOW		粉末高速鋼	64~67
PQNOW	H-PQNOW	NQNOW	導正	相當於SKD11	60~63
GPQNOW	H-GPQNOW	-		相當於SKH51	61~64
SPQNOW	H-SPQNOW	NQGNOW		粉末高速鋼	64~67

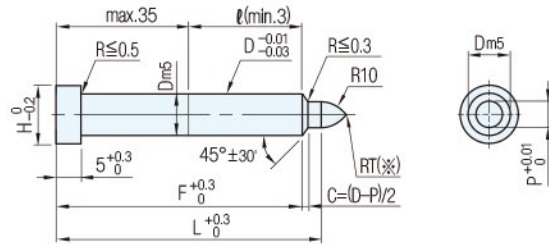
●RT(*)→P<8的前端製成圓形,以免發生危險
如要求前端為銳角,請指定RT=0

●有關前端R部的長度請參閱沖頭單元“沖頭·下模的形狀尺寸”

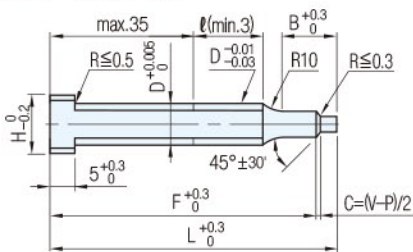
肩型 · 前端直軸



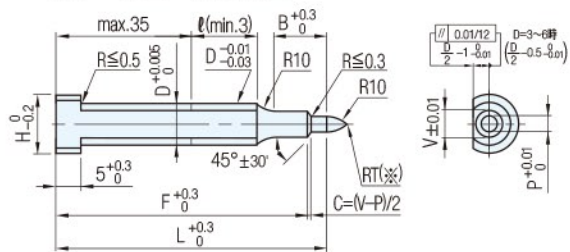
肩型 · 前端導正



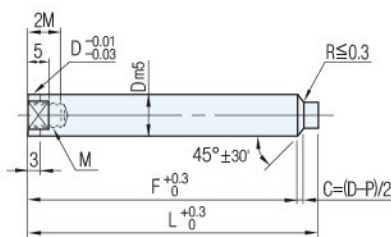
軸部止動型 · 前端直軸



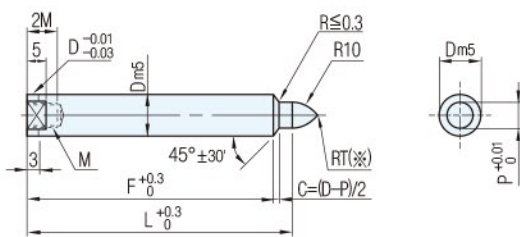
軸部止動型 · 前端導正



螺紋固定型 · 前端直軸



螺紋固定型 · 前端導正



B	H	V	M	Catalog No.		指定單位0.1mm L	指定單位0.01mm min. P max.	指定單位0.1mm F									
				TYPE	D												
-	5	-	-	肩型 前端直軸	前端導正	3	30.0~90.0	1.00~2.00									
	7					4		1.00~3.00									
	8					5		2.00~4.00									
	9					6		2.00~5.00									
	11					8		3.00~7.00									
	13					10		3.00~9.00									
	16					13		6.00~12.00									
	19					16		10.00~15.00									
	23					20		13.00~19.00									
	28					25		18.00~24.00									
28 ≤ F ≤ L - C - 2.0																	
<table border="1"> <tr> <th>P</th> <th>L-F</th> </tr> <tr> <td>1.00~1.99</td> <td>20以下</td> </tr> <tr> <td>2.00~3.99</td> <td>35以下</td> </tr> <tr> <td>4.00~5.99</td> <td>45以下</td> </tr> <tr> <td>6.00~</td> <td>50以下</td> </tr> </table>								P	L-F	1.00~1.99	20以下	2.00~3.99	35以下	4.00~5.99	45以下	6.00~	50以下
P	L-F																
1.00~1.99	20以下																
2.00~3.99	35以下																
4.00~5.99	45以下																
6.00~	50以下																

B	H	V	M	Catalog No.		指定單位0.1mm	指定單位0.01mm	指定單位0.1mm
				TYPE	D	L	min. P max.	F
8	7	2.8	-	軸部止動型 前端直軸 前端導正 H-PSNOW H-PQNOW H-PGNOW H-GPQNOW H-SGNOW H-SPQNOW	4	40.0~ 90.0	1.00~ 1.80	29 ≤ F ≤ L - C - 2.0 and B ≥ L - F + 2.0
	5	2.00~ 2.80						
	6	2.00~ 3.80						
13	11	5.8			8	3.00~ 4.80		
	13	7.8			10	3.00~ 6.80		
	16	10.8			13	6.00~ 9.80		
19	19	13.8			16	10.00~12.80		
	23	17.8			20	13.00~16.80		
	28	22.8			25	18.00~21.80		
					5	30.0~ 70.0	2.00~ 4.00	
-	-	-	螺紋固定型 前端直軸 前端導正 NSNOW NQNOW NSGNOW NQGNOW	6	30.0~ 90.0	2.00~ 5.00	28 ≤ F ≤ L - C - 2.0	
				8		3.00~ 7.00		
				10		3.00~ 9.00		
				13		6.00~12.00		
				16		10.00~15.00		
				20		13.00~19.00		
				25		18.00~24.00		

訂貨：Catalog No. - [L] - [P] - [F] - (PKC...) 交期：7 天

PSNOW 5 - 65.0 - P3.6 - F37.0
H-PGNOW 10 - 80.0 - P6.2 - F65.0
PSNOW 5 - 65.0 - P3.6 - F52.0 - PKC

追加加工

Alteration	Code	Spec.
刃口追加加工	PC	變更刃口尺寸 $PC \geq \frac{P_{min.}}{2} \geq 1.00$ 指定單位0.01mm (PKC併用時,指定單位可為0.001mm)
	PKC	變更刃口尺寸公差 $P_0^{+0.01} \rightarrow P_0^{+0.005}$ ◎P尺寸指定單位可為0.001mm
	RLC	將前端R切割為平面 $2 \leq RLC < \sqrt{P(10-P/4)}$ 指定單位0.1mm ◎適用於P < 8 ◎只前端導正型適用
全長追加加工	LKC	變更全長公差 ◎前端導正型不適用 $L_0^{+0.3} \rightarrow L_0^{+0.05}$ ◎L尺寸的指定單位可為0.01mm
	LKZ	變更全長公差 ◎前端導正型不適用 $L_0^{+0.3} \rightarrow L_0^{+0.01}$ ◎L尺寸的指定單位可為0.01mm
軸部追加加工	FKC	變更F尺寸公差 $F_0^{+0.3} \rightarrow F_0^{+0.05}$
	NDC	無導入部 $\ell \geq 3 \rightarrow \ell = 0$ ◎螺紋固定型不適用

Alteration	Code	Spec.
肩部追加加工	KC	肩部單面止週加工 ◎螺紋固定型的D5不適用 ◎軸部止動型不適用
	WKC	止週平行加工(雙面) ◎螺紋固定型的D5不適用 ◎軸部止動型不適用
	HC	變更肩型直徑 $D \leq HC < H$ 指定單位0.1mm ◎螺紋固定型不適用
	TC	變更肩型厚度 $2 \leq TC < 5$ 指定單位0.1mm (TKC、TKM併用時,指定單位可為0.01mm) ◎全長L即為指定尺寸 ◎螺紋固定型不適用
	TCC	肩部C倒角加工 提升沖頭頭部的強度 指定單位0.1mm $0.5 \leq TCC \leq (H-D)/2$ ◎H ≤ 5時,TCC為0.5 ◎螺紋固定型不適用
	TKC	變更肩型厚度公差 ◎螺紋固定型不適用 $T_0^{+0.3} \rightarrow T_0^{+0.02}$
TKM	變更肩型厚度公差 ◎螺紋固定型不適用 $T_0^{+0.3} \rightarrow T_0^{-0.02}$	

Ex. 使用例

