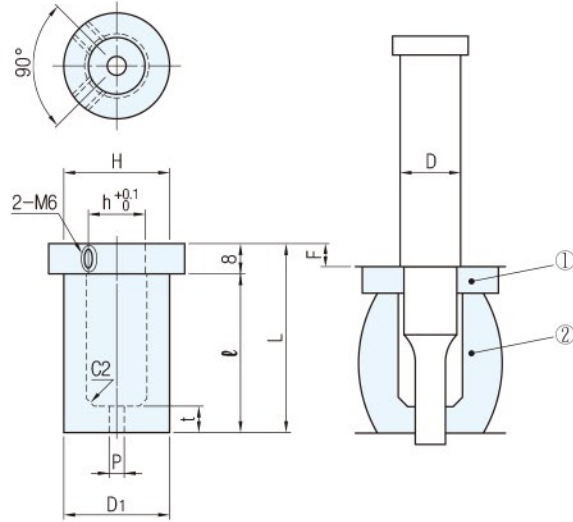




※與沖頭的組合範例



零件	材質	硬度
①	S50C	-
②	-	蕭氏A95

Catalog No.	TYPE	公稱尺寸	L	F=l×10%		F=l×15%		F=l×20%		適用沖頭直徑 D	D1	P	t	h	H
				Fmm	N(kgf) 負載	Fmm	N(kgf) 負載	Fmm	N(kgf) 負載						
OPM	10		40	3.2	1226[125]	4.8	1569[ 160]	6.4	1863[ 190]	10	18	3.5	6	9.2	23
			50	4.2		6.3		8.4							
	13		40	3.2	1961[200]	4.8	2452[ 250]	6.4	2492[ 300]	13	23	4	7	12.2	23
			50	4.2		6.3		8.4							
	16		40	3.2	2746[280]	4.8	3530[ 360]	6.4	4217[ 430]	16	28	5	8	15.2	28
			50	4.2		6.3		8.4							
	20		40	3.2	3334[340]	4.8	4217[ 430]	6.4	5001[ 510]	20	33	6	9	19.2	33
			50	4.2		6.3		8.4							
	25		40	3.2	5099[520]	4.8	6472[ 660]	6.4	7453[ 760]	25	40	7	10	24.2	40
			50	4.2		6.3		8.4							
	32		40	3.2	7845[800]	4.8	9807[1000]	6.4	11278[1150]	32	50	8	11	31.2	50
			50	4.2		6.3		8.4							

**Ps. 備註**

· 負載(kgf)=負載N×0.101972

訂貨: Catalog No. - L 交期: 5 天

OPM 16 - 50

**Ex. 使用例**

- 先進行空打,待形狀與沖頭刀口一致後再使用 (異形沖頭也可以使用)
- 沖頭必須進行優力膠脫料板安裝加工 (追加工代碼UC)

