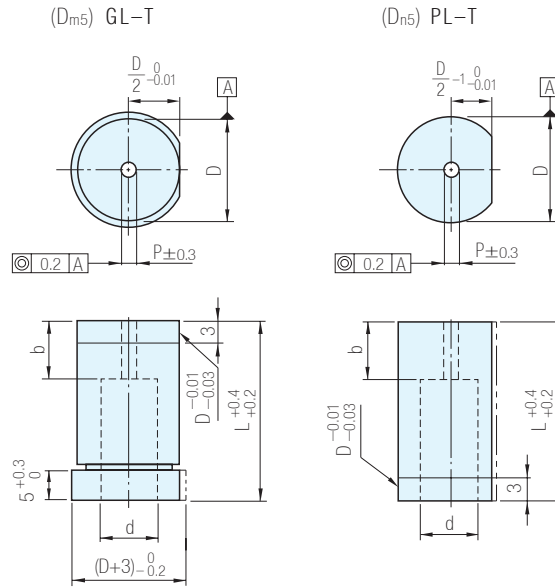


RoHS



材質	硬度
相當於SKD11	60~63HRC



D	軸徑公差		Catalog No.		L								P	b	d		
	Dm5	Dn5	TYPE	D	16	20	22	25	28	30	32	35				40	(45)
6	+0.009 +0.004	-	(Dm5) GL-T	6	16	20	22	25	28	30	32	35			0.8	3	3.4
8	+0.012 +0.006	+0.016 +0.010	(Dm5) GL-T	8	16	20	22	25	28	30	32	35	40	(45)	0.8	4	4.4
10	+0.015 +0.007	+0.020 +0.012		10	16	20	22	25	28	30	32	35	40	(45)		6	6.4
13	+0.015 +0.007	+0.020 +0.012		13	16	20	22	25	28	30	32	35	40	(45)		8	8.4
16	+0.017 +0.008	+0.024 +0.015		16	16	20	22	25	28	30	32	35	40	(45)	10.6		
20	+0.020 +0.009	+0.028 +0.017		20	16	20	22	25	28	30	32	35	40	(45)	12.6		
22	+0.024 +0.011	+0.023 +0.020		22	16	20	22	25	28	30	32	35	40	(45)	14.6		
25			(Dn5) PL-T	25	16	20	22	25	28	30	32	35	40	(45)	1.0	16.6	
32				32	16	20	22	25	28	30	32	35			2.0	20.6	
38	+0.020 +0.009	+0.028 +0.017		38	16	20	22	25		30		35			2.8	26.6	
45				45		20	22	25		30		35		36.0			
50				50		20	22	25		30		35		41.0			
56				56		20	22	25		30		35			46.0		

Ⓛ(45)只有GL-T型的規格

訂貨: Catalog No. - 交期: 天
PL-T 20 - 30

追加加工

Alteration	Code	Spec.
	HC	變更肩型直徑 D ≤ HC < H 指定單位0.1mm
	TC	變更肩型厚度 2 ≤ TC < 5 指定單位0.1mm Ⓛ全長縮短(5-TC) Ⓛ併用時,全長與LC相同
	WKC	止迴平行加工(雙面) Ⓛ(LC) < 16不適用
	NKC	不進行止迴加工 Ⓛ > 16不適用
	RC	加工肩部,以配合固定塊使用, (相對於固定塊表面-0.04-0加工) Ⓛ < 30不適用

Alteration	Code	Spec.
	LC	GL-T 變更全長 10 ≤ L - (b-1) ≤ LC < L 指定單位0.1mm Ⓛ導入部縮短(L-LC)
		PL-T 變更全長 10 ≤ LC < L 指定單位0.1mm Ⓛ導入部縮短(L-LC)
	NHC	沒有通孔 Ⓛ > 16不適用

訂貨: Catalog No. - - (HC, TC...)
PL-T 25 - LC26 - WKC