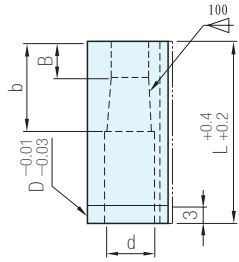


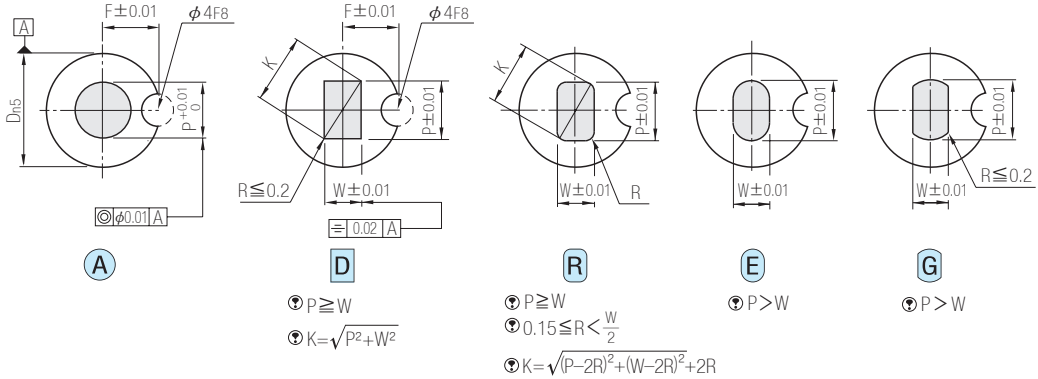
RoHS



FSDS
FD□S



材質	硬度	附件
相當於SKD11	60~63HRC	NP4-15



D公差	Catalog No.		L	指定單位0.01mm				B	b	d	F								
	TYPE	D		A	D	R	E					G							
				min. P max.	P·Kmax.	P·Wmin.	R												
Dn5	10	+0.016 +0.010	A FSDS D FDDS R FDRS E FDES G FDGS	10	16	20	22	25	30	35	40	2.00~6.00	6.00	1.20	0.15 W/2 以下 只 R	6	10	6.4	6
	13	+0.020 +0.012		13	16	20	22	25	30	35	40	3.00~8.00	8.00	1.50				8.4	7.5
	16	+0.024 +0.015		16	16	20	22	25	30	35	40	5.00~10.00	10.00	2.00				10.6	8
	20	+0.028 +0.017		20	16	20	22	25	30	35	40	7.00~12.00	12.00	3.00		8	12	12.6	10
	25	+0.033 +0.020		25	16	20	22	25	30	35	40	10.00~16.00	16.00	4.00				16.6	12.5
	32			32	16	20	22	25	30	35	40	15.00~20.00	20.00	5.00		10	15	20.6	16
	38			38	16	20	22	25	30	35	40	19.00~26.00	26.00	6.00				26.6	19
	45			45		20	22	25	30	35	40	25.00~35.00	35.00	7.00		14	20	36.0	22.5
	50			50		20	22	25	30	35	40	33.00~40.00	40.00	8.00				41.0	25
	56			56		20	22	25	30	35	40	38.00~45.00	45.00	8.00				46.0	28

斜面逃料沖孔下模的肩型、直型即是刃口長型沖孔下模，但名稱不同

訂貨: Catalog No. - [L] - [P] - [W] - [R(只R)] 交期: [7] 天
FDDS 25 - 30 - P10.20 - W5.00

追加工

Alteration	Code	A	D R E G
刃口追加工	PC WC	變更刃口直徑 min. $P > PC \geq \frac{P \cdot W_{min}}{2} \geq 1.00$ 指定單位0.01mm \odot 只(A) PC為1.00~1.99時, b=4	
		max. $\frac{P \cdot PC}{W} < WC \leq P \cdot K_{max} + 0.2$ 指定單位0.01mm	
	BC	變更刃口長度 $1 \leq BC \leq b$ 指定單位0.1mm	

Alteration	Code	A	D R E G
刃口	PKC	變更刃口尺寸公差 $P +0.01_0 \rightarrow P_0 +0.005_0$	變更刃口尺寸公差 $P \cdot W \pm 0.01 \rightarrow +0.01_0$
全長追加工	LC	變更全長 $10 \leq LC < L$ 指定單位0.1mm (LK併用時, 指定單位可為0.01mm) \odot 導入部縮短(L-LC)	
	LKC	變更全長公差 $L +0.4_{+0.2} \rightarrow L +0.05_0$	
其它	KC	-	變更止週位置 $180^\circ \rightarrow 70^\circ$ 指定單位1°

訂貨: Catalog No. - [L(LC)] - [P(PC)] - [W(WC)] - [R] - (BC, KC...)
FDRS 45 - 35 - P25.4 - W10.4 - R1.50 - BC90