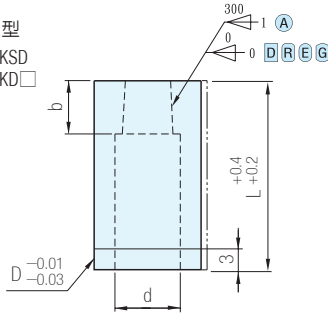


RoHS

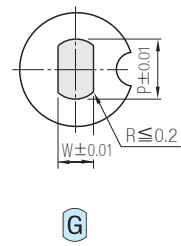
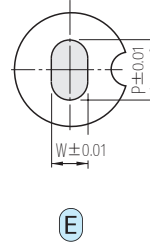
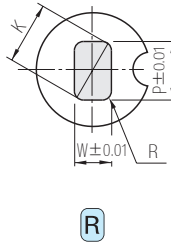
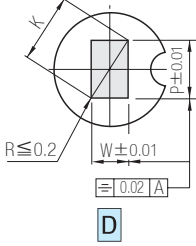
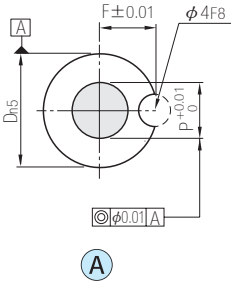
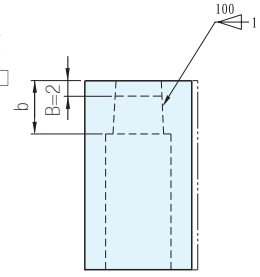


材質	硬度	附件
相當於SKD11	60~63HRC	NP4-15

經濟型
PQ-EKSD
PQ-EKD□



普通型
PQ-KSD
PQ-KD□



⊙ $P-0.4 \geq 1.5$
(P尺寸直線部為1.5mm以上)

⊙ $P \geq W$ $K = \sqrt{P^2 + W^2}$

⊙ $P \geq W$
⊙ $0.15 \leq R < \frac{W}{2}$

⊙ $P-2R \geq 1.5$
(P尺寸直線部為1.5mm以上)

⊙ $K = \sqrt{(P-2R)^2 + (W-2R)^2} + 2R$

⊙ $P > W$

⊙ $P > W$
⊙ $\sqrt{P^2 - W^2} \geq 1.5$
(P尺寸直線部為1.5mm以上)

Dn5	Catalog No.		L							指定單位0.01mm			單位0.01mm	單位0.005mm	b	d	F		
	TYPE	D	10	13	16	20	22	25	28	30	32	35	(A)	(D R E G)				(R)	(C)
													min. P max.	P·Kmax.				P·Wmin.	R
10	經濟型 普通型	10	16	20	22	25	28	30	32	35	2.00~6.00	6.00	1.20	0.15	被加工板材厚度請指定為0.15mm以上	6	6.4	6	
13	(A) PQ-EKSD PQ-KSD	13	16	20	22	25	28	30	32	35	3.00~8.00	8.00	1.50	被加工板材厚度請指定為0.15mm以上	間隙請指定為0.010mm以上	8	8.4	7.5	
16	(D) PQ-EKDD PQ-KDD	16	16	20	22	25	28	30	32	35	5.00~10.00	10.00	2.00				10.6	8	
20	(R) PQ-EKDR PQ-KDR	20	16	20	22	25	28	30	32	35	7.00~12.00	12.00	3.00				12.6	10	
22	(E) PQ-EKDE PQ-KDE	22	16	20	22	25	28	30	32	35	8.00~14.00	14.00	3.00				14.6	11	
25	(G) PQ-EKDG PQ-KDG	25	16	20	22	25	28	30	32	35	10.00~16.00	16.00	3.00				16.6	12.5	

Wa. 注意

- 只適用於拉伸強度為1177N/mm²(120kgf/mm²)以下的被加工材料
- MT(被加工板材厚度)以及C(間隙)用作防廢料回跳的槽加工數據請指定刃口尺寸(P、W、R)為下模精加工尺寸

訂貨: [Catalog No.] - [L] - [P] - [W] - [R(只R)] - [MT] - [C]
PQ-EKDR 13 - 25 - P6.20 - W2.60 - R1.00 - MT1.50 - C0.105

交期: [7] 天

追加工

Alteration	Code	(A)	(D R E G)
刃口追加工	PC WC	變更刃口直徑 min. $P > PC \geq \frac{P \cdot Wmin}{2} \geq 1.00$ 指定單位0.01mm $W > WC \geq \frac{P \cdot Wmin}{2} \geq 1.00$ ⊙只(A)PC為1.00~1.99時, b=4 max. $\frac{P}{W} < \frac{PC}{WC} \leq P \cdot Kmax. + 0.2$ 指定單位0.01mm	
		變更刃口長度 P Bmax. 1.00~1.99 3 2.00~3.99 5 4.00~ 6 $1 \leq BC \leq Bmax. 1 \leq BC \leq b$ 指定單位0.1mm 變更刃口長度 $1 \leq BC < 2$ 指定單位0.1mm	
		⊙經濟型不適用	

Alteration	Code	(A)	(D R E G)
刃口	PKC	變更刃口尺寸公差 $P \begin{matrix} +0.01 \\ 0 \end{matrix} \rightarrow P \begin{matrix} +0.005 \\ 0 \end{matrix}$ $P \cdot W \pm 0.01 \rightarrow P \cdot W \begin{matrix} +0.01 \\ 0 \end{matrix}$ ⊙經濟型不適用	變更刃口尺寸公差 $P \cdot W \pm 0.01 \rightarrow P \cdot W \begin{matrix} +0.01 \\ 0 \end{matrix}$ ⊙經濟型不適用
全長追加工	LC	變更全長 $10 \leq LC < L$ 指定單位0.1mm (LKC·LKZ併用時, 指定單位可為0.01mm)	
	LKC LKZ	變更全長公差 $L \begin{matrix} +0.4 \\ +0.2 \end{matrix} \rightarrow L \begin{matrix} +0.05 \\ 0 \end{matrix}$ 變更全長公差 $L \begin{matrix} +0.4 \\ +0.2 \end{matrix} \rightarrow L \begin{matrix} +0.01 \\ 0 \end{matrix}$ ⊙L<16不適用	
其它	KC		270° 180° 90° 變更止退位置 指定單位1°

訂貨: [Catalog No.] - [L(LC)] - [P(PC)] - [W(WC)] - [R] - [MT] - [C] - (BC, KC...)
PQ-EKDD 13 - 30 - P6.20 - WC1.00 - MT1.50 - C0.105 KC90