

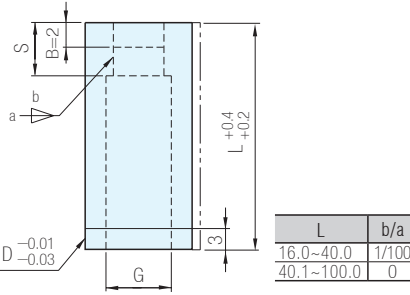
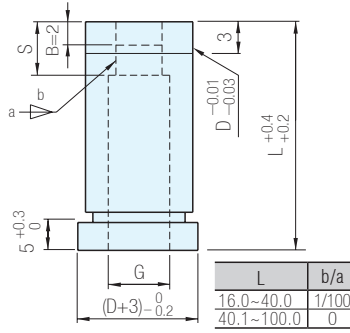
RoHS



肩型



直軸型



材質 硬度	D尺寸	Catalog No.
相當於 SKD11 60~63HRC	D6~56	Ⓐ PQ-FMHD
	D8~56	Ⓓ PQ-FHDD
		Ⓡ PQ-FHDR
		Ⓔ PQ-FHDE
		Ⓢ PQ-FHDG
	D10~56	Ⓐ PQ-FMHDS
		Ⓓ PQ-FHDDS
		Ⓡ PQ-FHDRS
		Ⓔ PQ-FHDES
	Ⓢ PQ-FHDGS	

材質 硬度	D尺寸	Catalog No.
相當於 SKD11 60~63HRC	D6~56	Ⓐ PQ-FMSD
	D8~56	Ⓓ PQ-FSDD
		Ⓡ PQ-FSDR
		Ⓔ PQ-FSDE
		Ⓢ PQ-FSDG
	D10~56	Ⓐ PQ-FMSDS
		Ⓓ PQ-FSDDS
		Ⓡ PQ-FSDRS
		Ⓔ PQ-FSDES
	Ⓢ PQ-FSDGS	

D公差			Catalog No.		L 指定 單位0.1mm	指定單位0.01mm					單位 1mm S	G		單位0.01mm MT (被加工 板材厚 度)	單位 0.005mm C (間隙)	
D	m5	n5	TYPE	D		Ⓐ	Ⓓ	Ⓡ	Ⓔ	Ⓢ		L40.0以下 G≥P·K+0.4 L40.0以上 G≥P·K+0.5	指定 單位 0.2mm			C (間隙)
min.	P max.	P·Kmax.				P·Wmin.	R									
6	+0.009 +0.004	+0.013 +0.008	肩型 直軸型 Ⓐ PQ-FMHD PQ-FMSD Ⓓ PQ-FHDD PQ-FSDD Ⓡ PQ-FHDR PQ-FSDR Ⓔ PQ-FHDE PQ-FSDE Ⓢ PQ-FHDG PQ-FSDG	(6)	16.0~40.0	1.00~ 3.20	-	-	-	0.15 > W 2 以下 只 Ⓡ	3~ 4	3.0~ 3.6 3.0~ 4.8	指定 單位 0.5mm	C≥0.010 間隙請指定 為0.010mm 以上 		
8	+0.012 +0.006	+0.016 +0.010		8		1.00~ 4.40	4.40	1.00	3~ 6	3.0~ 6.8						
10	+0.015 +0.007	+0.020 +0.012		10		1.00~ 6.40	6.40	1.50	3~ 8	3.0~ 9.0						
13	+0.017 +0.008	+0.024 +0.015		13		1.50~ 8.50	8.50	2.00	3~ 10	3.0~ 11.0						
16	+0.020 +0.009	+0.028 +0.017		16		2.50~10.50	10.50	2.50		3.0~ 13.0						
20	+0.024 +0.011	+0.033 +0.020		20		3.50~12.50	12.50	3.00		3.0~ 17.0						
25	+0.028 +0.011	+0.037 +0.024		25		5.00~16.50	16.50	3.50		3.0~ 21.5						
32	+0.032 +0.011	+0.040 +0.027		32		7.50~21.00	21.00	4.00		3~ 12	3.0~ 27.5					
38	+0.036 +0.011	+0.044 +0.031		38		9.50~27.00	27.00	4.50		3~ 15	3.0~ 36.5					
45	+0.040 +0.011	+0.048 +0.035		45		12.50~36.00	36.00	5.00		3~ 20	3.0~ 46.5					
50	+0.044 +0.011	+0.052 +0.039		50		16.50~41.00	41.00	5.50		3~ 20	3.0~ 56.5					
56	+0.048 +0.011	+0.056 +0.043		56		19.00~46.00	46.00	6.00			3~ 10	5.0~ 6.5				
10	+0.012 +0.006	+0.016 +0.010	肩型 直軸型 Ⓐ PQ-FMHDS PQ-FMSDS Ⓓ PQ-FHDDS PQ-FSDDS Ⓡ PQ-FHDRS PQ-FSDRS Ⓔ PQ-FHDES PQ-FSDES Ⓢ PQ-FHDGS PQ-FSDGS	10	40.1~80.0 (40.01)	1.00~ 6.00	6.00	1.00			3~ 10	5.0~ 9.0				
13	+0.015 +0.007	+0.020 +0.012		13		1.50~ 8.50	8.50	1.50			3~ 12	5.0~ 11.0				
16	+0.017 +0.008	+0.024 +0.015		16		2.50~10.50	10.50	2.00			3~ 15	5.0~ 13.0				
20	+0.020 +0.009	+0.028 +0.017		20		3.50~12.50	12.50	2.50	3~ 15		6.0~ 17.0					
25	+0.024 +0.011	+0.033 +0.020		25		5.00~16.50	16.50	3.00	3~ 15		9.0~ 21.5					
32	+0.028 +0.011	+0.037 +0.024		32		7.50~21.00	21.00	3.50	3~ 15		11.0~ 27.5					
38	+0.032 +0.011	+0.040 +0.027		38		9.50~27.00	27.00	4.00	3~ 20		14.0~ 36.5					
45	+0.036 +0.011	+0.044 +0.031		45		12.50~36.00	36.00	4.50	3~ 20		18.0~ 41.5					
50	+0.040 +0.011	+0.048 +0.035		50		16.50~41.00	41.00	5.00	3~ 20		20.0~ 46.5					
56	+0.044 +0.011	+0.052 +0.039		56		19.00~46.00	46.00	5.50	3~ 20		20.0~ 46.5					

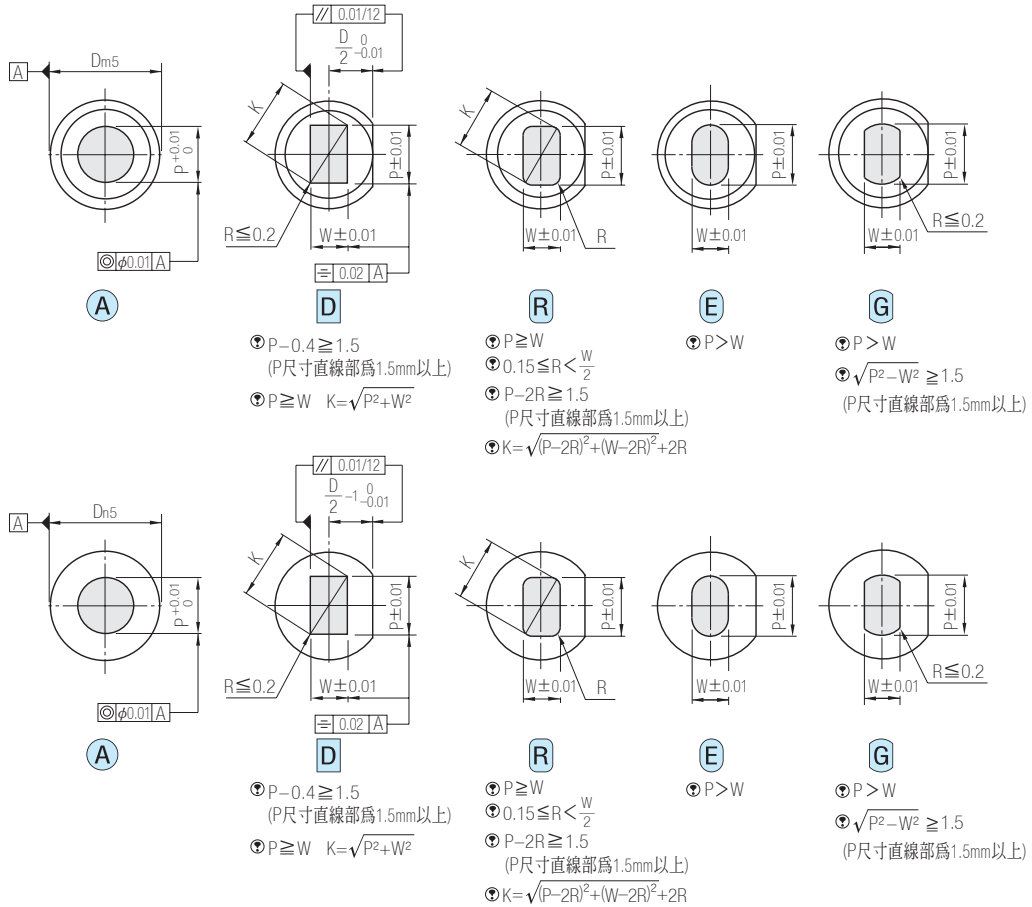
Wa. 注意

- P=1.00~1.99→Smax=4 P=1.00~1.99時,S最大為4mm
- D(6)→D=6的直軸型只有Ⓐ形狀(圓形)的規格, 沒有ⒹⓇⒺⓈ形狀
- L(40.01)→指定LKC·LKZ時,L尺寸可以從40.01開始指定
- 防廢料回跳用槽的有效長度(右表)刃口重磨請在有效槽長-1mm範圍內進行
- 只適用於拉伸強度為1177N/mm²(120kgf/mm²)以下的被加工材料
- MT(被加工板材厚度)以及C(間隙)用作防廢料回跳的槽加工數據請指定刃口尺寸(P·W·R)為下模精加工尺寸

訂貨: Catalog No. - L - P - W - R(只R) - S - G - MT - C
PQ-FMHD 10 - 35.2 - P5.20 - S6 - G5.4 - MT1.5 - C0.105
PQ-FSDRS 25 - 68.2 - P10.20 - W8.20 - R2.25 - S10 - G14.5 - MT1.5 - C0.105

交期: 17 天

有效 槽長	L	L≥40.1		
		P1.00~1.99	P2.00~3.99	P4.00~
刃口長度 B(BC)	3	5	6	



追加加工

Alteration	Code	A	D R E G								
刃口追加加工	BC	變更刃口長度 <table border="1"> <tr> <th>P</th> <th>Bmax.</th> </tr> <tr> <td>1.00~1.99</td> <td>3</td> </tr> <tr> <td>2.00~3.99</td> <td>5</td> </tr> <tr> <td>4.00~</td> <td>6</td> </tr> </table> $1 \leq BC \leq Bmax.$, $1 \leq BC \leq S$ 指定單位0.1mm $\otimes L > 40$ 不適用	P	Bmax.	1.00~1.99	3	2.00~3.99	5	4.00~	6	變更刃口長度 $1 \leq BC < 2$ 指定單位0.1mm $\otimes L > 40$ 不適用
	P	Bmax.									
1.00~1.99	3										
2.00~3.99	5										
4.00~	6										
PKC	變更刃口尺寸公差 $P \begin{smallmatrix} +0.01 \\ 0 \end{smallmatrix} \rightarrow P \begin{smallmatrix} +0.005 \\ 0 \end{smallmatrix}$	變更刃口尺寸公差 $P \cdot W \pm 0.01 \rightarrow \begin{smallmatrix} +0.01 \\ 0 \end{smallmatrix}$									
全長	LKC	變更全長公差 $L \begin{smallmatrix} +0.4 \\ +0.2 \end{smallmatrix} \rightarrow L \begin{smallmatrix} +0.05 \\ 0 \end{smallmatrix}$	使用LKC時·L尺寸的 \otimes 指定單位可為0.01mm								
	LKZ	變更全長公差 $L \begin{smallmatrix} +0.4 \\ +0.2 \end{smallmatrix} \rightarrow L \begin{smallmatrix} +0.01 \\ 0 \end{smallmatrix}$	\otimes 使用LKZ時·L尺寸的 指定單位可為0.01mm $\otimes D > 25$ 不適用								
肩部追加加工	KC	肩部單面止迴加工	變更止迴位置 180° 指定單位 1°								
		單面止迴加工 $\otimes D6$ 不適用	變更止迴位置 180° 指定單位 1°								

Alteration	Code	A	D R E G
	WKC	止迴平行加工(雙面) \otimes D R E G 形狀可與KC併用 \otimes 直軸型的D6不適用	
	KFC	止迴 0° 和角度 指定加工(雙面) 指定單位 1°	止迴 0° 和角度 指定加工(雙面) 指定單位 1°
肩部追加加工	HC	變更肩型直徑 $D \leq HC < (D+3)$ 指定單位0.1mm	
	TC	變更肩型厚度 $2 \leq TC < 5$ 指定單位0.1mm (TKC·TKM併用時, 指定單位可為0.01mm) \otimes 全長即為指定尺寸	
	TKC	變更肩型厚度公差 $T \begin{smallmatrix} +0.3 \\ 0 \end{smallmatrix} \rightarrow T \begin{smallmatrix} +0.02 \\ 0 \end{smallmatrix}$	
	TKM	變更肩型厚度公差 $T \begin{smallmatrix} +0.3 \\ 0 \end{smallmatrix} \rightarrow T \begin{smallmatrix} 0 \\ -0.02 \end{smallmatrix}$	
	RC	只肩型適用, 加工肩部, 以配合固定塊使用 (相對於固定塊表面 $-0.04-0$ 加工) $\otimes L < 30$ 不適用	
其它	SKC	軸部平面加工(單面) \otimes 適用於 $D \geq 8$ $L \geq 20$ \otimes 不可與KC·WKC·KFC併用 \otimes 直軸型不適用	