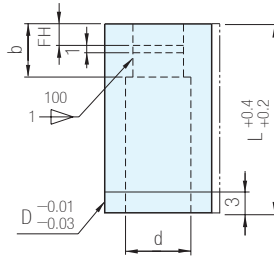


RoHS



軸徑 D公差	材質 硬度	Catalog No.	附件
Dn5	相當於SKD11 60~63HRC	PQB-KSD	NP4-15
		PQB-KD□	

◎請使沖頭的推入量大於尺寸FH, 推入直軸部,
可有效防止廢料回跳廢料堆積

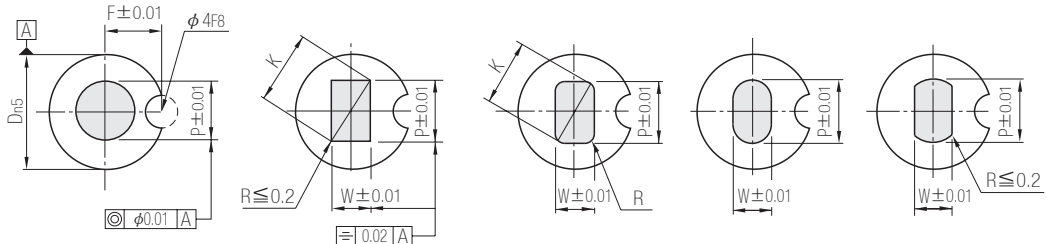
D公差	Catalog No.	L	指定0.01mm單位				指定單位 0.005mm	選擇 TS (拉伸強度 (N/mm ²))	0.1mm 單位 FH (錐形 深度)	b	d	F															
			①	D	R	E							MT (被加工 板材厚 度)	C (間隙)													
D	n5	TYPE	D	16	20	22	25	28	30	32	35	min. P max.	P.Kmax.	P.Wmin.	R	間隙	選擇拉伸 強度等級 等級 (N/mm ²) H 800 ~ M 600 ~ L ~599	1.0~5.0	6	6.4	6.0						
10	+0.016 +0.010	(相當於SKD11) (Dn5) ① PQB-KSD D PQB-KDD R PQB-KDR	10	16	20	22	25	28	30	32	35	2.00~ 6.00	6.00			C ≥ 0.060 (但是間隙 10%以下時, C ≥ 0.050)	選擇拉伸 強度等級 等級 (N/mm ²) H 800 ~ M 600 ~ L ~599	1.0~7.0	8	12.6	10.0	11.0					
13	+0.020 +0.012		13	16	20	22	25	28	30	32	35	3.00~ 8.00	8.00	2.00	0.15 > W 2 以下								MT ≥ 0.5	間隙	14.6	11.0	
16			16	16	20	22	25	28	30	32	35	5.00~10.00	10.00														沖頭刃口 下模刃口
20		20	16	20	22	25	28	30	32	35	7.00~12.00	12.00			只 R	10.00~16.00	16.00										
22	+0.024 +0.015	22	16	20	22	25	28	30	32	35	8.00~14.00	14.00	3.00														
25		25	16	20	22	25	28	30	32	35	10.00~16.00	16.00															

Wa. 注意

- 單側間隙C超過被加工板材厚度MT的20%時,
將達不到預期效果,請在20%以下範圍內使用,
間隙C ≤ 被加工板材厚度MT × 20%
- 1/100的讓位錐形長度如下,讓位錐形長度=b-(FH+1)
- 再次研磨將改變P尺寸,變化量因錐形寬度(最大單側
0.05mm)、錐形深度及重新研磨量而異,請加以注意

訂貨: Catalog No. - L - P - W - R(只R) - MT - C - TS - FH
PQB-KDD 16 - 22 - P9.4 - W2.30 - MT1.0 - C0.1 - M - FH2.0
PQB-KSD 16 - 22 - P9.4 - MT1.0 - C0.1 - H - FH1.0

交期: 15 天 ①
17 天 DREG



A

D

R

E

G

- ① $P - 0.4 \geq 1.5$
(P尺寸直線部為1.5mm以上)
- ② $P \geq W$ $K = \sqrt{P^2 + W^2}$

- ③ $P \geq W$
- ④ $0.15 \leq R < \frac{W}{2}$
- ⑤ $P - 2R \geq 1.5$
(P尺寸直線部為1.5mm以上)
- ⑥ $K = \sqrt{(P - 2R)^2 + (W - 2R)^2} + 2R$

- ⑦ $P > W$

- ⑧ $P > W$
- ⑨ $\sqrt{P^2 - W^2} \geq 1.5$
(P尺寸直線部為1.5mm以上)

追加加工

Alteration	Code	A	D R E G
刃口追加加工	 PC WC	變更刃口尺寸 $\min. \frac{P}{W} > \frac{PC}{WC} \geq \frac{P \cdot W \min.}{2} \geq 2.00$ 指定單位0.01mm	
		$\max. \frac{P}{W} < \frac{PC}{WC} \leq P \cdot K \max. + 0.2$ 指定單位0.01mm	
全長追加加工	 LC L	變更全長 $10 \leq LC < L$ 指定單位0.1mm (LKC、LKZ併用時, 指定單位可為0.01mm) ① 導入部縮短(L - LC)	
		變更全長公差 $L_{+0.2}^{+0.4} \rightarrow L_{0}^{+0.05}$	
		變更全長公差 $L_{+0.2}^{+0.4} \rightarrow L_{0}^{+0.01}$ ⊗ L < 16	
其它	KC	-	 單面止迴 位置變更 指定單位1°

訂貨: Catalog No. - L(LC) - P(PC) - W(WC) - R - MT - C - TS - FH - (KC...etc)
 PQB-KDD 16 - 22 - P9.40 - W2.30 - MT1.00 - C0.100 - M - FH2.0 - KC90