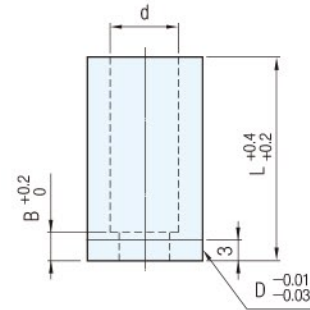
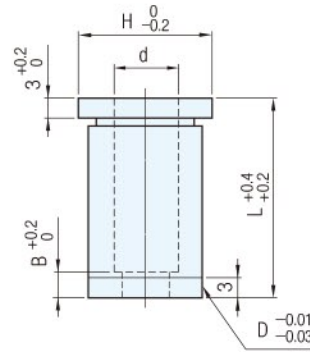


RoHS

肩型	桿徑 D 公差	材質 硬度	D尺寸	Catalog No.
	Dm5	相當於SKH51 61~64HRC	D3~5	(A) NGG (D) GHD (R) GHR (E) GHE (G) GHG
		相當於SKD11 60~63HRC	D6~16	
	Dn5	相當於SKH51 61~64HRC	D3~5	(A) NPG (D) PHD (R) PHR (E) PHE (G) PHG
		相當於SKD11 60~63HRC	D6~16	
		相當於SKD11 60~63HRC	D8~16	



D公差			Catalog No		L					指定0.01mm單位				B	d	H			
D	m5	n5	Type		D					(A)	(D)	(R)	(E)				(G)	(R)	
			肩型	直型		min	P	max	P-Kmax	P-Wmin	R								
3	+0.006 +0.002	+0.008 +0.004	(相當於SKH51)		3	10	13	16	20			0.30~	0.70	-	-			2.0	4
4			肩型 m5	直型 n5	4	10	13	16	20	22	25	0.30~	2.00	-	-	-	2	2.4	5
5	+0.009 +0.004	+0.013 +0.008	(A) NGG	NPG	5	10	13	16	20	22	25	0.50~	2.50	-	-			2.9	6
6			(相當於SKD11)		(6)	10	13	16	20	22	25	1.00~	3.00	3.00	1.00	0.15 W 2 以下 僅 (R)	3	3.4	9
8	+0.012 +0.006	+0.016 +0.010	肩型 m5	直型 n5	8	10	13	16	20	22	25	1.00~	4.00	4.00	1.00		4	4.4	11
10			(A) NGG	NPG	10	10	13	16	20	22	25	2.00~	6.00	6.00	1.20			6.4	13
13	+0.015 +0.007	+0.020 +0.012	(R) GHD	PHD	13	10	13	16	20	22	25	3.00~	8.00	8.00	1.50		8.4	16	
16			(E) GHR	PHR	16	10	13	16	20	22	25	3.00~	10.00	10.00	2.00		10.6	19	

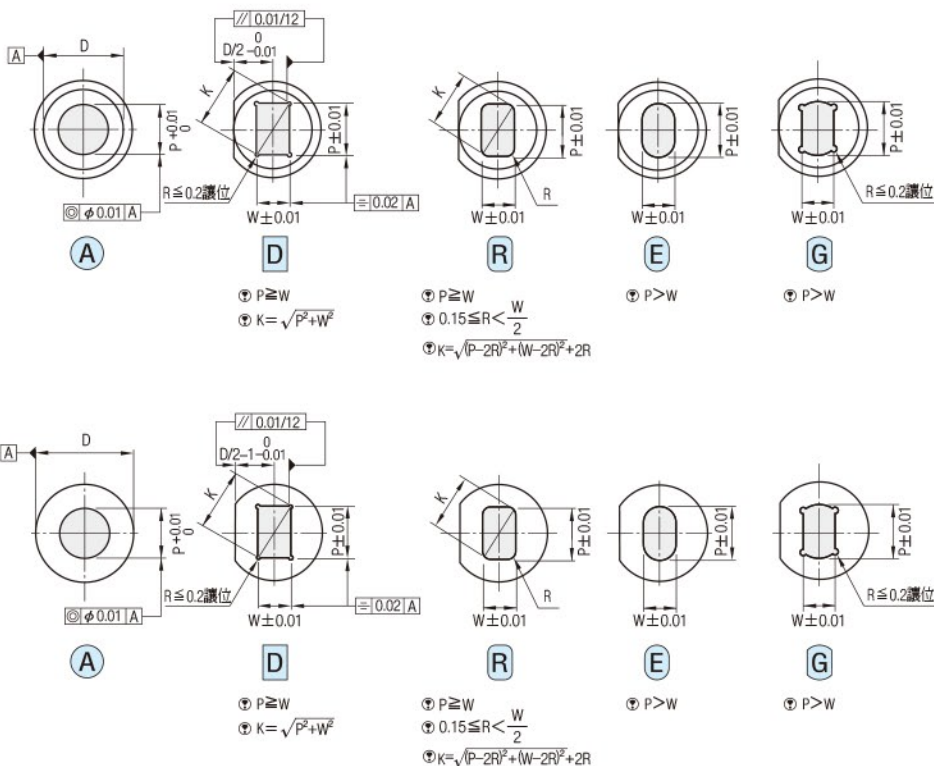
Wa) 注意

- ⊙ D=(6)的直型沒有(D)(R)(E)(G)形狀
- ⊙ D3的肩型下部為薄壁,請小心安裝,以免破損

訂貨: Catalog No - L - P - W - R(僅R)

NGG 8 - 25 - P3.20
PHR 13 - 25 - P7.40 - W3.22 - R0.15

交期: (A) 8 天 (D)(R)(E)(G) 8 天



追加工

Alteration	Code	A	D R E G	Alteration	Code	A	D R E G
導向部追加工	PC WC	變更導向部內徑尺寸 min. $P > PC \geq \frac{P_{min.}}{2} \geq 0.50$ 指定0.01mm單位 Ⓢ PC1.50~1.99時 D13, 16 → B=4	變更導向部內徑尺寸 min. $W > WC \geq \frac{P_{min.}}{2} \geq 1.00$ 指定0.01mm單位	肩部追加工	KC	肩部單面止週加工	變更止週位置 指定1°單位
		max. $P < PC \leq P + 0.2$	max. $W < WC \leq P \cdot K_{max.} + 0.2$			單面止週加工 Ⓢ D3~6不適用	變更止週位置 指定1°單位
全長追加工	PKC	變更導向部尺寸公差 $P \begin{matrix} +0.01 \\ 0 \end{matrix} \rightarrow \begin{matrix} +0.005 \\ 0 \end{matrix}$ Ⓢ $P < 1.00$ 不適用	變更導向部尺寸公差 $P \cdot W \pm 0.01 \rightarrow \begin{matrix} +0.01 \\ 0 \end{matrix}$ Ⓢ $P \cdot W < 1.00$ 不適用	直型追加工	SKC	直型平面加工(單面) Ⓢ 僅肩型適用 Ⓢ 適用於 $D \geq 8$ $L(LC) \geq 20$ Ⓢ 不可與KC、WKC併用	
		變更全長(從導向部加工) $10 \leq LC < L$ 指定0.1mm單位 (LKC、LKZ併用時,可指定0.01mm單位) Ⓢ B尺寸與導入部縮短(L-LC) $B \geq 1$					
全長追加工	LC	變更全長 $10 \leq LC < L$ 指定0.1mm單位 (LKC、LKZ併用時,可指定0.01mm單位)		肩部追加工	WKC	止週平行加工(雙面) 可與KC併用 Ⓢ $L(LC) < 16$ 不適用 Ⓢ 直型的D3~6不適用	
		變更全長公差 $L \begin{matrix} +0.4 \\ +0.2 \end{matrix} \rightarrow \begin{matrix} +0.05 \\ 0 \end{matrix}$				肩部追加工	HC
全長追加工	LKC	變更全長公差 $L \begin{matrix} +0.4 \\ +0.2 \end{matrix} \rightarrow \begin{matrix} +0.01 \\ 0 \end{matrix}$ Ⓢ $L(LC) < 16$ 不適用		肩部追加工	TKC		
						直型追加工	TKM
				直型追加工	SKC		

訂貨: Catalog No - L(LC) - P(PC) - W(WC) - R - (HC·TC·KC...etc)
NGG 8 - LC18 - P3.20 - KC