

TYPE	FTU50	FTU65	FTU80
截面	$\phi 5.0 \pm 0.1$	$\phi 6.5 \pm 0.1$	$\phi 8.0 \pm 0.1$
不加熱長度	Luh = 30 ±5.0	Luh = 30 ±5.0	Luh = 30 ±5.0
最大表面荷載	10 W/cm ²	10 W/cm ²	10 W/cm ²

TYPE	FTU85	FTU85 (低功率)
截面	$\phi 8.5 \pm 0.1$	$\phi 8.5 \pm 0.1$
不加熱長度	Luh = 30 ±5.0	Luh = 30 ±5.0
最大表面荷載	10 W/cm ²	10 W/cm ²

TYPE	L	瓦特數 (W)	端口型式	電壓 (V)	TYPE	L	瓦特數 (W)	端口型式	電壓 (V)	TYPE	L	瓦特數 (W)	端口型式	電壓 (V)
FTU50	300	250	A B C	230	FTU65	300	350	A B C	230	FTU80	*300	685	A B C	230
	350	300				*350	400				350	740		
	400	350				*400	500				*400	795		
	450	400				*450	600				450	910		
	500	450				*500	650				*500	1025		
	550	500				*550	700				550	1145		
	600	550				*600	800				*600	1260		
	650	600				*650	850				650	1380		
	700	650				*700	900				*700	1495		
	750	700				*750	1000				750	1615		
	800	750				*800	1100				*800	1730		
	850	800				*850	1200				850	1845		
	900	850				*900	1300				*900	1960		
	950	900				*950	1350				950	2080		
	1000	950				*1000	1400				*1000	2195		
	1050	1000				*1050	1450				1050	2316		
	1100	1050				*1100	1500				1100	2430		
1150	1100	*1150	1550	1150	2545									
1200	1150	*1200	1600	1200	2665									
1250	1200	1250	1650	1250	2780									
1300	1250	1300	1700	1300	2895									
1350	1300	1350	1800	1350	3015									
1400	1350	1400	1900	1400	3130									
1450	1400	1450	2000	1450	3245									
1500	1450	1500	2100	1500	3365									
					1550	3480								
					1600	3600								

TYPE	L	瓦特數 (W)	端口型式	電壓 (V)	TYPE	L	瓦特數 (W)	端口型式	電壓 (V)	TYPE	L	瓦特數 (W)	端口型式	電壓 (V)
FTU85	*300	650	A B C	230	FTU85	*850	2200	A B C	230	FWU85 (低功率)	*500	700	A B C	230
	*350	750				875	2275				550	780		
	375	825				*900	2350				*600	860		
	*400	900				925	2425				650	950		
	425	975				*950	2500				*700	1000		
	*450	1050				975	2575				750	1100		
	475	1100				*1000	2650				*800	1190		
	*500	1150				1025	2725				850	1250		
	525	1225				1050	2800				*900	1350		
	*550	1300				1075	2865				950	1430		
	575	1375				1100	2930				*1000	1500		
	*600	1450				1125	2995				1050	1590		
	625	1525				1150	3060				1100	1650		
	*650	1600				1175	3095				1150	1750		
	675	1675				1200	3190				1200	1830		
	*700	1750				1250	3320				1250	1900		
	725	1825				1300	3450				1300	1990		
*750	1900	1350	3580	1350	2070									
775	1975	1400	3710	1400	2150									
*800	2050	1450	3840	1450	2230									
825	2125	1500	3970	1500	2300									

Ps. 備註

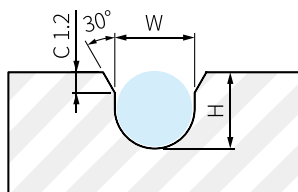
- 單位：mm
- 內附PTFE絕緣導線
- 本產品通過CE認證
- 標準品為直棒，如需彎曲請先告知

Wa. 注意

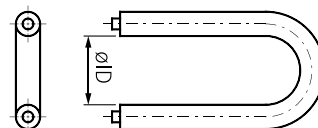
- 直徑8才可選擇端口型式：A-M4

Be. 彎曲資訊

- 如需彎曲，請附圖面
- 為了保障加熱器壽命熱傳導品質，請依下列尺寸加工



TYPE	W 寬度	H 高度	ID 彎曲內徑
FTU50	5.1 ^{+0.1} ₋₀	4.8 ⁺⁰ _{-0.2}	> 16.0
FTU65	6.6 ^{+0.1} ₋₀	6.3 ⁺⁰ _{-0.2}	> 18.0
FTU80	8.1 ^{+0.1} ₋₀	7.8 ⁺⁰ _{-0.2}	> 20.0
FTU85	8.2 ^{+0.1} ₋₀	8.5 ⁺⁰ _{-0.2}	> 20.0
FWU85	8.2 ^{+0.1} ₋₀	8.5 ⁺⁰ _{-0.2}	> 20.0



訂貨： TYPE - L - 瓦特數 - 端口型式

交期： 4 天 *記號

FTU50 - 300 - 250 - A-M2.5 (端口型式A)

16 天 其它

FTU50 - 300 - 250 - B (端口型式B或C)

參閱本系列首頁或掃描QR Code	
端口型式	
A	螺紋端口
B	陶瓷接線柱
C	插接型端口

