



TYPE	TU44	TU66	TU88
截面	4.5×4.5 ±0.15	6.0×6.0 ±0.15	8.0×8.0 ±0.15
不加熱長度	Luh = 25 ±5.0	Luh = 30 ±5.0	Luh = 40 ±5.0

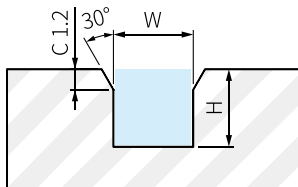
TYPE	L	瓦特數 (W)	端口型式	電壓 (V)	TYPE	L	瓦特數 (W)	端口型式	電壓 (V)	TYPE	L	瓦特數 (W)	端口型式	電壓 (V)
TU44	250	200	A D E	230	TU66	350	550	A D E	230	TU88	400	1000	A D E	230
	300	250				400	650				450	1100		
	350	300				450	750				500	1200		
	400	350				500	800				550	1300		
	450	400				550	900				600	1400		
	500	450				600	1000				650	1500		
	550	500				650	1100				700	1600		
	600	550				700	1200				750	1650		
	650	600				750	1300				800	1700		
	700	650				800	1350				850	1750		
	750	700				850	1450				900	1800		
	800	750				900	1550				950	1850		
	850	800				950	1650				1000	2300		
	900	850				1000	1750				1100	2500		
	950	900				1050	1850				1200	2700		
	1000	950				1100	1950				1300	2900		
1050	1000	1150	2050	1400	3100									
1100	1050	1200	2100	1500	3300									
1150	1100	1250	2200	1600	3500									
1200	1150	1300	2300	1700	3700									
1250	1200	1350	2400	1800	3900									
1300	1250	1400	2500	1900	4100									
1350	1300	1450	2600	2000	4300									
1400	1350	1500	2700											
1450	1400	1550	2800											
1500	1450													

**Ps. 備註**

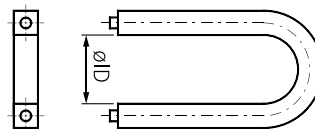
- 單位：mm
- 本產品通過CE認證
- 標準品為直棒，如需彎曲請先告知

**Bc. 彎曲資訊**

- 如需彎曲，請附圖面
- 為了保障加熱器壽命熱傳導品質請依下列尺寸加工



TYPE	W 寬度	H 高度	ID 彎曲內徑
TU44	4.6 <sup>+0.1</sup> / <sub>-0</sub>	4.6 <sup>+0</sup> / <sub>-0.2</sub>	> 16.0
TU66	6.1 <sup>+0.1</sup> / <sub>-0</sub>	6.1 <sup>+0</sup> / <sub>-0.2</sub>	> 18.0
TU88	8.1 <sup>+0.1</sup> / <sub>-0</sub>	8.1 <sup>+0</sup> / <sub>-0.2</sub>	> 20.0



訂貨： TYPE - L - 瓦特數 - 端口型式 交期： 請洽詢

TU44 - 250 - 200 - A

參閱本系列首頁或掃描QR Code

端口型式	
A	標準端口
D	插接型端口
E	插接螺絲端口

