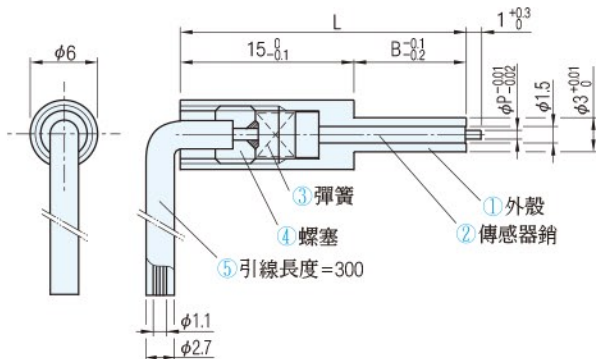


RoHS



零件	材質	硬度
①	POM樹脂	-
②	SKD61	48~52HRC
③	SWP-A	-
④	黃銅	-

L	Catalog No.	B	P 指定單位0.1mm
23	NKPK	8	0.4~1.5
25		10	
28		13	

Sp. 特長

- 由於傳感器銷的重量較輕，即使在高速條件下也不會因銷的震動而產生模糊現象。因此可進行穩定的檢測
- 誤送料時，被加工材料接觸傳感器銷而形成通電。請將引線連接到誤送料控制器的接觸檢測輸入端子上（僅限於被加工材料為導體時使用）
- 與其他誤送料檢測部件相比，傳感器的構造及安裝孔加工更為簡單，因而可降低總成本
- 微動開關式與光電式誤送料檢出傳感器為通過導正銷的移動作出反應，而通電式誤送料檢出傳感器NKPK是在接觸被加工材料的那一刻作出反應，因此可更快速的停止沖床

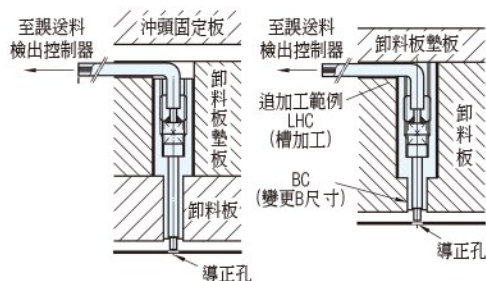
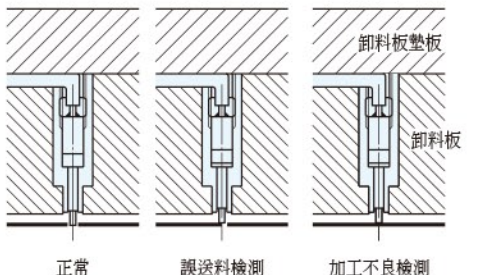
訂貨：Catalog No. - B(BC) - P - (LHC, LX...) 交期：15 天

NKPK - 10 - P1.0
NKPK - BC6 - P0.8 - LHC-LX

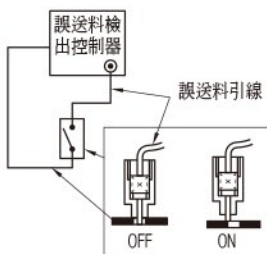
追加加工

Alteration	Code	Spec.
	BC	變更B尺寸 0 ≤ BC < B 指定單位1mm ①標準L縮短(B-BC)
	LHC	在外殼上加工引線出入口
	LX	引線長度從300mm變更為600mm

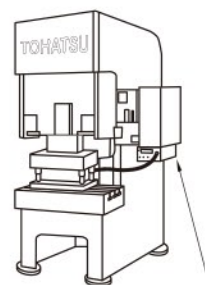
Ex. 使用例



- 本產品安裝於卸料板時應輕輕壓入或用黏接劑
- 安裝在下模座上使用時，油或金屬屑等有可能會導致誤動作，請注意



模具接地時，導體的被加工材料接觸傳感器銷則形成通電，致使沖床停止



將誤送料檢出器的引線連接到誤送料檢出控制器的檢出傳感器輸入端子上(接觸式)上