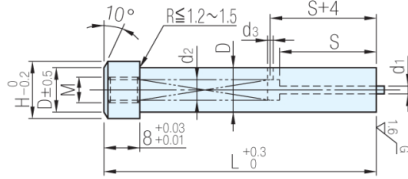


RoHS



基本型厚板沖裁用頂料型沖頭

①DKWIT、W-DKWIT、DKWIXT、W-DKWIXT無d₃(橫向孔)

Catalog No.	軸徑公差	材質	硬度
WIT 彈簧&銷加強型 WIXT	D _{m5}	粉末高速鋼	64~67HRC
DKWIT 彈簧&銷加強型 DKWIXT			
W-WIT 彈簧&銷加強型 W-WIXT	D ₀ ^{+0.005}		
W-DKWIT 彈簧&銷加強型 W-DKWIXT			

頂料銷直徑	d ₁ (孔徑)	d ₂	d ₃	S	M	H	Catalog No.		指定單位10mm
							TYPE	D	L
1.4	1.5	3.4	1.5	28	4	13	(D _{m5}) WIT	8	(50)~130
1.7	1.8	4.4					15	18	
2.7	2.8			5	21	25			
							彈簧加強型 W-WIXT	20	
3.0	3.1			36	30	25			

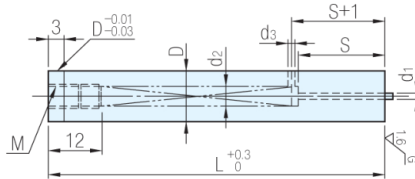
Wa. 注意

- L(50)→S=24
- WIXT、W-WIXT的L≤100

頂料銷直徑	d ₁ (孔徑)	d ₂	S	M	H	Catalog No.		指定單位10mm
						TYPE	D	L
1.4	1.5	3.4	40	4	13	(D _{m5}) DKWIT	8	70~(130)
1.7	1.8	4.4				15	18	
2.7	2.8		5	21	25			
						彈簧加強型 W-DKWIXT	20	
3.0	3.1		50	30	25			

Wa. 注意

- DKWIXT、W-DKWIXT的L≤100



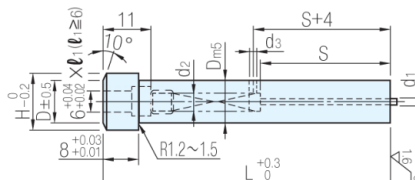
基本型螺紋固定頂料型沖頭
(基本型鍵槽頂料型沖頭)

Catalog No.	軸徑公差	材質	硬度
NIT	D _{m5}	相當於SKD11	60~63HRC
W-NIT	D ₀ ^{+0.005}		

頂料銷直徑	d ₁ (孔徑)	d ₂	d ₃	S	M	Catalog No.		指定單位10mm
						TYPE	D	L
0.65	0.7	2.6	1.0	20	3	(D _{m5}) NIT	6	(40)~80
1.0	1.1	3.4	1.5	27	4		8	(40)~100
1.4	1.5	28				5	10	
1.7	1.8			36	6		(D ₀ ^{+0.005}) W-NIT	13
2.7	2.8	20				3	16	
			25	20				
							25	

Wa. 注意

- L(40)→φD6~13=S15、φD16~25=S17
- L(50)→φD16~25=S24



基本型厚板沖裁用定位銷孔頂料型沖頭

Catalog No.	軸徑公差	材質	硬度
WGIT-E 彈簧&銷加強型 WGIXT-E	D _{m5}	相當於SKH51	61~64HRC

頂料銷直徑	d ₁ (孔徑)	d ₂	d ₃	S	M	H	Catalog No.		指定單位10mm		
							TYPE	D	L		
1.7	1.8	4.4	1.5	28	5	15	(D _{m5}) WGIT-E	10	(60)~100		
2.7	2.8							36		5	18
				3.0	3.1	30	25				
20											
								25			

Wa. 注意

- L(60)→S=24

訂貨: Catalog No. - L 交期: 7 天

WIT 8 - 80
NIT 10 - 80