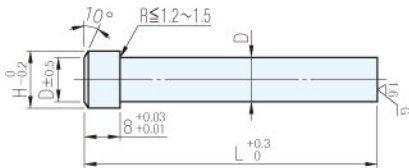


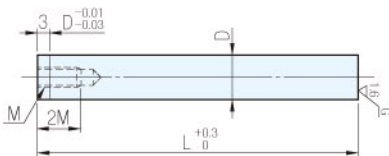
(RoHS)



基本型厚板沖裁用沖頭

Catalog No.	軸徑公差	材質	硬度
WST	D_{m5}	相當於SKH51	61~64HRC
WGT	D_{m5}	粉末高速鋼	64~67HRC
W-WST	$D_0^{+0.005}$	相當於SKH51	61~64HRC
W-WGT	$D_0^{+0.005}$	粉末高速鋼	64~67HRC

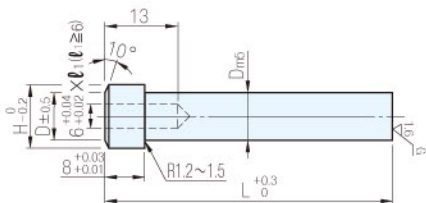
H	Catalog No.		指定單位10mm
	TYPE	D	L
10	(D_{m5}) WST WGT	5	50~80
11		6	
13		8	50~100
15		10	
18	13		
21	16		
25	20		
30	$(D_0^{+0.005})$ W-WST W-WGT	25	



基本型螺紋固定型沖頭

Catalog No.	軸徑公差	材質	硬度
NST	D_{m5}	相當於SKD11	60~63HRC
NSGT	D_{m5}	粉末高速鋼	64~67HRC
W-NST	$D_0^{+0.005}$	相當於SKD11	60~63HRC
W-NSGT	$D_0^{+0.005}$	粉末高速鋼	64~67HRC

M	Catalog No.		指定單位10mm
	TYPE	D	L
3	(D_{m5}) NST NSGT	5	40~80
4		6	
5		8	40~100
6		10	
	13		
	16		
	$(D_0^{+0.005})$ W-NST W-NSGT	20	
		25	



基本型厚板沖裁用定位銷孔型沖頭

Catalog No.	軸徑公差	材質	硬度
WST-E	D_{m5}	相當於SKH51	61~64HRC
WGT-E	D_{m5}	粉末高速鋼	64~67HRC

H	Catalog No.		指定單位10mm
	TYPE	D	L
15	(D_{m5}) WST-E WGT-E	10	50~100
18		13	
21		16	
25		20	
30		25	

訂貨: - 交期: 天