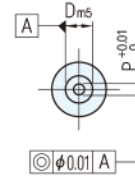
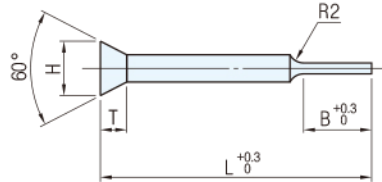


RoHS



材質	硬度
相當於SKH51	61~64HRC (肩部40~50HRC)

B	T	H	Catalog No.		L	指定單位0.01mm min. P max.	單價
			TYPE	D			
4	1.1	2.9	PGED	1.6	(25)	0.30~1.59	•
6	1.4	3.6		2.0	35	0.50~1.99	•
8	1.8	4.5		2.5	40 50	1.00~2.49	•

**Wa** 注意

・L(25)→B=4, 全長(25)時, 刃口長一律4mm

訂貨: Catalog No. - L(LC) - P(PC) - (BC, GC, LKC...) 交期: 15 天

PGED 2.0 - 40 - P0.90  
PGED 2.0 - LC29 - P0.90

追加加工

Alteration	Code	Spec.
	PC	變更刃口尺寸 D2.0: PC ≥ 0.30 D2.5: PC ≥ 0.50 指定單位0.01mm ⊙刃口長度一律為4mm ⊗D1.6不適用
	BC	變更刃口長度 2 ≤ BC < B 指定單位0.1mm
	PRC	刃口側端面R加工 0.3 ≤ PRC ≤ 1, 指定單位0.1mm ⊙PRC ≤ (P-0.2)/2 ⊗不可與PCC、GC併用
	PCC	刃口側端面C倒角加工 0.3 ≤ PCC ≤ 1, 指定單位0.1mm ⊙PCC ≤ (P-0.2)/2 ⊗不可與PRC、GC併用
	GC	錐形加工 20° ≤ GC < 90° 指定單位1° ⊗不可與PRC、PCC、LKC併用 刃口長度B ≥ f+2

Alteration	Code	Spec.
	LC	變更全長 25 < LC < 50, 指定單位0.1mm (LKC併用時, 指定單位可為0.01mm) ⊙LC < 30時, 刃口長度B一律為4mm
	LKC	變更全長公差 ⊗不可與GC併用 L (+0.3/0) → L (+0.05/0)

刃口追加加工

全長追加加工