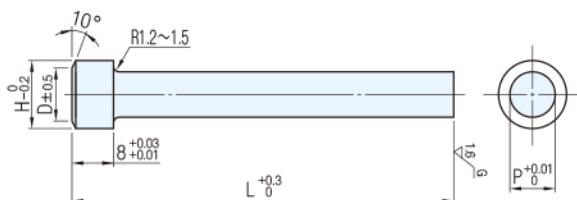


RoHS



材質 硬度	Catalog No. TYPE
相當於SKH51 61~64HRC 表面3000HV	G-WGE
粉末高速鋼 64~67HRC 表面3000HV	G-WSGE

Catalog No. TYPE	D	L								指定單位0.01mm min. P max.		H
		40	50	60	70	80	90	100	110	120		
TiCN塗覆處理 G-WGE G-WSGE	4	40	50	60	70	80					3.00~ 4.00	9
	5	40	50	60	70	80					4.00~ 5.00	10
	6	40	50	60	70	80					5.00~ 6.00	11
	8	40	50	60	70	80	90	100			6.00~ 8.00	13
	10	40	50	60	70	80	90	100			8.00~10.00	15
	13	40	50	60	70	80	90	100	110	120	10.00~13.00	18
	16	40	50	60	70	80	90	100	110	120	13.00~16.00	21
	20	40	50	60	70	80	90	100	110	120	16.00~20.00	25
25	40	50	60	70	80	90	100	110	120	20.00~25.00	30	

訂貨：Catalog No. - [L(LC)] - P - (LKC...) 交期：9 天

G-WGE 6 - 50 - P5.65

G-WGE 6 - LC48 - P5.65 - LKC

追加加工

Alteration	Code	Spec.
刃口追加加工	PRC	刃口側端面R加工 0.3 ≤ PRC ≤ 1, 指定單位0.1mm ⊙ PRC ≤ (P-0.2)/2 ⊗ 不可與PCC併用
	PCC	刃口側端面C倒角加工 0.3 ≤ PCC ≤ 1, 指定單位0.1mm ⊙ PCC ≤ (P-0.2)/2 ⊗ 不可與PRC併用
	SC	刃口拋光加工 ⊙ P尺寸公差、指定單位不變 ⊙ 塗覆前對母材進行精加工 ⊙ 拋光有效範圍請參閱本單元
全長追加加工	LC	變更全長 20 ≤ LC < L, 指定單位0.1mm (LKC併用時, 指定單位可為0.01mm)
	LKC	變更全長公差 $L_{\begin{smallmatrix} +0.3 \\ 0 \end{smallmatrix}} \rightarrow L_{\begin{smallmatrix} +0.05 \\ 0 \end{smallmatrix}}$

Alteration	Code	Spec.
肩部追加加工	KC	肩部單面止邊加工
	WKC	止邊平行加工(雙面)
	KFC	止邊0°和角度指定加工(雙面) 指定單位1° ⊗ 不可與KC、WKC併用

