

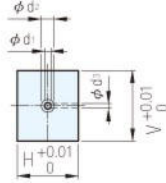
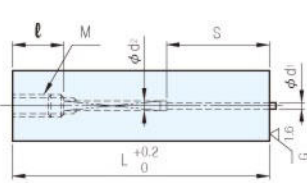
RoHS

材質 硬度	Catalog No.			
	螺紋固定型	鍵槽型	單邊肩型	雙邊肩型
相當於SKD11 60~63HRC	GINT	GIFT	GIKT	GIAT



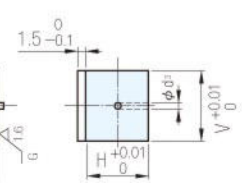
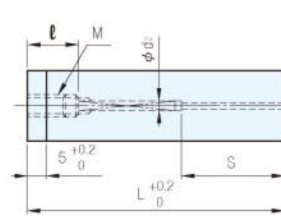
螺紋固定型

GINT



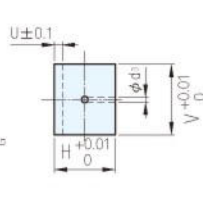
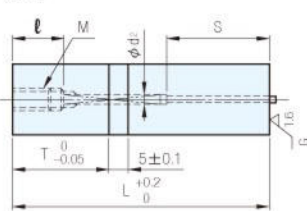
單邊肩型

GIKT



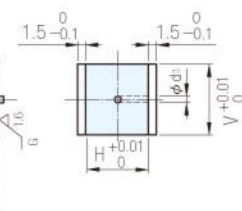
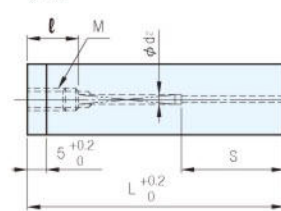
鍵槽型

GIFT



雙邊肩型

GIAT



① T ≥ 20

② d: 孔有時位於H側

③ 鍵槽部詳圖

④ 肩部詳圖

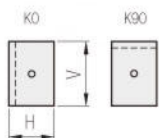


Catalog No. Type	V H											L	0.1mm			d × XS			d ₂	d ₃	M	ℓ	U			
		6	8	10	13	16	20	22	25	28	30		T	L=40	L=50	L=60~80	4.4	1.5						8		
螺紋固定型 GINT	6	•	•	•	•	•	•	•	•	•	•	40 50 60 70 80	T ≥ 20	0.7X15		0.7X20	2.6	1.0	4	12	1.5					
	8		•	•	•	•	•	•	•	•	•			1.1X15		1.1X27	3.4	5								
鍵槽型 GIFT	10			•	•	•	•	•	•	•						1.5X15		1.5X28					6			
	13				•	•	•	•	•	•						1.8X15		1.8X28								
單邊肩型 GIKT	16					•	•	•	•	•									4.4			1.5	8			
	20						•	•	•	•						2.8X17		2.8X24	2.8X36							
雙邊肩型 GIAT	22							•	•	•																
	25									•																

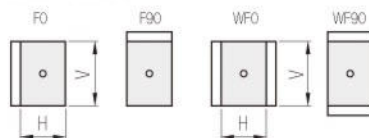
訂貨： Catalog No. [V] [H] - [L] - [指定0.1mm單位 T ≥ 20] - [K·F·WF] 交期： 15 天

GINT 10 08 - 60
 GIFT 20 20 - 80 - T30.5 - K0
 GIKT 10 10 - 70 - F90
 GIAT 13 10 - 70 - WF90

■ 指定鍵槽位置



■ 指定肩部位置



訂貨： Catalog No V H - L(LC) - T - K·F·WF - (HC·TC·TKC...etc)
 GIFT 28 20 - LC65.2 - T20.2 - K0

追加工

Alteration	Code	Spec.	Alteration	Code	Spec.
全長追加工	LC	變更全長 $30 \leq LC < L$ 指定0.1mm單位 ④S尺寸縮短(L-LC)		CC	軸部4處C倒角 軸角4處進行C0.5倒角處理
鍵槽追加工	TKC	變更鍵槽位置公差 $T_{-0.05}^0 \rightarrow T_{-0.02}^0$	其它	CCP	軸部1處C倒角(錯誤防止用) 軸角1處進行C1.0倒角處理 刃口角至軸部的a、b距離為以下條件時適用 $a+b \geq 1.3$ 刃口角 刃口角
	RTC	變更鍵槽位置公差 $T_{-0.05}^0 \rightarrow T_{0}^{+0.05}$			
肩部追加工	HC	變更肩型寬度 $0 \leq HC < 1.5$ 指定0.1mm單位	其它	CCP	 指定C倒角位置 CCP0 CCP90 CCP180 CCP270 ④僅螺紋固定型通用
	TC	變更肩型厚度 $3.5 \leq TC < 5$ 指定0.1mm單位(TKC、TKM併用時,指定0.01mm單位) ④全長縮短(5-TC) LC併用時,全長與LC相同			
	TKC	變更肩型厚度公差 $T_{0}^{+0.2} \rightarrow T_{0}^{+0.02}$			
	TKM	變更肩型厚度公差 $T_{0}^{+0.2} \rightarrow T_{-0.02}^0$	AC	用微通氣孔時,拔出頂料銷, 裝入環狀樹脂(ABS)從內側 塞住橫向孔	
			NC	拔出頂料銷 ④不可與AC併用	