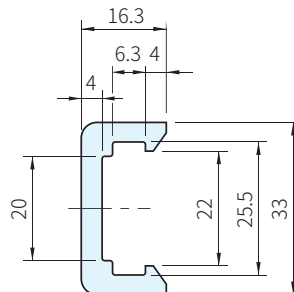
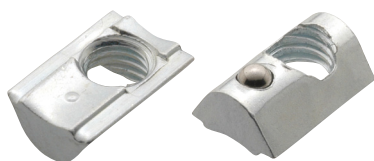




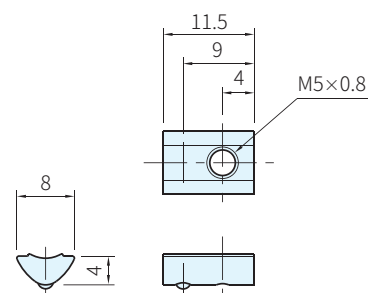
KG-GR2



KG-GR2



L5-TST5



L5-TST5

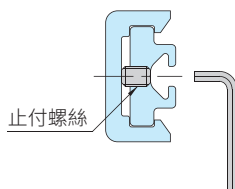
Type	材質	處理	顏色
KG-GR2	PE (UHMWPE)	-	白
L5-TST5	鐵 SS400	鍍鋅	-

PE 品號	質量 (g/m)	定寸 (m)	庫存
KG-GR2	675	3	.

Wa) 注意

- 長度在溫度變化1°C時，1000mm的伸縮量約0.2mm (庫存品的長度變化量亦有可能比較大)
- 考慮到伸縮量的變化，請用長孔型設計
- 為防止導位軌道移動，建議以數個止付螺絲固定設計之
- 追加工明細請參考本單元

Ex. 使用例



訂貨： 交期：

KG-GR2

Sp. 特長

- 適用於醫療相關的白色產品

鐵 品號	質量 (g)	庫存
L5-TST5	2	.

訂貨： 交期：

L5-TST5