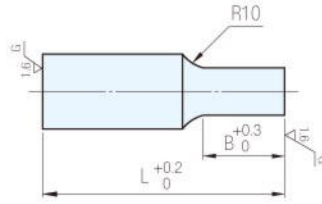


RoHS



材質 硬度	Catalog No.		
	TYPE	刃口形狀	B刃口長度
(H3~5) 相當於SKH51 61~64HRC (H6~30) 相當於SKD11 60~63HRC	GS	D R E	S
相當於SKH51 61~64HRC (H6~30)	GPS (H6~30)	E	L
粉末高速鋼 64~67HRC	SGS	G	刃口長度(B) L>S

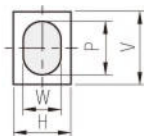


Catalog No			V	3	4	5	6	8	10	13	16	20	22	25	28	30	(40)	(50)	L	B							
Type	刃口形狀	B 刃口長度																		H	P _{min}	W _{min}	S	L			
GS	D R	S 	(3)	1.0	·	·	·	·	·	·	·	·	·	·	·	·	·	·	·	(40) (50)	6	8					
			(4)	1.0	·	·	·	·	·	·	·	·	·	·	·	·	·	·	·				·	8	13		
			5	1.2	·	·	·	·	·	·	·	·	·	·	·	·	·	·	·				·			13	19
			6	1.5	·	·	·	·	·	·	·	·	·	·	·	·	·	·	·				·				
8	2.0	·	·	·	·	·	·	·	·	·	·	·	·	·	·	·	·	19	25								
10	2.5	·	·	·	·	·	·	·	·	·	·	·	·	·	·	·	·			19	25						
GPS (H6~30)	E	L 	13	3.0	·	·	·	·	·	·	·	·	·	·	·	·	·					·	60	13	19		
			16	4.0	·	·	·	·	·	·	·	·	·	·	·	·	·					·				70	19
			20	5.0	·	·	·	·	·	·	·	·	·	·	·	·	·	·	·			80					
SGS	G	L 	22	6.0	·	·	·	·	·	·	·	·	·	·	·	·	·	·	90	19	25						
			25	6.5	·	·	·	·	·	·	·	·	·	·	·	·	·	·					100	19	25		
			28	7.0	·	·	·	·	·	·	·	·	·	·	·	·	·	·				·				100	19
30	7.5	·	·	·	·	·	·	·	·	·	·	·	·	·	·	·	·	100	19	25							

Wa) 注意

- L(40) · H10~30 → B=13 全長(40), H尺寸為10~30時, 刃口長度一律為13mm
- L(50) · H16~30 → B=19 全長(50), H尺寸為16~30時, 刃口長度一律為19mm
- H(3) · (4)時, GS型: 全長為L40~80、SGS型: 全長為L40~70
- V(40) · (50)僅表示GS型的規格

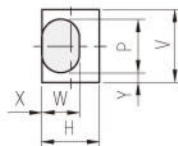
(1)刃口位於軸中心時



訂貨:

Catalog No	V	H	-	L	-	指定0.01mm單位		
SGSES	08	06	-	60	-	P7.64	-	W3.82

(2)刃口不在軸中心時



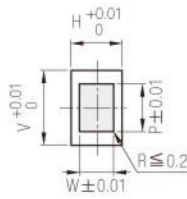
Catalog No	V	H	-	L	-	指定0.01mm單位		
SGSES	20	10	-	60	-	P14.25	-	W6.15

交期:

15	天
----	---

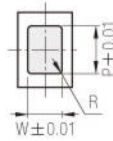
- X0.00-Y0.50

⊙ X · Y應指定為0.02以上或指定為0, 公差為±0.01



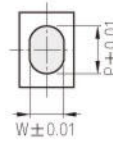
D

- $W \leq P \leq W \times 20$
- R=0可指定



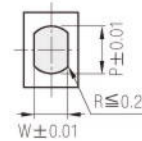
R

- $W \leq P \leq W \times 20$
- $0.15 \leq R < \frac{W}{2}$
指定0.01mm單位



E

- $W \leq P \leq W \times 20$



G

- $W < P \leq W \times 20$

● P = V, W = H時, 刃口公差是 P · W 的公差

追加加工

Alteration	Code	Spec.														
刃口追加加工	PC WC	變更刃口尺寸 PC $\geq V \times 0.3 \geq 1.00$ WC $\geq H \times 0.15 \geq 0.50$ 指定0.01mm單位 <table border="1"> <tr> <th>W(WC)</th> <th>Bmax.</th> </tr> <tr> <td>0.50 ~ 0.99</td> <td>4</td> </tr> <tr> <td>1.00 ~ 1.19</td> <td>8</td> </tr> <tr> <td>1.20 ~ 1.99</td> <td>13</td> </tr> <tr> <td>2.00 ~ 2.99</td> <td>20</td> </tr> <tr> <td>3.00 ~ 4.99</td> <td>30</td> </tr> <tr> <td>5.00 ~</td> <td>35</td> </tr> </table>	W(WC)	Bmax.	0.50 ~ 0.99	4	1.00 ~ 1.19	8	1.20 ~ 1.99	13	2.00 ~ 2.99	20	3.00 ~ 4.99	30	5.00 ~	35
	W(WC)	Bmax.														
	0.50 ~ 0.99	4														
	1.00 ~ 1.19	8														
1.20 ~ 1.99	13															
2.00 ~ 2.99	20															
3.00 ~ 4.99	30															
5.00 ~	35															
BC	變更刃口長度 $2 \leq BC \leq Bmax.$ 指定0.1mm單位 ● 全長(L)必須為刃口長度(BC) + 30mm以上															
SC	刃口拋光加工 ● $W \geq 2.00$ ● P尺寸公差、指定單位不變 ● 請注意交貨日期 交期: 17 天 ● 不可指定刃口形狀 角R=0															
PKC PKV	變更刃口尺寸公差 PKC $P \cdot W \pm 0.01 \rightarrow \begin{matrix} +0.01 \\ 0 \end{matrix}$ PKV $P \cdot W \pm 0.01 \rightarrow \pm 0.005$															
全長追加加工	LC	變更全長 $30 + B(BC) \leq LC < L$ 指定0.1mm單位 (LKC、LKZ併用時, 指定0.01mm單位) ● 全長(LC) - 刃口長度(B)為30mm以下時, 刃口長度為全長 - 30mm														
	LKC	變更全長公差 $L \begin{matrix} +0.2 \\ 0 \end{matrix} \rightarrow L \begin{matrix} +0.05 \\ 0 \end{matrix}$														
	LKZ	變更全長公差 $L \begin{matrix} +0.2 \\ 0 \end{matrix} \rightarrow L \begin{matrix} +0.01 \\ 0 \end{matrix}$														

Alteration	Code	Spec.
其它	CC	軸部4處C倒角 軸角4處進行C0.5倒角處理。軸角與刃口距離必須為0.5mm以上
	CCP	軸部1處C倒角(錯誤防止用) 軸角1處進行C1.0倒角處理 刃口角至軸部的a、b距離為以下條件時適用 $a + b \geq 1.3$ 指定C倒角位置
	VKC	變更軸徑公差 $V \cdot H \begin{matrix} +0.01 \\ 0 \end{matrix} \rightarrow V \cdot H \begin{matrix} +0.005 \\ 0 \end{matrix}$
	VKM	變更軸徑公差 $V \cdot H \begin{matrix} +0.01 \\ 0 \end{matrix} \rightarrow V \cdot H \begin{matrix} 0 \\ -0.005 \end{matrix}$
	VHM	變更軸徑公差 $V \cdot H \begin{matrix} +0.01 \\ 0 \end{matrix} \rightarrow V \cdot H \begin{matrix} 0 \\ -0.01 \end{matrix}$
	VHZ	變更軸徑公差 $V \cdot H \begin{matrix} +0.01 \\ 0 \end{matrix} \rightarrow V \cdot H \pm 0.005$
	DC	追加導入部 追加導入部3mm($V \cdot H \begin{matrix} -0.01 \\ -0.03 \end{matrix}$)

訂貨: Catalog No V H - (L(LC)) - (P(PC)-W(WC)-R-X-Y) - (BC, PKC...etc)
 SGSES 20 10 - LC65.8 - PC16.00-W8.00 - BC15.5 - VHZ