



K-TAS-22-H8



K-TAS-22-AH1-5

材質
鋼

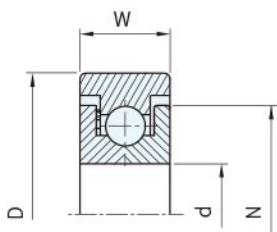


圖 1

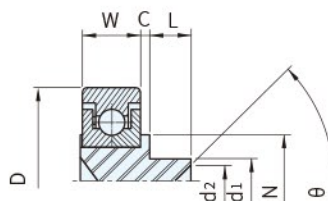


圖 2

品號	備註	D 0 -0.1	d +0.1 0	d1 0 -0.1	W 0 -0.2	C ±0.4	L +0.3 0	d2×θ	N	荷重 (N)	庫存
K-TAS-22-H8	圖 1	22	8	-	7	-	-	-	17.0	392	
K-TAS-22-AH1-5	圖 2		-	5		1	5	ø3×100°	11.0		

PS 備註

- 滾輪請勿施予軸向荷重
- 荷重是在300RPM時的量測值
- 1N=0.101972kgf

訂貨： 交期：
K-TAS-22-H8

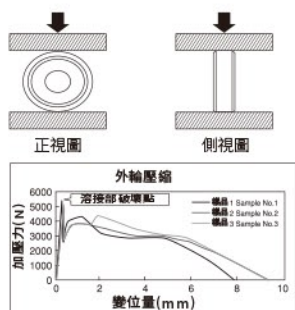
SP 特長

- 由於軸承性質及抗衝擊性的新技術，故K-TAS軸承難以遭到破壞且具強韌性

Wa 注意

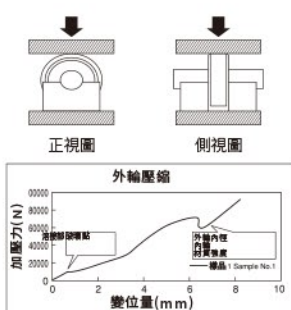
- 非庫存品必須以101pcs為單位購買之

1. 壓縮測試



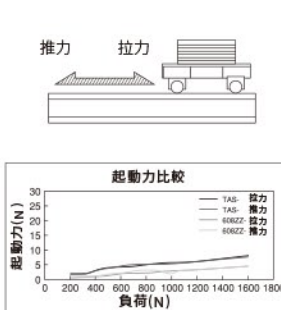
當外輪固定時，K-TAS軸承的壓縮強度大約是JIS軸承608ZZ的1.5倍

2. 壓縮測試



當內輪固定時，K-TAS軸承的壓縮強度大約是JIS軸承608ZZ的23倍

3. 起動力測試



K-TAS軸承與JIS軸承608ZZ的起動力是相當的