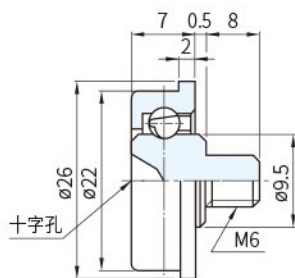


RoHS



圖 1



編號	零件名稱	材質
①	外輪	POM
②	軸承	鋼

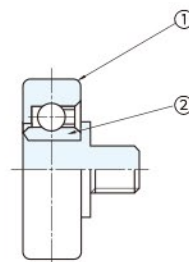


圖 2

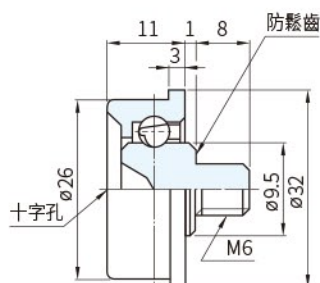
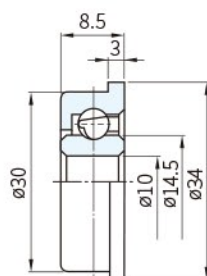


圖 3



品號	備註	容許荷重 N/300 r.p.m	容許荷重 kgf/300 r.p.m	質量 (g)		
GS-DF-22-B0.5	圖1	196	20	9.2		
品號	備註	容許荷重 N/300 r.p.m	容許荷重 kgf/300 r.p.m	質量 (g)		
GS-DF-26-B1	圖2	196	20	13.4		
品號	備註	容許荷重 N/300 r.p.m	容許荷重 kgf/300 r.p.m	內軸容許荷重 kgf/300 r.p.m	內軸容許荷重 kgf/300 r.p.m	質量 (g)
GS-DF-30-H10-3	圖3	245	25	58.8	6	13.4

Sp 特長

- ・採用最適合作為軸承材料的 POM，耐磨損性非常優異，摩擦係數低，無需潤滑油即可輕快、低噪音旋轉
- ・耐腐蝕性、耐化學品性、耐候性優異
- ・採用射出成型加工製作

訂貨： 交期： 天

GS-DF-22-B0.5

Ps 備註

- ・辦公設備 (電子打印機、辦公桌、櫃檯、記錄器、打字機復印機、製圖儀)
- ・搬送機械 (傳送帶、升降機、各種門)
- ・電器設備 (音響、自動售貨機、排氣裝置)
- ・工業機械 (各種省力機械、各種省力裝置)
- ・建築 (移門滑輪、防風雨外門、百葉窗)
- ・醫療理化設備 (醫療設備、各種測量儀、顯影處理裝置)
- ・家用、休閒裝置 (釣魚用捲線器、玩具、自行車、編織機械)

Wa 注意

- ・載荷和轉速極限 392N×1000r.p.m
- ・摩擦係數→0.005(滾輪為0.06)
- ・使用溫度範圍→0°C~+40°C
- ・間隙→徑向間隙 0.1~0.3mm