

RoHS

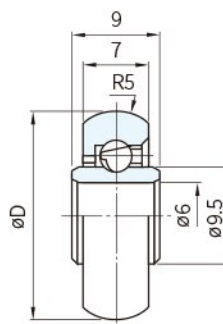
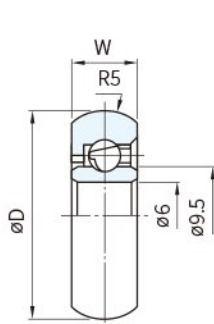
編號	零件名稱	材質
①	外輪	POM
②	軸承	鋼



圖 1



圖 2



品號	備註	D	E	d	W	容許荷重 N/300 r.p.m	容許荷重 kgf/300 r.p.m	質量 (g)		
GS-DO-19-H5	圖1	19	8.2	5	6	49	5	3.3		
GS-DO-22-H6		22						5.3		
GS-DO-24-H6		24	9.5	6	7			196	20	6.1
GS-DO-26-H6		26								6.7
品號	備註	容許荷重 N/300 r.p.m		容許荷重 kgf/300 r.p.m		質量 (g)				
GS-DO-26-H6W1	圖2	196		20		7.4				

Sp 特長

- 採用最適合作為軸承材料的 POM，耐磨損性非常優異，摩擦係數低，無需潤滑油即可輕快、低噪音旋轉
- 耐腐蝕性、耐化學品性、耐候性優異
- 採用射出成型加工製作

訂貨： 交期： 天

GS-DO-19-H5

Ps 備註

- 辦公設備 (電子打印機、辦公桌、櫃檯、記錄器、打字機、復印機、製圖儀)
- 搬送機械 (傳送帶、升降機、各種門)
- 電器設備 (音響、自動售貨機、排氣裝置)
- 工業機械 (各種省力機械、各種省力裝置)
- 建築 (移門滑輪、防風雨外門、百葉窗)
- 醫療理化設備 (醫療設備、各種測量儀、顯影處理裝置)
- 家用、休閒裝置 (釣魚用捲線器、玩具、自行車、編織機械)

Wa 注意

- 載荷和轉速極限 392N×1000r.p.m
- 摩擦係數→0.005(滾輪為0.06)
- 使用溫度範圍→0°C~+40°C
- 間隙→徑向間隙 0.1~0.3mm