

圖1(鉚合)

外輪	POM
軸承	鋼

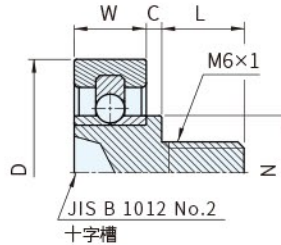


圖2(螺栓型)

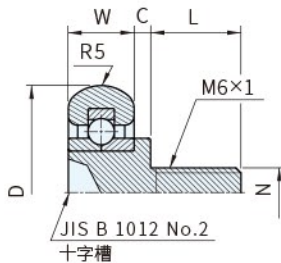


圖3(U型 · 螺栓軸)

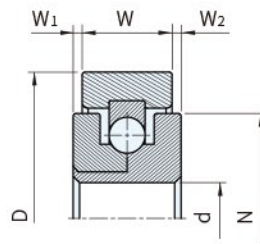


圖4(孔型)

品號	備註	D ±0.1	d +0.1 0	d1 0 -0.1	W ±0.2	C ±0.4	L ±0.2	d2×θ*1	W1	W2	N	荷重 (N)	庫存		
K-IDS-22-A1	圖1	22		5	7	1	3.5	ø2.5×90°			11.0	392	·		
K-IDS-22-A2.5						2.5	4.5	-						9.0	
K-IDS-22-A3.4-4.5						3.4	4.5	ø2.5×90°						9.5	
K-IDS-26-A1.5	圖2	26	-	6	8	1.5	3.5	ø5.5×90°			11.0	588	·		
K-IDS-22-B1.5-8							8±0.5	-						-	392
K-IDS-22-B1.5-11							11±0.5								
K-IDS-22-B4-7							4	7±0.5						9.5	
K-IDS-22-B11							11	8±0.5							
K-IDS-26-B2-11							2	11±0.5						11.0	
K-IDS-26-B5-9							5±0.5	9±0.5							588
K-IDS-30-B2-11							9	11±0.5						11.0	
K-IDS-26-B2-11							2	11±0.5							
K-IDS-26-H6.35W0.8							圖3	26 <sub>-0.2</sub> <sup>0</sup>						6.35	8
K-IDS-35-H6.35W0.26	35 <sub>-0.1</sub> <sup>0</sup>	9	-	-	0.26	0.26									

**Ps.** 備註

- 溫度範圍：0°C~40°C
- 滾輪請勿施予軸向荷重
- 容許荷重是本公司300RPM/100萬回的測試值
- 1N=0.101972kgf

**Wa.** 注意

· 非庫存品必須以101pcs為單位購買之

訂貨：  交期：  天 庫存

K-IDS-22-A1

其它