

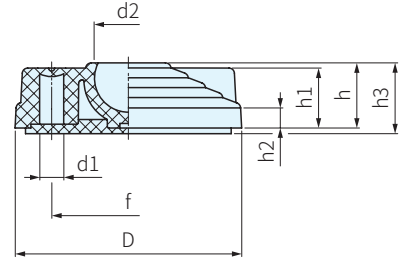
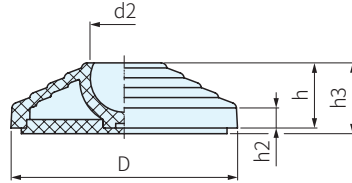
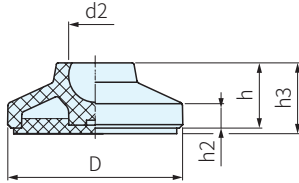


底座		防滑墊	
材質	顏色	材質	硬度
PA+玻纖	藍	NBR	蕭氏A70

LS.A-AS-VD (圖1)  
D=25、32、40、50、60

LV.A-AS-VD (圖2)  
D=60、70、80、100、125

LV.F-AS-VD (圖3)  
D=80、100、125



品號	描述	備註	D	d1	d2	h	h1	h2	h3	f	靜態荷重 MAX. N	質量 g	庫存
180861	LS.A-25-14-AS-VD	圖1	25	-	14	12	-	4	15	-	7000	6	△
180871	LS.A-32-14-AS-VD	圖1	32	-	14	15	-	5	18	-	9000	12	△
180881	LS.A-40-14-AS-VD	圖1	40	-	14	17	-	5.5	20	-	13000	20	△
180891	LS.A-50-14-AS-VD	圖1	50	-	14	19	-	6.5	22	-	13000	31	△
180901	LS.A-60-14-AS-VD	圖1	60	-	14	24	-	8.5	27	-	14000	50	△
180902	LS.A-60-24-AS-VD	圖1	60	-	24	24	-	8.5	27	-	18000	45	△
180741	LV.A-60-14-AS-VD	圖2	60	-	14	24	-	9	27	-	14000	51	△
180742	LV.A-60-24-AS-VD	圖2	60	-	24	24	-	9	27	-	18000	48	△
180746	LV.A-70-14-AS-VD	圖2	70	-	14	19	-	7	22	-	14000	50	△
180751	LV.A-80-14-AS-VD	圖2	80	-	14	24	-	9	27	-	16000	79	△
180752	LV.A-80-24-AS-VD	圖2	80	-	24	24	-	9	27	-	18000	75	△
180761	LV.A-100-14-AS-VD	圖2	100	-	14	24	-	9	27	-	18000	136	△
180762	LV.A-100-24-AS-VD	圖2	100	-	24	24	-	9	27	-	25000	135	△
180772	LV.A-125-24-AS-VD	圖2	125	-	24	46	-	15	49	-	28000	315	△
180831	LV.F-80-14-AS-VD	圖3	80	8.5	14	24	23	9	27	54	16000	81	△
180832	LV.F-80-24-AS-VD	圖3	80	8.5	24	24	23	9	27	54	18000	75	△
180841	LV.F-100-14-AS-VD	圖3	100	12.5	14	24	23	9	27	70	18000	139	△
180842	LV.F-100-24-AS-VD	圖3	100	12.5	24	24	23	9	27	70	25000	139	△
180852	LV.F-125-24-AS-VD	圖3	125	12.5	24	46	23	15	49	95	28000	325	△

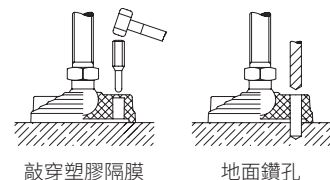
**PS. 備註**

- 使用溫度：-30°C~100°C
- LS.A-AS-VD、LV.A-AS-VD無地面固定功能
- LV.F-AS-VD透過兩個180°的盲孔用於地面安裝，使用工具敲穿塑膠隔膜(參見圖4)

訂貨：  交期：

180861

圖4



**SP. 特長**

- 由RAL 5005「藍」PA製成，符合FDA標準(FDA CFR.21 和 EU 10/2011)，適合用於食品行業，可輕鬆用人眼辨別食品污染，目檢容易
- 有防滑墊的底座具有優良的固定性能

**WA. 注意**

- 如果超過上表最大靜態荷重，可能會導致底座破裂