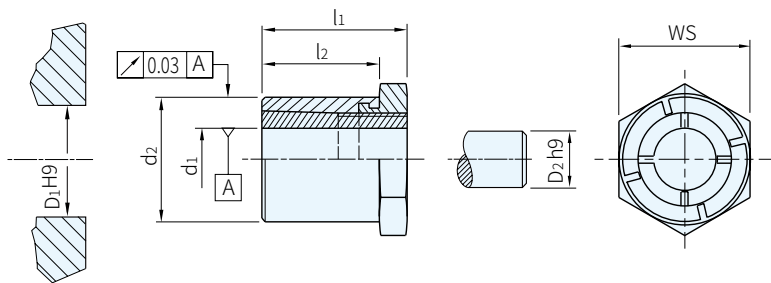


RoHS



本體		螺帽		入子	
材質	處理	材質	處理	材質	處理
鋼	鍍鋅	鋼	鍍鎳	鋼	鍍鎳

品號	d1 (D2h9)	d2 (D1H9)	l1	l2	WS	T <sub>A</sub> max. Nm	M max. Nm	F <sub>a</sub> max. KN	P <sub>w</sub> max. N/mm <sup>2</sup>	P <sub>N</sub> max. N/mm <sup>2</sup>	質量 (g)	庫存	備註
25050.0005	5	14	19	15	14	9.9	10.1	4	264	96	20	•	
25050.0006	6						12		220		19		
25050.0008	8	16	22	17	16	16.9	23.4	5.8	179	91	26	•	
25050.0009	9	20	24	19	22	34.9	43.7	9.7	245	115	47	•	
25050.0010	10						48.6		221		46	•	
25050.0011	11	22				43.8	59.9	10.9	225	117	51	•	
25050.0012	12						65.3		206		49	•	
25050.0014	14	26	28	22	27	65	93	13.3	178	99	83	•	
25050.0015	15						99		166		78		
25050.0016	16						106		156		73		
25050.0018	18	35	36	27	36	161	223	24.8	224	125	201	•	
25050.0019	19						235		212		189	•	
25050.0020	20						248		201		186	•	
25050.0022	22	42	41	30	46	250	349	31.8	197	110	346	•	
25050.0024	24						381		180		326		
25050.0025	25						397		173		315		
25050.0028	28	47	44	33	50	355	565	40.4	174	102	403	•	
25050.0030	30						605		162		378	•	
25050.0032	32	55	51	38	55	490	764	47.8	166	111	632	•	
25050.0035	35						836		151		571		
25050.0038	38	62	58	43	65	720	1179	62.1	159	111	897	•	
25050.0040	40						1241		151		842		
25050.0814	-	-	-	-	14	-	-	-	-	-	45	•	專用 把手
25050.0816	-	-	-	-	16	-	-	-	-	-	51	•	
25050.0822	-	-	-	-	22	-	-	-	-	-	115	•	
25050.0827	-	-	-	-	27	-	-	-	-	-	315	•	
25050.0836	-	-	-	-	36	-	-	-	-	-	706	•	
25050.0846	-	-	-	-	46	-	-	-	-	-	612	•	
25050.0850	-	-	-	-	50	-	-	-	-	-	870	•	
25050.0855	-	-	-	-	55	-	-	-	-	-	1125	•	

SP 特長

- 旋轉螺帽即可鎖固
- 適用於鏈輪、齒輪、皮帶輪、凸輪把手…等之鎖固

EX 使用例



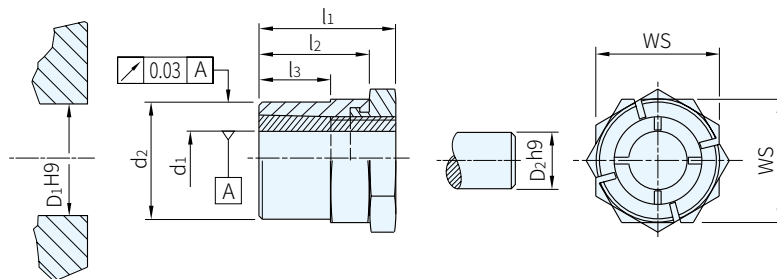
訂貨：品號 交期：1 天

25050.0005

PS 備註

- T<sub>A</sub> = 鎖緊力矩
- M = 可轉移力矩
- F<sub>a</sub> = 可轉移驅動力矩
- P<sub>w</sub> = 軸面壓力
- P<sub>N</sub> = 鞍面壓力

RoHS



本體		螺帽		入子	
材質	處理	材質	處理	材質	處理
鋼	鍍鋅	鋼	鍍鎳	鋼	鍍鎳

品號	d1 (D2h9)	d2 (D1H9)	l1	l2	l3	WS	T <sub>A</sub> max. N <sub>m</sub>	M max. N <sub>m</sub>	F <sub>a</sub> max. KN	P <sub>w</sub> max. N/mm <sup>2</sup>	P <sub>N</sub> max. N/mm <sup>2</sup>	質量 (g)	庫存	備註
25050.0105	5	12	19	15	9	14	9.9	10.1	4	264	119	18	•	
25050.0106	6						12.1	220		17				
25050.0108	8	14	22	17	11	16	16.9	23.4	5.8	179	121	23	•	
25050.0109	9	18	24	19	12	22	34.9	43.7	9.7	245	127	47	•	
25050.0110	10						48.6	221		46				
25050.0111	11	20	24	19	12	22	43.8	59.9	10.9	225	128	47	•	
25050.0112	12						65.3	206		45				
25050.0114	14	24	28	22	15	27	65	93	13.3	178	107	78	•	
25050.0115	15						99	166		75				
25050.0116	16							106		156		70		
25050.0118	18	30	36	27	17	36	161	223	24.8	224	145	179	•	
25050.0119	19						235	212		169				
25050.0120	20							248		201		213		
25050.0122	22	38	41	30	20	46	250	349	31.8	197	122	341	•	
25050.0124	24						381	180		320				
25050.0125	25							397		173		310		
25050.0128	28	42	44	33	23	50	355	565	40.4	174	123	370	•	
25050.0130	30						605	162		348				
25050.0132	32	50	51	38	28	55	490	764	47.8	166	112	555	•	
25050.0135	35						836	151		501				
25050.0814	-	-	-	-	-	14	-	-	-	-	-	45	•	專用 把手
25050.0816	-	-	-	-	-	16	-	-	-	-	-	51	•	
25050.0822	-	-	-	-	-	22	-	-	-	-	-	115	•	
25050.0827	-	-	-	-	-	27	-	-	-	-	-	315	•	
25050.0836	-	-	-	-	-	36	-	-	-	-	-	706	•	
25050.0846	-	-	-	-	-	46	-	-	-	-	-	612	•	
25050.0850	-	-	-	-	-	50	-	-	-	-	-	870	•	
25050.0855	-	-	-	-	-	55	-	-	-	-	-	1125	•	

SP 特長

- ・ 旋轉螺帽即可鎖固
- ・ 適用於鏈輪、齒輪、皮帶輪、凸輪把手…等之鎖固

EX 使用例

訂貨：  交期：

25050.0105

PS 備註

- ・ T<sub>A</sub> = 鎖緊力矩
- ・ M = 可轉移力矩
- ・ F<sub>a</sub> = 可轉移驅動力矩
- ・ P<sub>w</sub> = 軸面壓力
- ・ P<sub>N</sub> = 鞍面壓力

