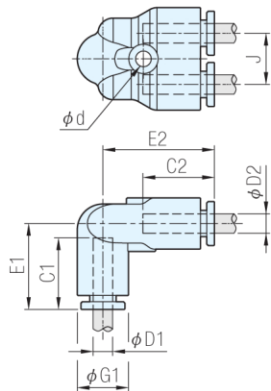


RoHS

SQKU
L型三通接頭



Sp. 特長

· 適用於固定90°角彎管處使用

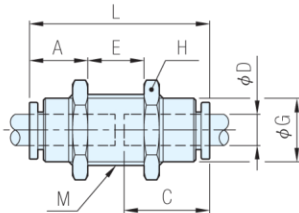
品號	管徑		C1	C2	E1	E2	G	J	d	有效斷面積 mm ²	質量 (g)
	D1	D2									
SQKU4-4	4	4	14.7	14.7	17.8	23	10.5	10.5	3.2	4.2	6.5
SQKU6-6	6	6	17.2	17.2	21	26.5	12.5	12.5		10	9
SQKU8-8	8	8	18.8	18.8	22.2		14.3	14.3		16	12
SQKU10-10	10	10	20.8	20.8	27.2	32.7	17.8	17.8	4.5	30	22
SQKU12-12	12	12	24.8	24.8	32	35.9	21.1	21.1		50	36

SQMH
螺牙接管



SQMH-C

SQMH-P



Ps. 備註

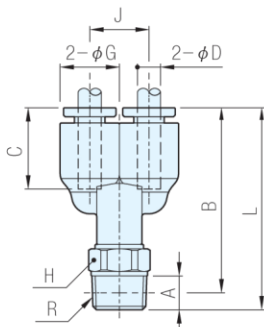
· 螺牙接管有SQMH-C(銅本體)及SQMH-P(塑膠本體)兩種規格

Sp. 特長

· 適用於面板類, 兩通配管的場合

品號	管徑 D	牙徑 M	A	C	E	G	L	對邊 H	有效斷面積 mm ²	質量 (g)
SQMH-C4-4	4	M12×1	9.5	14.5	7	10	31.5	14	4.2	16
SQMH-C6-6	6	M14×1	10	16.9	10	12	35.5	17	10	20
SQMH-C8-8	8	M16×1	12	18.8		14	38	19	16	32
SQMH-C10-10	10	M20×1	12	19.6	13	18	43	24	30	43
SQMH-C12-12	12	M22×1		22.3	18	20	48	27	50	52
SQMH-P4-4	4	M12×1	9.5	14.5	7	10	31.5	14	4.2	16
SQMH-P6-6	6	M14×1	10	16.9	10	12	35.5	17	10	20
SQMH-P8-8	8	M16×1	12	18.8		14	38	19	16	32
SQMH-P10-10	10	M20×1	12	19.6	13	18	43	24	30	43
SQMH-P12-12	12	M22×1		22.3	18	20	48	27	50	52

SQU
Y型二通接頭



Sp. 特長

· 適用於同向二通管的鎖牙配管場合

品號	管徑 D	牙徑 Rc(PT)	A	B	C	J	G	L	對邊 H	有效斷面積 mm ²	質量 (g)		
SQU4-M5	4	M5	2.2	29.9	14.5	10.5	10.5	31	10	3.5	8.5		
SQU4-01		1/8"	5.5	31.6				34.4				4.2	12
SQU4-02		1/4"	8	33.4				37.4					
SQU6-M5	6	M5	2.5	35.3	17.1	12.3	12.3	36.6	10	10	11.5		
SQU6-01		1/8"	6	37.6				40.4				13.5	
SQU6-02		1/4"	9	39.1				43.6					20.5
SQU6-03		3/8"	40.7	45.2				25.5					
SQU8-01	8	1/8"	5.5	38.7	18.6	14.3	14.3	41.4	12	16	17		
SQU8-02		1/4"	40	44.4				14				23	
SQU8-03		3/8"	8	41				45				28	
SQU10-01	10	1/8"	5.5	43.6	20.9	17.8	17.8	46.4	17	30	32		
SQU10-02		1/4"	8	45.2				49.2				34	
SQU10-03		3/8"	8	45.4				49.4					35
SQU10-04		1/2"	10	47.7				52.7				52	
SQU12-02	12	1/4"	8	49.4	23.6	21.2	21.2	53.4	17	50	44		
SQU12-03		3/8"	8	50.4				54.4				47	
SQU12-04		1/2"	10	51.9				56.9					60

Ps. 備註

· 使用注意事項請參閱調速閥. 接頭組件之使用注意事項
· 起訂量為10pcs/包

訂貨:

品號

交期:

3-5 天

SQKU4-4