

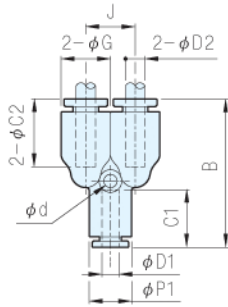
RoHS

SQY
Y型三通接頭



Sp. 特長

· Y型同方向, 同尺寸及不同尺寸的配管



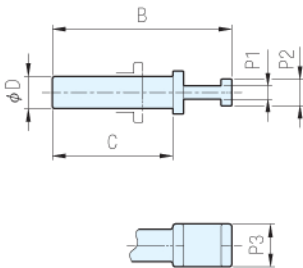
品號	管徑		B	C1	C2	d	G	J	P1	有效斷面積 mm ²	質量 (g)
	D1	D2									
SQY4	4	4	33.5	14.6	14.6	3.2	10.5	10.5	10.5	4.2	6.5
SQY6-4			36.8	16.3	16.3		12.4	12.4	12.4		8.5
SQY6	6	6	40.8	16.5	17.8		14.3	14.3	14.3	9	
SQY8-6			48	18.3	19.3	4.2	17.8	17.8	17.8	16	12
SQY8	8	8	54.4	22.3	20.4						30
SQY10-8			54.4	22.3	22.3					50	36
SQY10	10	10									
SQY12-10											
SQY12	12	12									

SPG
柱塞



Sp. 特長

- 適用於氣壓管路壓力表示
- 體積小, 裝置及移動與變動性容易
- 適用於接頭配管暫不使用



品號	管徑 D	B	C	P1	P2	P3	質量 (g)
SPG4	4	30.5	20.1	2.3	4.8	6	0.5
SPG6	6	33.5	22.5	2.5	5	8	0.9
SPG8	8	36.2	24.7		6	10	1.2
SPG10	10	39	26.1	3	8	14	2.2
SPG12	12	42.9	29			14	2.6

Ps. 備註

- 使用注意事項請參閱調速閥, 接頭組件之使用注意事項
- 起訂量為10pcs/包

訂貨: 交期:
SQY4