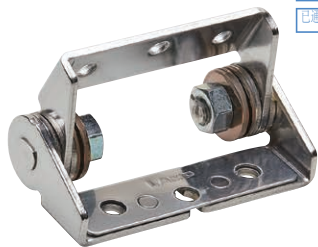


LAMP 扭矩鉸鏈 HG-ITHP型 高溫規格



任意停
已通過本公司品質檢驗

- 可在100℃下使用的扭矩鉸鏈
- 採用耐熱用的零件及潤滑脂，發熱場所也可使用

【規格】

- 使用溫度：0℃～100℃
- 若要在上述溫度範圍以外使用，請洽詢本公司

【用途】

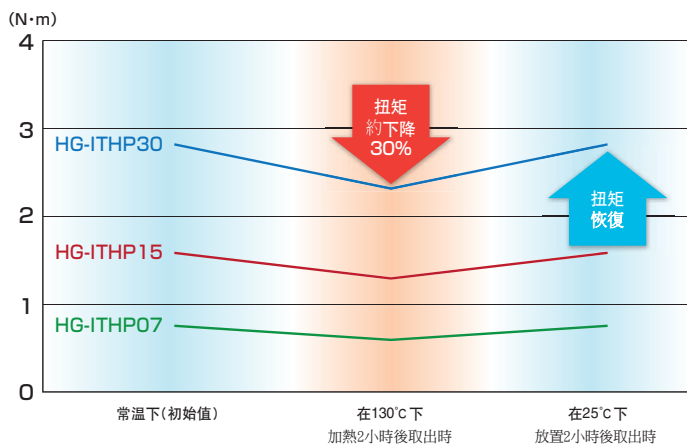
- 恒溫箱、乾燥機、照明設備

【注意】

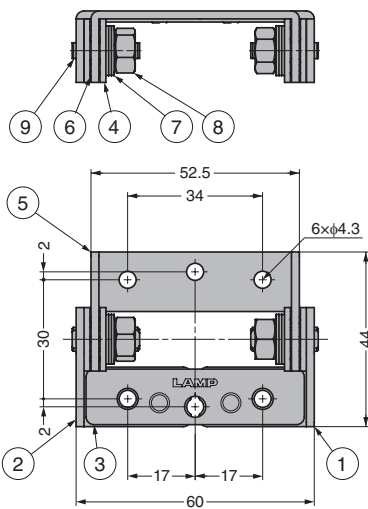
- 務必參見“使用時的注意事項”
- 安裝時，應確保各鉸鏈的軸心水平且相互之間無偏差
- 扭矩在加熱時及加熱後會降低。而回歸常溫後，扭矩會恢復

※開關試驗在常溫下進行。

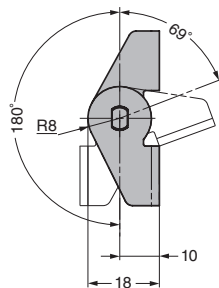
【高溫下的扭矩變化 參考值】



本曲線圖是根據溫度試驗的結果繪制的參考值。將試驗物放入恒溫箱（130℃/2小時）中，測量剛取出時的扭矩。自然放置30分鐘後，放入恒溫箱（25℃/2小時以上）中，測量剛取出時的扭矩。（試驗次數1次）
※雖然試驗是在130℃下進行的，但考慮到每個產品的差異，請在100℃以下使用。



編號	零件名	材質	表面處理
①	底板L	不銹鋼 (SUS304)	-
②	底板R		
③	連托托座	碳鋼	鍍銀
④	止推板		
⑤	托座	不銹鋼 (SUS304)	-
⑥	鋼球	鋼	
⑦	碟簧	不銹鋼	鍍錫 (三價)
⑧	六角螺母	鋼 (SWCH)	
⑨	軸	不銹鋼 (SUS303)	-



鑿型工具
“給力世嘉”
通用產品
可進行產品的選型及模擬。
已在網站公開！

RdHS	CAD	訂貨編碼	品號	扭矩N·m	扭矩kef·cm	重量g
●	●	170-037-312	HG-ITHP07	0.7±30%	7.1±30%	70
●	●	170-037-313	HG-ITHP15	1.5±20%	15.3±20%	70
●	●	170-037-314	HG-ITHP30	3.0±20%	30.6±20%	72