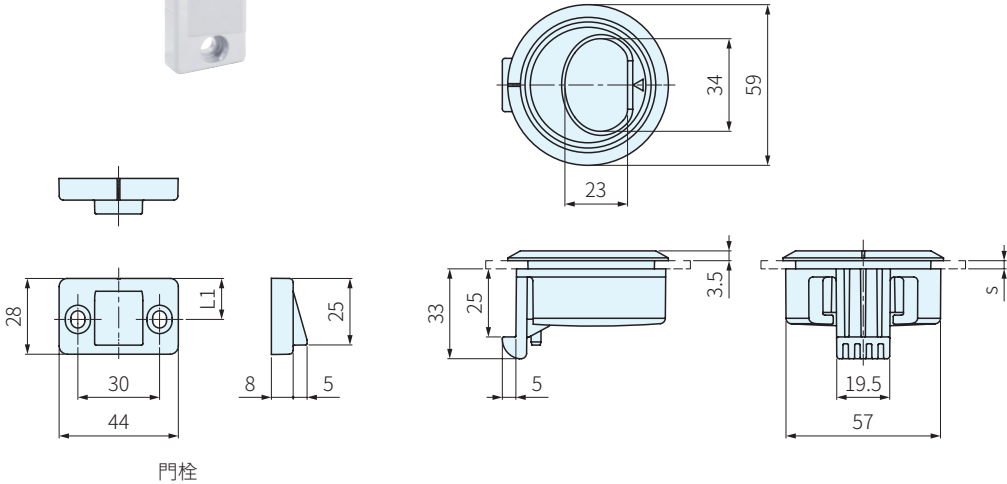




帶手柄主體		門栓		帶栓鎖本體	
材質	顏色	材質	顏色	材質	顏色
PA+玻纖	白	PA+玻纖	白	POM+玻纖	白



品號	描述	L1	L2	L3	s	質量 g	庫存
151371	CMS.60-10-30-CLEAN	15	15	30	1~10	55	△
151376	CMS.60-10-40-CLEAN	20	20	40	1~10	55	△

PS. 備註

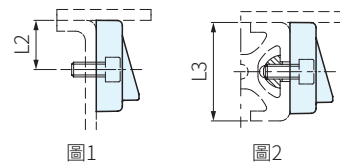
· 使用溫度：-20°C~60°C

訂貨： 交期：

151371

SP. 特長

- 表面光滑更容易清潔，嵌件與本體無間隙，可防止污垢、灰塵和加工殘留物沉積，是醫療設備及食品加工設備的首選
- 本產品整合手柄和彈簧鎖功能
- 在三角形指示參考點處向外拉動手柄即可打開門
- 門栓可應用於門框(圖1)或常見的鋁擠型規格(圖2)



組裝說明

- 根據提供的模板在門上鑽孔
- 將帶手柄的主體安裝到已鑽孔的門中
- 從門後側，將帶栓鎖本體組裝在帶手柄的主體上，並使用隨貨提供不銹鋼(SUS316)自攻螺絲鎖緊
- 如果有門框，請依照模板鑽兩個孔。為了使門栓相對於栓鎖正確定位，必須對齊門栓和帶手柄的主體上的參考用溝槽
- 使用內六角的M5圓頭螺絲(需自備)將門栓安裝到門框或鋁擠型上

