

| | | |
|-------|-------|--------|
| 本體 | 螺絲·螺帽 | |
| 材質 | 顏色 | 材質 |
| PA+玻纖 | 藍 | SUS304 |

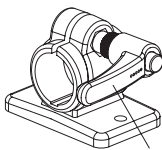
| 品號 | 描述 | d | L | B | H | d2 | f ±0.2 | h1 | h2 | l3 | l4 | s | 螺絲鎖緊 扭矩 (Nm) | 質量 g | 庫存 |
|--------|--------------|----|------|----|------|-----|-----------|----|----|----|----|----|-----------------|---------|----|
| 191141 | TCC-TB-18-VD | 18 | 34.5 | 52 | 41 | 5.3 | 40 | 5 | 18 | 21 | 29 | M6 | 5 | 29 | △ |
| 191241 | TCC-TB-30-VD | 30 | 49.5 | 80 | 61.5 | 6.5 | 60 | 8 | 30 | 27 | 44 | M8 | 12 | 84 | △ |

PS. 備註

- 使用溫度：-20°C~100°C
- 適用管徑18±0.2和30±0.2
- 更小管徑的需求，請另外購買縮孔套管TCC-A
- 螺絲部位可由調整式把手TCC-KS-ERX(圖1)或蝶型把手TCC-KS-EWN(圖2)取代

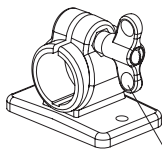
訂貨： 交期： 天
191141

圖1



TCC-KS-ERX

圖2



TCC-KS-EWN

SP. 特長

- 由RAL 5005「藍」PA製成，符合FDA標準(FDA CFR.21 和 EU 10/2011)，可輕鬆用人眼辨別食品污染，目檢容易
- 適用於食品和製藥業

WA. 注意

· 表中阻值是在實驗室的室溫，並使用"螺絲鎖緊扭矩"狀況下，測試而得

| 品號 | 拔出力阻值 F1 (N) | 旋轉扭矩阻值 M1 (Nm) |
|--------|-----------------|-------------------|
| 191141 | 1450 | 16 |
| 191241 | 1800 | 27 |

