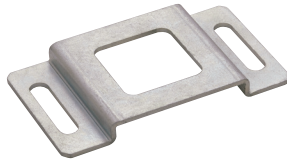
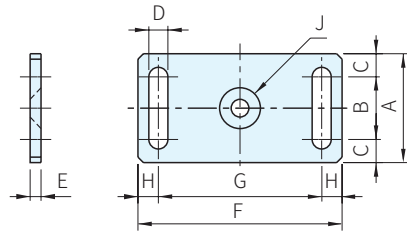


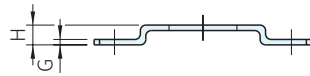
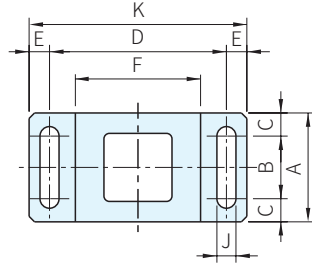
RoHS



TC-SU



TC-ST



Type	材質	處理
TC-SU	SS400	三價鉻
TC-ST		

品號	A	B	C	D	E	F	G	H	J (皿頭螺絲)	質量 (kg)	庫存	適用之自動迴轉張力器		
TC-SU10	40	30	5	7	4	75	60	7.5	M6	0.07	•	TC-RE10	-	TC-PX10
TC-SU20	55	35	10	9	5	95	75	10	M8	0.18	•	TC-RE20	TC-CEP20	TC-PX20
TC-SU30	65	40	12.5		6	105	85		M10	0.27	•	TC-RE30	TC-CEP30	TC-PX30
TC-SU40	90	60	15	11	7	135	110	12.5	M10	0.60	•	TC-RE40	TC-CEP40	-
TC-SU50	110	70	20	13	8	160	135		M10	0.90	•	TC-RE50	TC-CEP50	
TC-SU60	130	90		17	10	200	160	20	M12	1.70	•	TC-RE60	TC-CEP60	

品號	A	B	C	D	E	F	G	H	J	K	質量 (kg)	庫存	適用之自動迴轉張力器		
TC-ST10	40	30	5	65	7.5	46	2	7.4	7	80	0.03	•	TC-RE10	-	TC-PX10
TC-ST20	55	35	10	80	10	58		9	9	100	0.07	•	TC-RE20	TC-CEP20	TC-PX20
TC-ST30	65	40	12.5	95		70	2.5	11.5		115	0.13	•	TC-RE30	TC-CEP30	TC-PX30
TC-ST40	90	60	15	115	12.5	90	3	17	11	140	0.27	•	TC-RE40	TC-CEP40	-
TC-ST50	110	70	20	145		115	4	18	13	170	0.39	•	TC-RE50	TC-CEP50	
TC-ST60	130	90		180	15	140	5	22	17	210	0.75	•	TC-RE60	TC-CEP60	

**Wa. 注意**

**Ex. 使用例**

訂貨： 品號 交期： 1 天

TC-SU10

- 使用支架TC-SU和TC-ST，可能對“放射型”和“軸型”彈性組件進行雙重調整
- 在以軸調整安裝的情況下，首先使用適當的螺釘(\*)將張緊裝置預加負荷，然後(沿著所選方向)使用支架上的空槽移動整個組件

