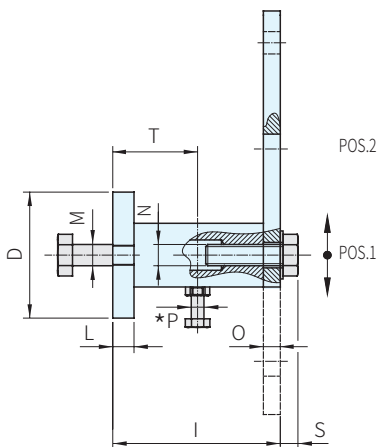
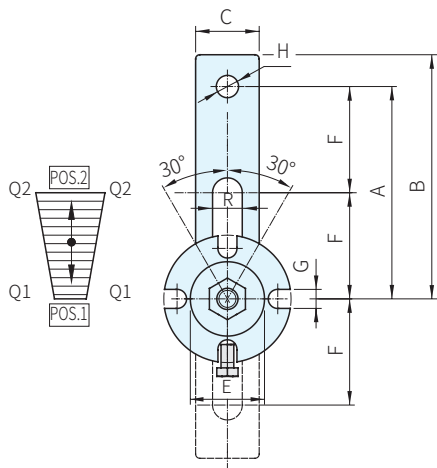




TC-ME



TC-MEP



Type	本體·臂		入子 材質	臂芯桿		彈性體 材質
	材質	顏色		材質	處理	
TC-ME	PA	黑	黃銅	SS400	鍍鋅	橡膠
TC-MEP	玻纖強化					

標準型 品號	預負荷型 品號	A	B	C	D	E	F	G	H	I	L	M	N	O	*P	R	T	(N)0°~30°		質量 (kg)
																		位置1 Q1	位置2 Q2	
TC-ME10	TC-MEP10	80	90	25	40	20	40	7	8.5	51	6	M6	M6		M4	10	25	0~85	0~113	0.28
TC-ME20	TC-MEP20	100	112.5	30	50	30	50	9	10.5	63	8	M8	M8	6	M6	12	35	0~136	0~170	0.48
TC-ME30	TC-MEP30		115	35	60	35										14.5	40	0~340	0~425	0.73
TC-ME40	TC-MEP40	130	155	50	80	48	11	12.5	107	15	M12	M12	10	M8	20.5	60	0~790	0~1027	2.00	
TC-ME50	TC-MEP50	175	205	65	100	62									65	138	15	M16	M16	12
TC-ME60	TC-MEP60	225	260	80	120	80	87.5	13	20.5	199	18	M20	M20	15	M10	35	115	0~2550	0~3190	7.00
TC-ME70	TC-MEP70	250	290	90	130	78	110											17	212	20

備註

- 扭轉角度±30°
- 工作溫度從-40°C到+80°C
- 通過對搖桿調整產生荷重變化，將手柄從位置1移動到位置2，可改變臂負載。手柄可在位置1和位置2之間空槽固定。所產生的相應負載與臂長成反比
- TC-MEP為了便利安裝、拆除和調整的操作，配有預加負荷系統(*)

Ex. 使用例



訂貨： 交期： 天

TC-ME10