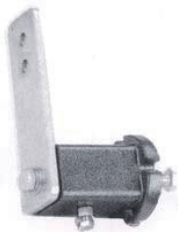
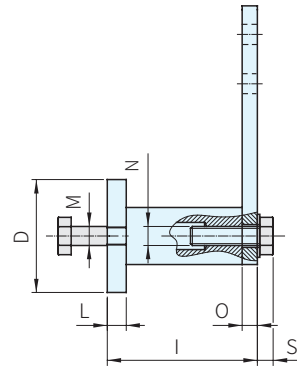
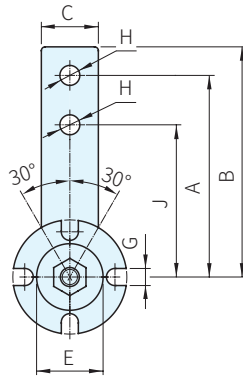
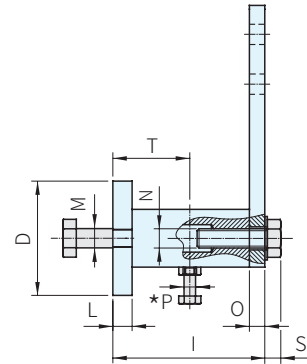
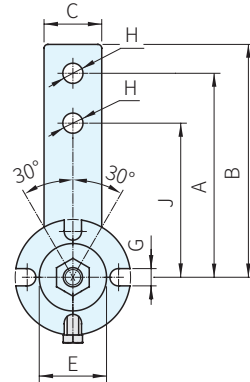




TC-BE



TC-BEP



Type	本體・臂		入子 材質	臂芯桿		彈性體 材質
	材質	顏色		材質	處理	
TC-BE	PA	黑	黃銅	SS400	鍍鋅	橡膠
TC-BEP	玻纖強化					

標準型 品號	預負荷型 品號	A	B	C	D	E	G	H	I	J	L	M	N	O	*P	S	T	臂A 張力(N) 0~30°	臂J 張力(N) 0~30°	質量 (kg)	
		TC-BE10	TC-BEP10	80	90	25	40	20	7	8.5	50	60	6	M6	M8		5	M4	7		25
TC-BE20	TC-BEP20	100	112.5	30	50	30	9	10.5	62	80	8	M8	M10	6	M6	9	35	0~136	0~170	0.48	
TC-BE30	TC-BEP30		115	35	60	35															76
TC-BE40	TC-BEP40	130	155	50	80	48	11	12.5	105	100	15	M12	M12	8	M8	11	60	0~790	0~1027	2.00	
TC-BE50	TC-BEP50	175	205	65	100	62	13	20.5	136	140	15	M16	M20	10	M8	16	80	0~1600	0~2000	4.20	
TC-BE60	TC-BEP60	225	260	80	120	80															196
TC-BE70	TC-BEP70	250	290	90	130	78	17	210	200	20	M24	M24	20	M12	19			0~3950	0~4950	9.60	

SP. 特長

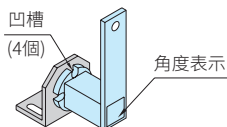
- 構造和使用簡單，高彈性的衝擊和震動都可吸收
- 無噪音和污染問題，運行成本低
- 耐污、耐水、耐日光照射

PS. 備註

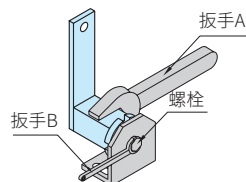
- 扭轉角度±30°
- 工作溫度從-40°C到+80°C
- 手柄360°放射性調整
- TC-BEP為了便利安裝、拆除和調整的操作，配有預加負荷系統(*)

訂貨： 交期： 天 A≤100
 TC-BE10 天 A≥130

Ex. 使用例



- 參考角度表示，調整迴轉角度
- 本體固定時，在凹槽部使用一支直銷，裝設更簡單



- 扳手A可調整本體迴轉到必要角度後，以扳手B將螺栓固定在本體