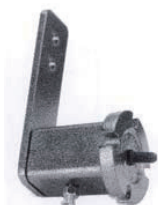
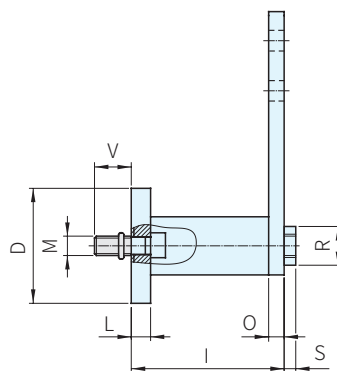
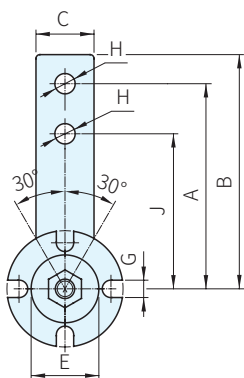
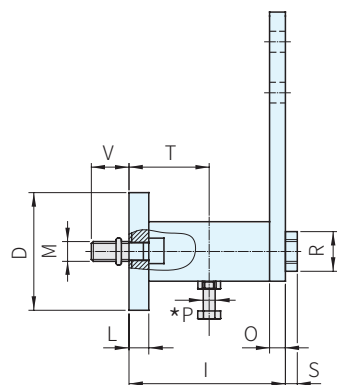
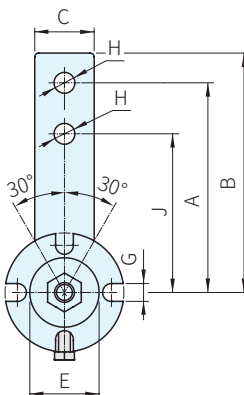




TC-FE



TC-FEP



Type	本體・臂		本體入子		臂芯桿		彈性體
	材質	顏色	材質	材質	處理	材質	
TC-FE	PA (玻纖強化)	黑	黃銅	SS400	鍍鋅	橡膠	
TC-FEP							

標準型	預負荷型	A	B	C	D	E	G	H	I	J	L	M	O	*P	R	S	T	V	臂A 張力(N) 0~30°	臂J 張力(N) 0~30°	質量 (kg)
品號	品號																				
TC-FE10	TC-FEP10	80	90	25	40	20	7	8.5	50	60	6	M5		5	14	3.5	25	10	0~85	0~113	0.25
TC-FE20	TC-FEP20	100	112.5	30	50	30	9	10.5	62	80	8	M6	6	M6	20	5	35	14	0~136	0~170	0.45
TC-FE30	TC-FEP30		115	35	60	35		76	10		M8	60					18	0~340	0~425	0.69	
TC-FE40	TC-FEP40	130	155	50	80	48	11	12.5	105	100	15	M10	8	M8	26		60	18	0~790	0~1027	1.90
TC-FE50	TC-FEP50	175	205	65	100	62	13	20.5	136	140	18	M12	10	M8	35	6	80	20	0~1600	0~2000	3.90
TC-FE60	TC-FEP60	225	260	80	120	80			196	180		18	M16				12	M10	40	6	115
TC-FE70	TC-FEP70	250	290	90	130	78	17	210	200	20	M20	20	M12	40	6	25	20	0~3950			

**Sp. 特長**

- ・構造和使用簡單，高彈性的衝擊和震動都可吸收
- ・無噪音和汙染問題，運行成本低
- ・耐污、耐水、耐日光照射

**PS. 備註**

- ・扭轉角度±30°
- ・工作溫度從-40°C到+80°C
- ・使用內部螺釘M的前端安裝
- ・TC-FEP為了便利安裝、拆除和調整的操作，配有預加負荷系統(\*)

**Ex. 使用例**



訂貨：  交期：  天

TC-FE10