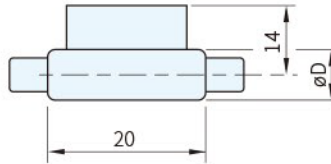




材質
EPDM



Type	對應修邊封條	D	數量/盒	庫存/盒
3SP	3100	9.5	2	•
4SP	4100	11	2	•
6SP	6100	16	2	•

訂貨： 交期： 天
3SP

直結塊的安裝順序

<p>1 將修邊封條裝在板材上後，切割時盡量不要產生縫隙</p>	<p>2 將修邊封條裝在板材上</p>	<p>3 將切斷導位台的直線部份貼在密封條的接縫處，用美工刀切割管子</p>
<p>4 將刀片置於管子和密封條中間，然後將管子切除</p>	<p>5 在切斷面塗上接著劑，放入直結塊，使用東亞合成911P3的接著劑效果最好</p>	<p>6 在直結塊展開的部份塗上接著劑，用捲入的方式黏合</p>