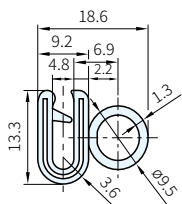


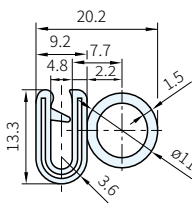


本體	金屬芯	橡膠部
TPE	鋁(A5052)	EPDM
PVC	鋁(A3004)	EPDM

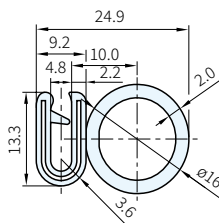
UU3100A



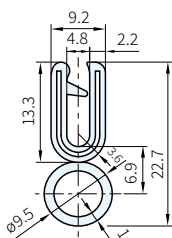
UU4100A



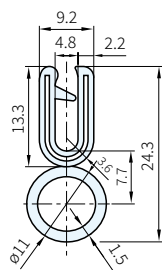
UU6100A



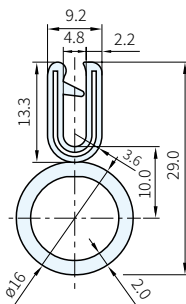
UU3100C



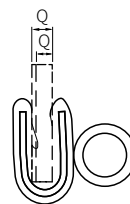
UU4100C



UU6100C



安裝板厚範圍



顏色

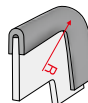
B (黑)



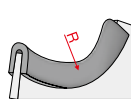
表面紋路



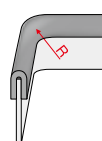
■彎曲方向 ①



②



③



Type	T	材質	顏色	L尺寸 (m)	Q 安裝板厚範圍	最小彎曲半徑mm			庫存
						彎曲方向①	彎曲方向②	彎曲方向③	
UU3100A	4.8	TPE	B	1~15(單位1公尺) 75(單位/捲)	4.0~5.0	30	20	30	△
		PVC		15(單位/捲) 75(單位/捲)		30	30	30	△
UU3100C	4.8	TPE	B	1~15(單位1公尺) 75(單位/捲)		30	20	30	△
		PVC		15(單位/捲) 75(單位/捲)		30	30	30	△
UU4100A	4.8	TPE	B	1~15(單位1公尺) 75(單位/捲)	4.0~5.0	40	40	40	△
		PVC		15(單位/捲) 75(單位/捲)		30	30	50	△
UU4100C	4.8	TPE	B	1~15(單位1公尺) 75(單位/捲)		40	40	40	△
		PVC		15(單位/捲) 75(單位/捲)		30	30	50	△
UU6100A	4.8	TPE	B	1~15(單位1公尺) 75(單位/捲)	4.0~5.0	60	60	60	△
		PVC		15(單位/捲) 75(單位/捲)		60	60	70	△
UU6100C	4.8	TPE	B	1~15(單位1公尺) 75(單位/捲)		60	60	60	△
		PVC		15(單位/捲) 75(單位/捲)		60	60	70	△

PS 備註

- L尺寸的指定單位是1公尺
- 最小彎曲半徑的數值是實驗值，僅提供參考使用
- 請參考本單元末之產品應用

訂貨： [Type] - [T] - [材質] [顏色] - [L] 交期： [18] 天

UU3100A - 4.8 - TPE B - L3