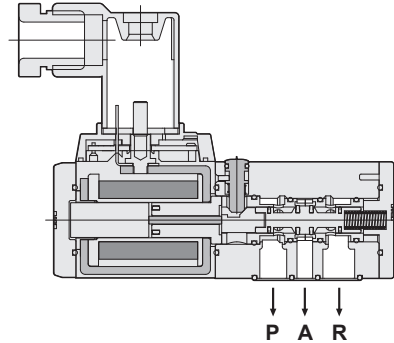
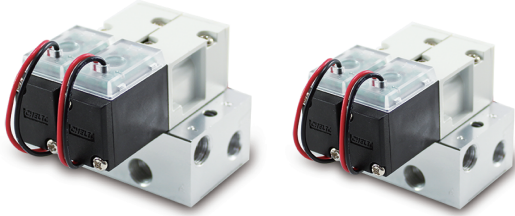


# SKB 300U 系列 – 三口二位直動閥

作動規格表與訂購稱呼說明

CHELIC

## ▶ 內部結構圖



※ 適合真空，低壓直接動作場合。

**ISO**  
電磁閥

**SRU**  
三口二位  
電磁閥

**SRUB**  
三口二位  
電磁閥

**SMU**  
三口二位  
電磁閥

**SMUB**  
三口二位  
底座型電磁閥

**SKU**  
三口二位  
電磁閥

**SKB**  
三口二位  
直動閥

**SKV**  
三口二位  
直動閥

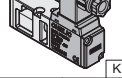
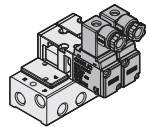
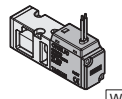
**SV310**  
三口二位  
電磁閥

**SWB**  
三口二位  
電磁閥

## ▶ 規格表

項目	機種	SKB 300U
使用流體		空氣
使用壓力範圍	kgf/cm(kPa)	0 ~ 7.0 ( 0 ~ 700 )
使用溫度範圍	℃	5 ~ 60
切控方法		直動式
氣口數及位置數		3口2位置
閥仕様		常閉型 ( NC )
有效斷面積	mm <sup>2</sup> (CV)	4.14(0.23)
手壓按鈕		下壓：無LOCK
連接口徑		Rc 1/8
潤滑		自由供給方式

## ▶ 訂購稱呼代號

<b>SKB</b>	-	<b>3</b>	<b>10</b>	<b>U</b>	-	<b>V</b>	-	<b>DC24</b>	-	<b>W</b>	-	<b>M</b>	<b>3</b>
機種仕様		機種代號	聯座型式	閥體型式		壓力仕様		電壓型式		出線型式		聯座及數量	
SKB 系列 底部排氣型 直動式電磁閥		300系列	記號 牙徑 備註 00 - 閥單體 10 Rc 1/8 附聯座	記號 型式 U 底座型		無記號 正壓用 V 真空用		標準電壓 24V DC/5.9W		DIN型式：  K		 M3	
										直接出線：  W		無記號：不附聯座 M1 = 1聯組 M2 = 2聯組 M3 = 3聯組 ..... M15 = 15聯組	
										(附線長300mm)			

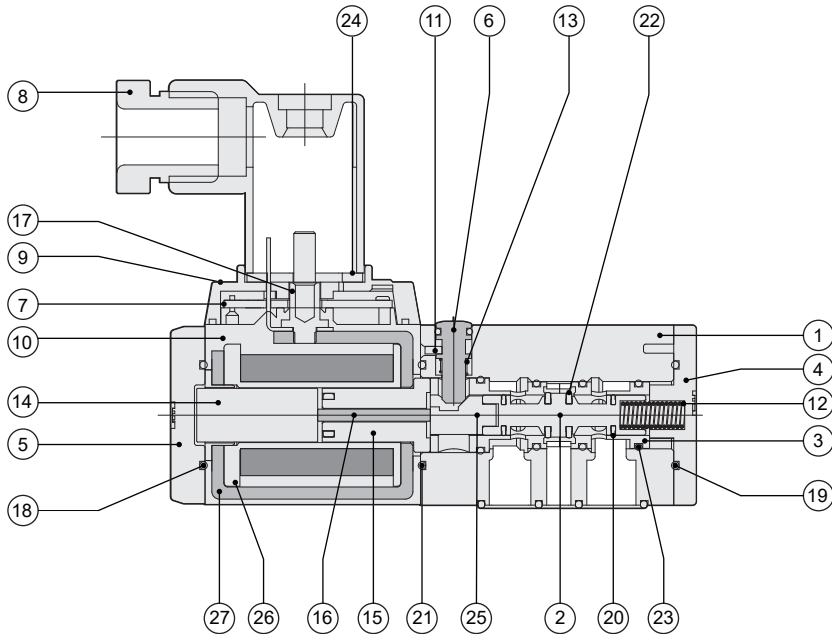
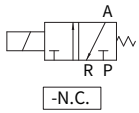
# SKB 300U 系列 – 三口二位直動閥

## 零件名稱及相關材料表

CHELIC

### ◎ 內部結構圖

單線圈 三口二位位置



編號	項目	材質	編號	項目	材質
01	本體	鋁合金	15	固定鐵心	不銹鋼
02	內滑軸	鋁合金	16	作動直桿	不銹鋼
03	外滑軸	鋁合金	17	固定銅釘	銅
04	後蓋	飽和聚脂	18	線圈蓋板O型環	耐油膠
05	線圈蓋板	飽和聚脂	19	後蓋O型環	耐油膠
06	手動軸	銅	20	內滑軸迫緊(A)	耐油膠
07	PCB板	—	21	本體O型環	耐油膠
08	DIN端子箱	—	22	PCB套殼墊片	耐油膠
09	PCB套殼	聚碳酸樹脂	23	內滑軸迫緊	耐油膠
10	線圈	飽和聚脂	24	端子箱墊片	耐油膠
11	定位鐵片	不銹鋼	25	傳動桿	塑鋼
12	後蓋彈簧	不銹鋼	26	線架	飽和聚脂
13	手動軸彈簧	不銹鋼	27	U型鐵	鐵
14	可動鐵心	不銹鋼			

# SKB 300U 系列 – 三口二位直動閥

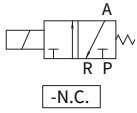
單體型外觀圖形尺寸

CHELIC

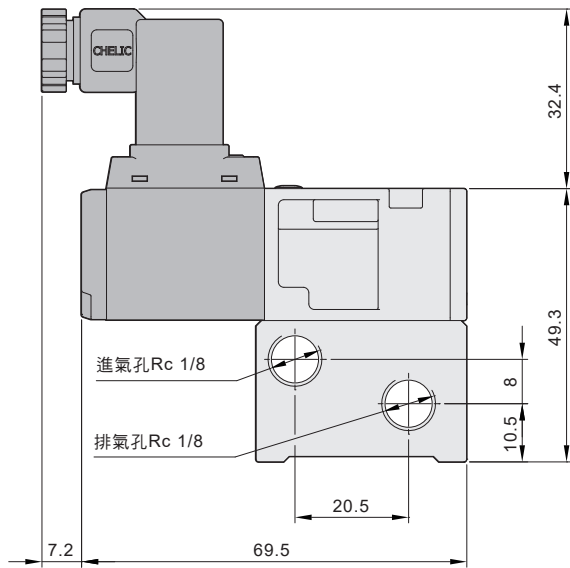
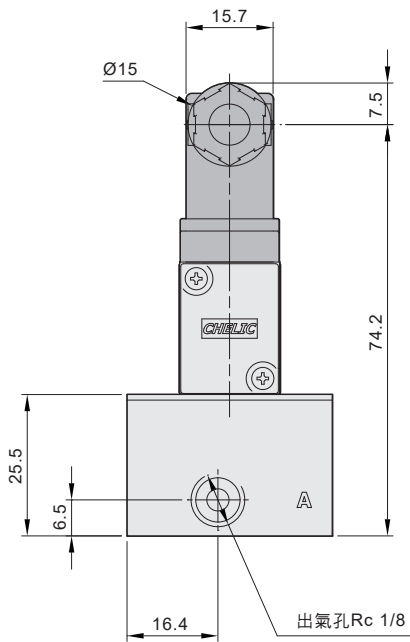
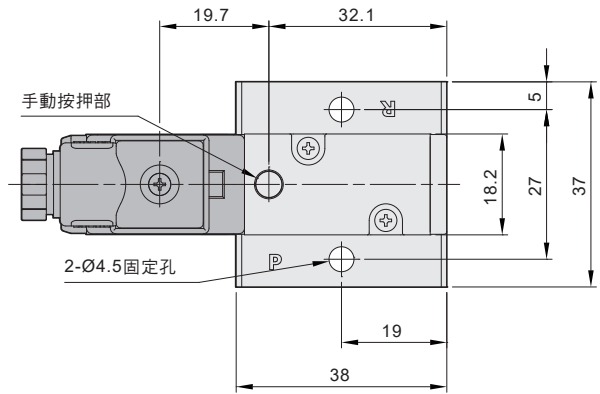
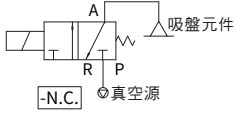
## SKB 310U - M1

單線圈 三口二位

● 正壓使用 流路記號



● 負壓使用 流路記號



ISO  
電磁閥

SRU  
三口二位  
電磁閥

SRUB  
三口二位  
電磁閥

SMU  
三口二位  
電磁閥

SMUB  
三口二位  
底座型電磁閥

SKU  
三口二位  
電磁閥

SKB  
三口二位  
直動閥

SKV  
三口二位  
直動閥

SV310  
三口二位  
電磁閥

SWB  
三口二位  
電磁閥

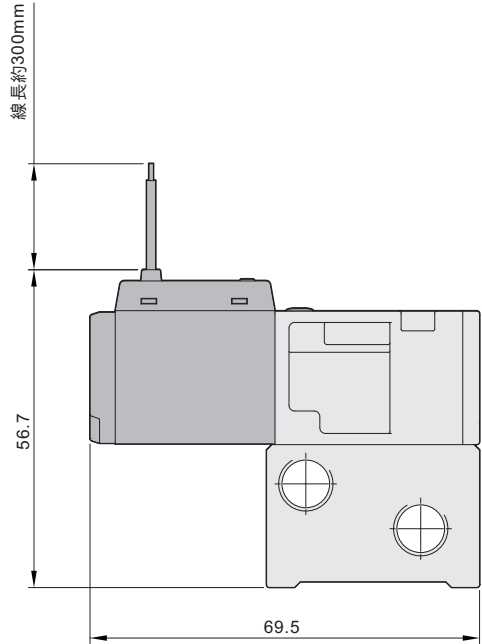
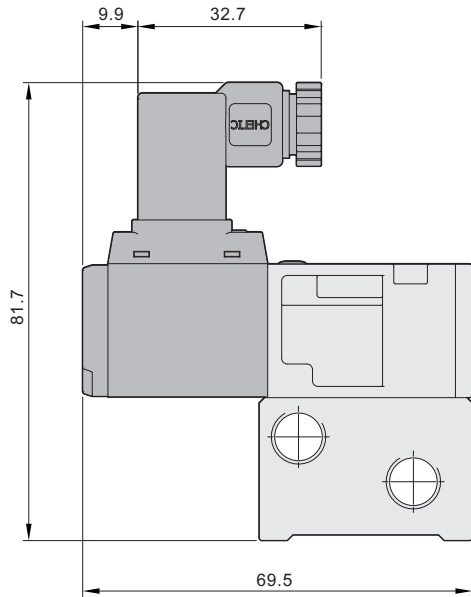
# SKB 300U 系列 – 三口二位直動閥

線圈型式外觀圖形尺寸

CHELIC

● 標準型 - **K**

● 直接出線型 - **W**



● 註：線圈盒，可360°自由旋轉。

**ISO**  
電磁閥

**SRU**  
三口二位置  
電磁閥

**SRUB**  
三口二位置  
電磁閥

**SMU**  
三口二位置  
電磁閥

**SMUB**  
三口二位置  
底座型電磁閥

**SKU**  
三口二位置  
電磁閥

**SKB**  
三口二位置  
直動閥

**SKV**  
三口二位置  
直動閥

**SV310**  
三口二位置  
電磁閥

**SWB**  
三口二位置  
電磁閥