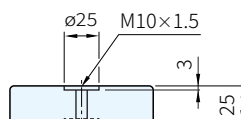
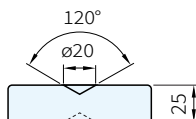
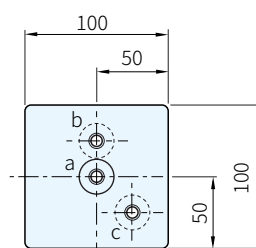
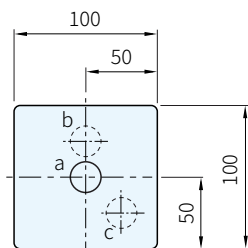


LPS
(放置)

LPS-M
(鎖固)

材質	處理
鑄鐵(FC250)	鍍鎳



品號	庫存	品號	庫存	質量 kg
LPS-1010	·	LPS-1010-M	·	1.8

Sp. 特長

· LPS·LPS-M表面、背面有多個錐形孔和安裝孔，放置機械非常方便

Ps. 備註

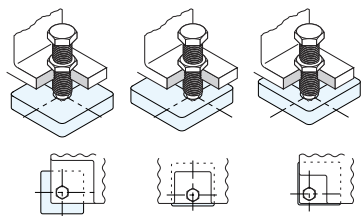
· 請配合本單元調整螺柱(螺絲)使用

訂貨： 交期： 天

LPS-1010

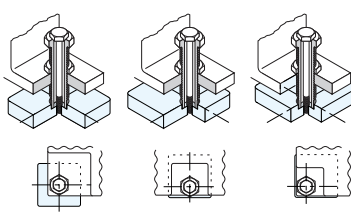
Ex. 使用例

位置 a (表面) 位置 b (背面) 位置 c (背面)



微調機械的水平簡單

位置 a (表面) 位置 b (背面) 位置 c (背面)



微調機械的水平簡單