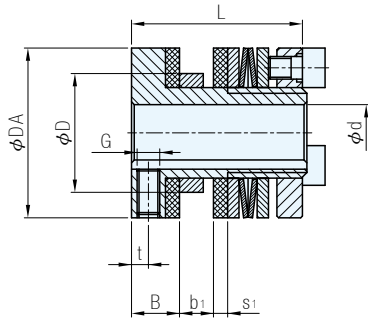
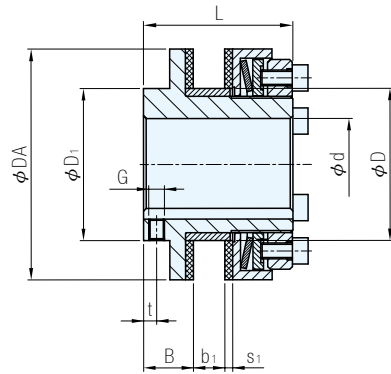




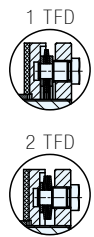
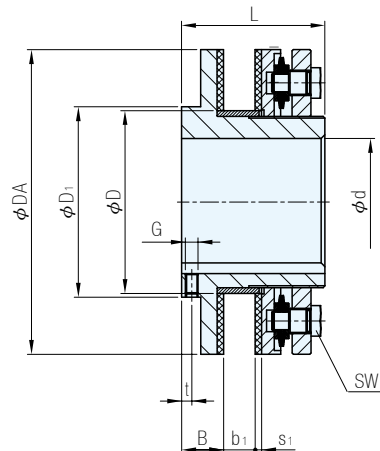
規格  
(00)



規格  
(0~5)



規格  
(6~9)



RUFLEX (標準型)

技術參數

規格	最高轉速 [rpm]	扭力 [Nm]			尺寸 [mm]											
					驅動端的寬度 b1		D <sup>2)</sup>	D1	DA	B	孔徑 d		s1	L	定位螺絲	
		碟形彈簧片數			最小	最大					最小	最大			t	G
		1TF	2TF	3TF <sup>3)</sup>												
00	10000	(0.5) <sup>4)</sup> 1- 3	2- 5	-	2	6	21	-	30	8.5	-	10	2.5	31	3	M4
0	8500	2- 10	4- 20	-	2	6	35	45	45	8.5	-	19(20) <sup>1)</sup>	2.5	33	3	M4
01	6600	5- 35	10- 70	-	3	8	40	40	58	16	-	22	3	45	4	M5
1	5600	20- 75	40- 150	130- 200	3	10	44	45	68	17	-	25	3	52	5	M5
2	4300	25- 140	50- 280	250- 400	4	12	58	58	88	19	-	35	3	57	5	M6
3	3300	50- 300	100- 600	550- 800	5	15	72	75	115	21	-	45	4	68	5	M6
4	2700	90- 600	180- 1200	1100-1600	6	18	85	90	140	23	-	55	4	78	5	M8
5	2200	400- 800	800- 1600	1400-2100	8	20	98	102	170	29	-	65	5	92	8	M8
6	1900	300-1200	600- 2400	-	8	23	116	120	200	31	38	80	5	102	8	M8
7	1600	600-2200	1200- 4400	-	8	25	144	150	240	33	45	100	5	113	8	M10
8	1300	900-3400	1800- 6800	-	8	25	170	180	285	35	58	120	5	115	8	M10
9	1000	2500-6000	6000-12000	-	16	28	237	225	350	53	65	140	6	162	11	M12

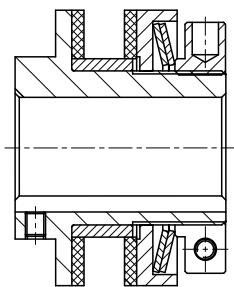
Wa. 注意

- 1) 成品孔徑大於φ19, 鍵槽尺寸標準按DIN6885/3
- 2) 孔徑公差(驅動部件)  
規格00-4 D公差為F8  
規格5-9 D公差為H8
- 3) 帶夾緊固定螺母, 僅用於尺寸有限的型號
- 4) 搭配特殊碟形彈簧

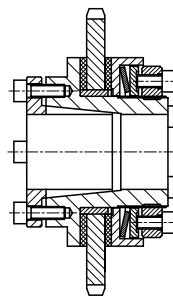
1 TYPE - 
 2 規格 - 
 7 碟形彈簧片數 - 
 8 驅動端的寬度b1 - 
 9 孔徑φd  
 RUFLEX - 1 - 2TF - 10 - D20  
 交期: 7-30 天

Ps. 備註

- 跳脫扭力設置可達12000Nm
- 表面鍍鋅和鍍鉻
- 可裝在設備上進行扭力設定
- 摩擦片不含石棉, 防銹
- 成品孔徑公差按照ISO標準為H7, 鍵槽尺寸公差按照標準 DIN 6885/1為JS9
- 調節螺母可鎖定在12個不同的位置
- 所有零件由優質鋼製成



- 規格0-5有夾緊式調節螺母, 使用於3TF  
- 可從徑向設定跳脫扭力



- 帶脹緊套(4.5型)  
- 軸和聯軸套之間靠摩擦扭力連接