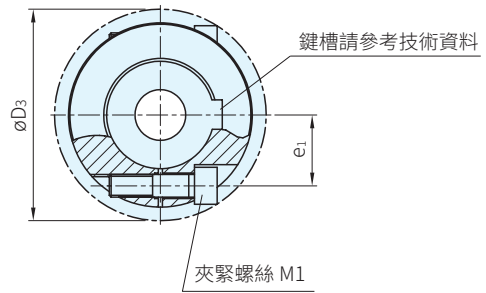
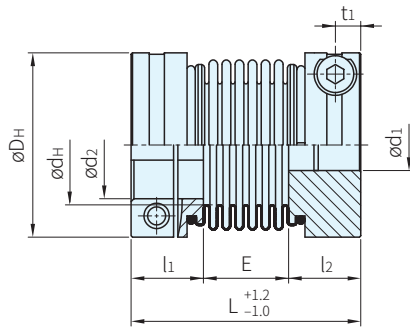




軸套 材質		波紋管
規格7~45	規格55、65	材質
鋁	鋼	鋼

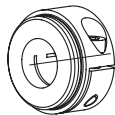


4

軸套型式

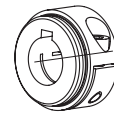
2.5 型 雙夾緊式槽，無鍵槽

鍵和鍵槽傳遞扭力，附加夾緊摩擦力傳動，避免或減小了反向間隙及鍵表面的接觸壓力



2.6 型 雙夾緊式槽，有鍵槽

鍵和鍵槽傳遞扭力，附加夾緊摩擦力傳動，避免或減小了反向間隙及鍵表面的接觸壓力





TOOLFLEX (夾緊式)



規格・型式		尺寸											
規格	型式	成品孔徑		總體尺寸				夾緊螺絲 DIN EN ISO 4762					
		指定單位0.5 最小d	最大d	L	l ₁ ; l ₂	E	D _H	d _H	M1	D ₃	t ₁	e ₁	TA (Nm)
7	M	3	7	26	9	8	15	9	M2	16.5	3.2	5	0.37
9		3	9	32	11	10	20	12	M2.5	21.5	3.5	7.1	0.76
12		4	12	38	13	12	25	16	M3	26.5	4	8.5	1.34
16		5	16	49	17.0	15	32	20	M4	35.0	5	12	2.9
20		8	20	62	21.5	19	40	27	M5	43.5	6	14.5	6
30		10	30	72	23.0	26	55	33	M6	58.0	7	19	10
38		12	38	81	25.5	30	65	42	M8	72.6	9	25	25
42		14	42	95	30.0	35	70	46	M8	76.1	9	27	25
45		14	45	103	32.0	39	83	58	M10	89.0	11	30	49
55 ⁴⁾		20	55	125	40.0	45	100	73	M12	106.0	14	37	120
65 ⁴⁾		30	65	142	45.0	52	125	95	M14	127.2	15	45	185

2)切線速度 v=25m/s 4)焊接式波紋管軸套

規格	型式	波紋管 連接方式	額定扭力TKN (Nm)	使用轉速 ²⁾ (rpm)
7	M	Bonded	1	31800
9			1.5	23800
12			2	19100
16		Flanged	5	14900
20			15	11950
30			35	8700
38			65	7350
42			95	6820
45			170	5750
55 ⁴⁾			340	4800
65 ⁴⁾			600	3850

1) TYPE - 2) 規格・型式 - 4) 軸套型式 - 5) 成品孔徑(ø) - 4) 軸套型式 - 5) 成品孔徑(ø)
 訂貨： TOOLFLEX - 30 M - 2.5 - D25 - 2.5 - D30
 交期： 5 天

Ps) 備註

- ・無背隙，扭轉剛性
- ・夾緊軸套通過摩擦傳遞扭力
- ・免維護
- ・溫度範圍：規格5至12，-30°C到+100°C
規格16以上，最高達200°C
- ・不銹鋼波紋管和鋁軸套均可防腐防銹
- ・鍵及鍵溝的形狀和寸法(平行鍵)請參考技術資料