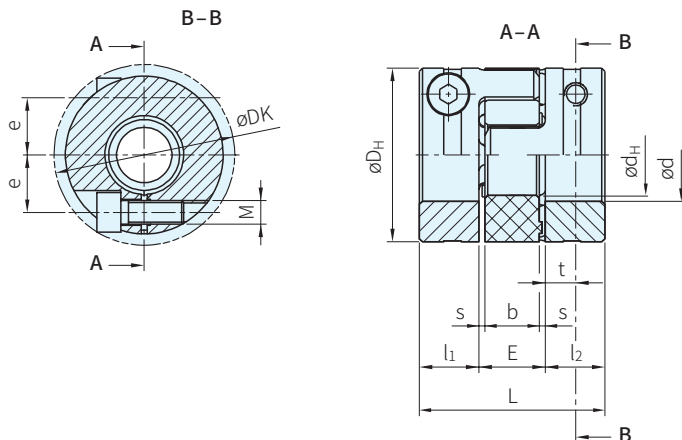




ROTEX-GS
(8, 13, 16)



材質
鋁

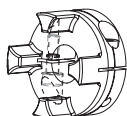
4

軸套型式

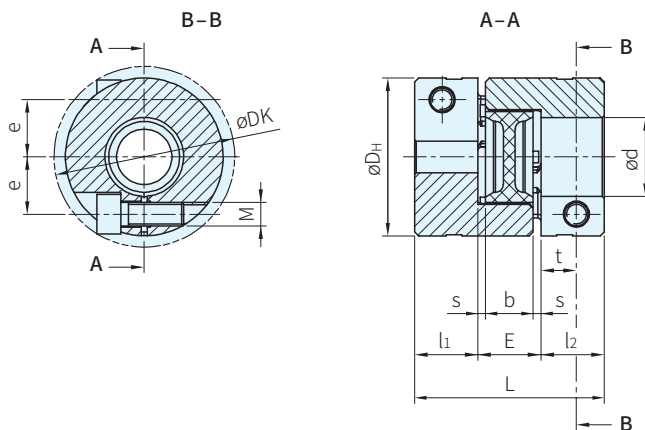
⊗ 2.8 型 緊湊型，無鍵槽

夾緊摩擦力連接傳動，軸與軸套連接無背隙

標準的2.8型式適用於規格38以下



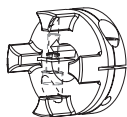
ROTEX-GS
(7~19) 單槽緊湊型



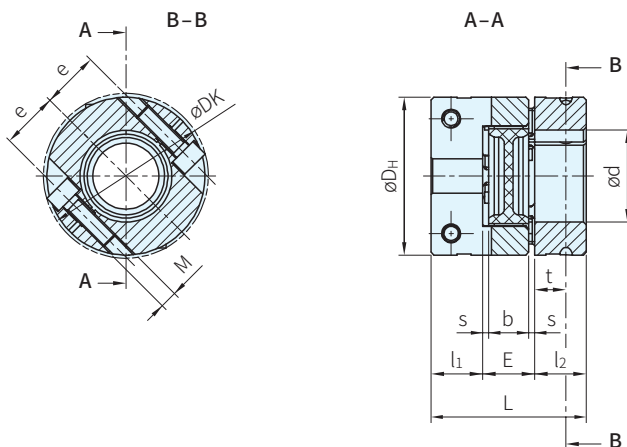
⊗ 2.9 型 緊湊型，有鍵槽

鍵和鍵槽傳遞扭力，附加夾緊摩擦力傳動，可靠的扭力傳遞性能，減少了鍵的表面壓力

標準的2.9型式適用於規格38以下



ROTEX-GS
(24~38) 雙槽緊湊型



1

ROTEX-G (緊湊型)

規格	各軸套型式 孔徑範圍 指定單位0.5	尺寸											TA (Nm)	備註
		2.8/2.9	D _H	DK	L	l ₁ ; l ₂	E	b	s	d _H	t	e		
7	3~7	14	16.6	18	5	8	6	1	-	2.5	5	M2	0.37	2.8/2.9 單槽緊湊型
8	3~8	15	17.3	20	7	6	5	0.5	6.2	4	5.4	M2	0.52	
9	4~9	20	21.3	24	7	10	8	1	-	3.5	6.7	M2.5	0.76	
12	4~12	25	26.2	26	7	12	10	1	-	3.5	8.3	M3	1.34	
13	4~12	25	25.7	26	8	10	8	1	10	4	8	M3	1.9	
16	5~16	30	32.5	32	10.3	11.4	9.4	1	14	5.3	10.5	M4	4.1	
19	8~24 ²⁾	40	45.5	50	17	16	12	2	-	9	14.0	M6	10	2.8/2.9 雙槽緊湊型
24	10~32	55	57.5	54	18	18	14	2	-	11	20.0	M6	10	
28	14~35	65	69.0	62	21	20	15	2.5	-	12	23.8	M8	25	
38	15~45	80	86.0	76	26	24	18	3	-	15	29.5	M10	49	

彈性體選型請參考下方表格 2) 規格19使用M5夾緊螺絲，e=15.5，DK=47mm，TA=6Nm

彈性體						
彈性體硬度	顏色	材質	容許工作溫度【°C】		可供規格	典型應用
			連續	瞬間		
80 Sh-A-GS		聚胺酯	+80 -50	+120 -60	5~24	- 電子測量系統的傳動
92 Sh-A-GS			+90 -40	+120 -50	5~55	- 電子測量和控制系統的傳動 - 主軸傳動
98-Sh A-GS			+90 -30	+120 -40	5~90	- 定位傳動 - 主軸傳動 - 高負荷
64 Sh-D-H-GS		Hytrel	+120 -50	+150 -60	7~38	- 控制傳動/機台主軸行星齒輪/進給傳動 - 更高的扭轉剛性，承受環境溫度高
64 Sh-D-GS		熱塑性聚酯	+110 -20	+120 -30	42~90	- 更高的負荷 - 更高的扭轉剛性
72 Sh-D-H-GS		Hytrel	+120 -50	+150 -60	24~38	- 非常高的扭轉剛性，承受環境溫度高 - 非常高的負荷
72 Sh-D-GS		熱塑性聚酯	+110 -20	+120 -30	42~90	- 非常高的扭轉剛性 - 非常高的負荷

ROTEX-GS系列的彈性體有五種，以顏色區分的不同硬度的彈性體，材質由軟到硬，因此可根據扭轉剛性、減震等性能很容易選擇以適應於不同場合。預壓值取決於軸套大小、彈性體/材料，和產品的公差，由此所得軸向插入力從低開始為一緊密滑動配合或扭轉軟性彈性體到高預壓力或扭轉剛性彈性體

Ps. 備註

- 長度縮短1/3以上
- 高性能軸向開槽，專利設計(規格24以上)
- 良好的動態運轉特性
- 爪齒部位不開槽，不影響傳動能力
- 提高了聯軸器的平衡等級
- 鍵及鍵溝的形狀和寸法(平行鍵)請參考技術資料
- 有符合歐洲EC標準94/9/EC的防爆證書(不帶鍵槽的軸套符合防爆種類3)

1
2
3
4
5
4
5

訂貨： TYPE - 規格 - 緊湊型 - 彈性體硬度 - 軸套型式 - 成品孔徑(φ) - 軸套型式 - 成品孔徑(φ)

ROTEX-GS - 16 - C - 98SH-A-GS - 2.8 - D8 - 2.8 - D16

交期： 5 天 GS16C-2.8
 GS19C-2.8
 7~30 天 其它