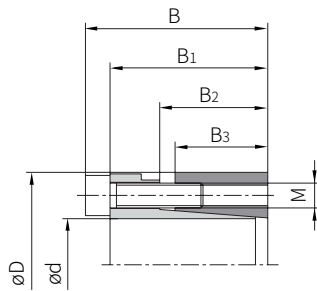




KTR200

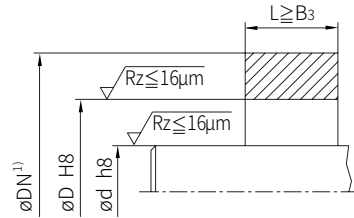


KTR201

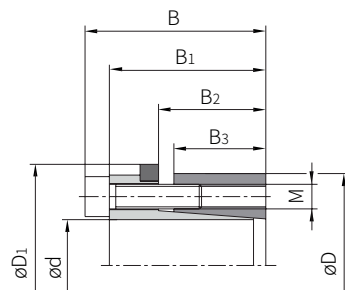
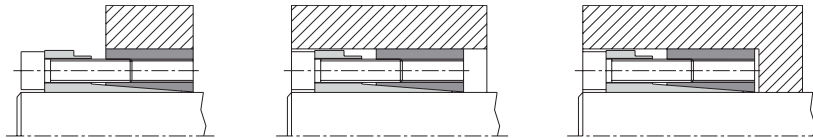


KTR200

可傳遞扭力比KTR201大
鎖緊時軸套有輕微的軸向移動

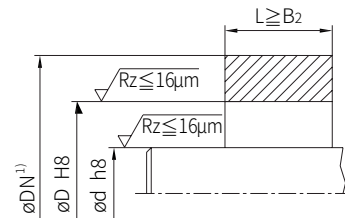


軸套應用的設計範例

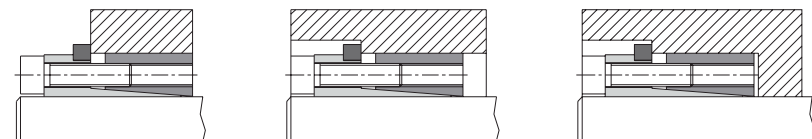


KTR201

可傳遞扭力比KTR200小
鎖緊時軸套沒有軸向移動



軸套應用的設計範例



d	D	B	B ₁	B ₂	B ₃	D ₁	脹緊螺絲				KTR 200					KTR 201						
							DIN EN ISO 4762-12.9 μ total=0.14				可傳遞扭力 或軸向力		在脹緊部件間 的表面壓力			重量 (~kg)	庫存	可傳遞扭力 或軸向力		在脹緊部件間 的表面壓力		重量 (~kg)
							M	長度	Z 數量	TA(Nm) KTR 200 KTR 201	T (Nm)	Fax (kN)	軸PW (N/mm ²)	軸套PN (N/mm ²)	T (Nm)			Fax (kN)	軸PW (N/mm ²)	軸套PN (N/mm ²)		
20	47					53				530		270	115		△	320	32	163	69			
22	47									580		245	114		△	360		152	71			
24	50									630		223	107		△	390	33	138	66	0.4		
25	50					56				660		215	108		△	400		131	65			
28	55									740		193			△	450	32	117	60			
30	55	48	42	31	26	61	M6	25	17	17		179			△	490	33	111	61	0.5		
32	60											1150	72	229	122	0.6	△	690		137	73	0.6
35	60											1300	74	217	126	0.5	△	750		125		0.5
38	65												68	184	107		△	820	43	116	68	
40	65					71						1400	70	179	110	0.6	△	860		110	67	0.6
42	75											2000	95	200	112		△	1300		130		
45	75											2200	98	192	115	1.0	△	1400	62	122		1.0
48	80											3200	133	246	147		△	1900	79	146	87	
50	80	59	51	35	30	86	M8					3300	132	233	146	1.1	△	2000		141	88	1.1
55	85					91						3600	131	210	136		△	2200		129	83	
60	90					96						3900	130	192	128	1.2	△	2400	80	118	79	1.2
65	95					101						4300	132	180	123	1.3	△	2600		109	74	1.3
70	110					119						7500	214	203	129	2.2	△	4600	131	125	79	2.3
75	115					124						8000		189	123	2.3	△	5000	133	118	77	2.4
80	120					129						8500	213	176	117	2.4	△	5200	130	108	72	2.6
85	125	71	61	46	40	134	M10					11400	268	209	142	2.6	△	7000	165	128	87	2.7
90	130					139						12000	267	196	136	2.7	△	7400		121	84	2.8
95	135					144						12600	265	185	130	2.8	△	7800	164	115	81	2.9
100	145					155						15000		177	122	3.9	△	9800	196	116	80	4.1
110	155					165						16500	300	161	114	4.2	△	10700	195	104	74	4.4
120	165	80	68	52	45	175	M12	35				22500	375	184	134	4.5	△	14600	243	120	87	4.7
130	180					188						29000	446	202	146	5.5	△	19000	292	133	96	5.7
140	190					199						32000	457	173	128	6.6		23000	329	125	92	6.9
150	200					209						41000	547	193	145	6.9	△	30000		141	106	7.2
160	210					219						44000	550	182	139	7.4		32000	400	133	101	7.8
170	225	90	76	58	50	234	M14	40				54500	641	200	151	8.6		39000	459	143	108	9.0
180	235					244						57500	639	188	144	9.1		41000	456	134	103	9.5
190	250					259						65000	684	191	145	10.6		46400		136	104	11.1
200	260					269						68000	680	180	139	11.2		48800	488	129	100	11.7

Wa. 注意

- TA是脹緊螺絲最大的鎖緊扭力，TA可以減少到上述資料的40%，但T、Fax和PW、PN也按比例減少

Ps. 備註

- 普遍應用的脹緊套
- 應用廣泛
- 成本低並可傳遞較高的扭力
- 如需詳細安裝說明書請洽詢我司

訂貨： TYPE - d × D 交期： 7-30 天
KTR200 - 40 × 65

Sp. 特長

· 裝配

清潔軸和軸套的接觸面並塗上少許薄油。脹緊套塞入軸套內孔，再把軸塞進脹緊套用扭力扳手均勻地按對角逐個鎖緊脹緊螺絲，分幾遍鎖緊，直到鎖緊扭力TA達到表格中要求的資料。按順序檢查脹緊螺絲的鎖緊扭力。表格中標定的T和Fax數值是在脹緊套安裝時塗有潤滑油的情況下計算出來的。注意：不要使用任何含鉛硫化合物的油、高壓油或會大大降低摩擦係數的油脂。KTR提供的脹緊環已經塗有潤滑油。脹緊套安裝時不塗潤滑油，其T和Fax值與表格中標定的資料是有差異的，如有疑問請及時和我司聯繫

· 拆卸

放鬆所有的脹緊螺絲，將螺絲鎖進拆卸螺孔，對角均勻鎖進，直到兩個錐形環完全鬆開給螺絲和螺孔上油，以備下次再用

· 公差，表面粗糙度

一次精車即能達到的精度；RZ≤16μm 最大的允許公差；軸的公差h8 孔的公差H8

· 自對中型

脹緊套KTR200和KTR201是自對中型。在軸和軸套之間脹緊套的同心度在0.02-0.08mm之間